

R元年度・R3年度
福井大学の教育・研究に対する意識・満足度調査結果

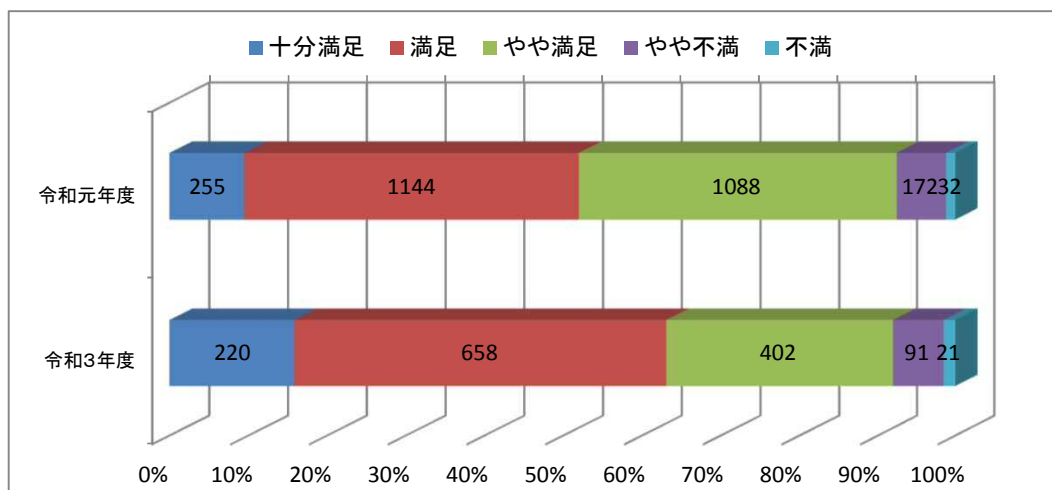
2.満足度(ソフト面)

以下の項目について、あなたはどの程度満足していますか。

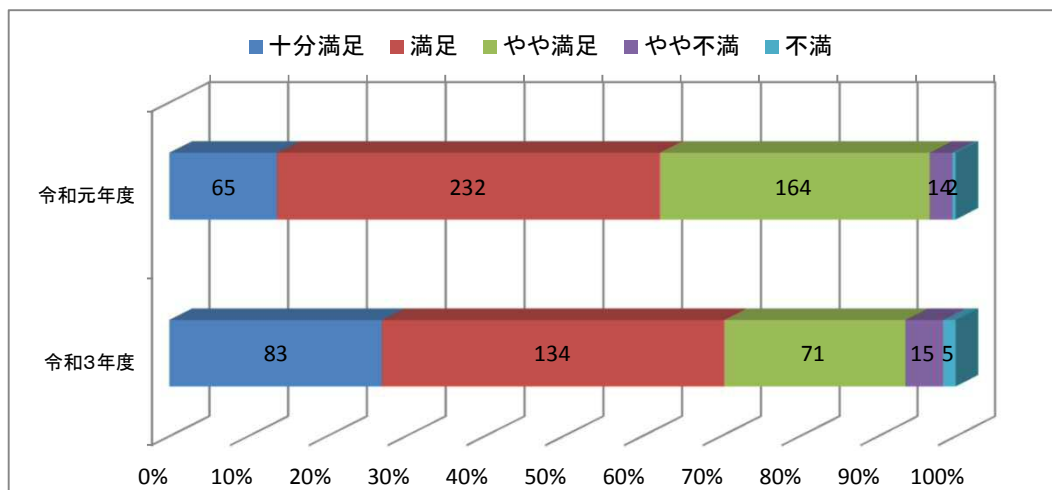
<回答>5十分満足/4満足/3やや満足/2やや不満/1不満

2-1 教育全般

	年度	十分満足	満足	やや満足	やや不満	不満	合計
学部	令和元年度	255	1144	1088	172	32	2,691
	令和3年度	220	658	402	91	21	1,392

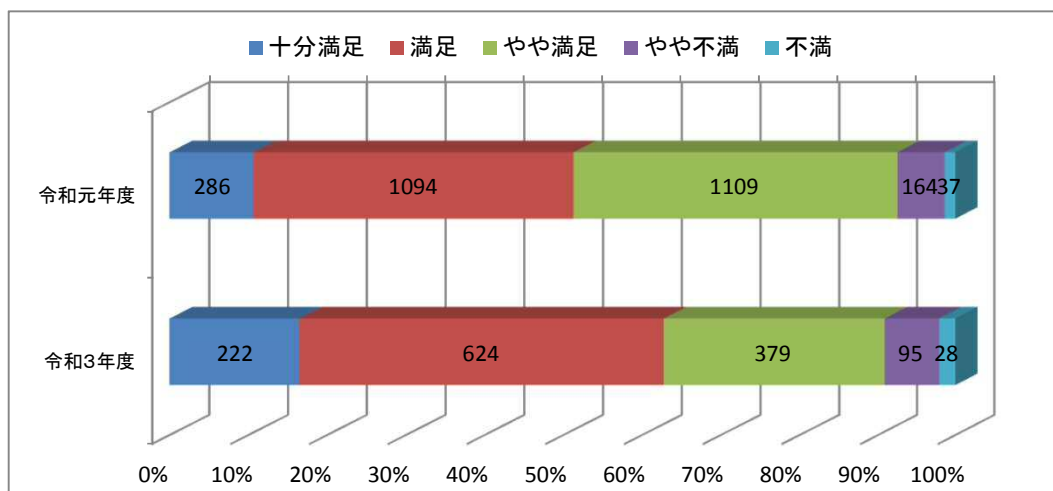


	年度	十分満足	満足	やや満足	やや不満	不満	合計
大学院	令和元年度	65	232	164	14	2	477
	令和3年度	83	134	71	15	5	308

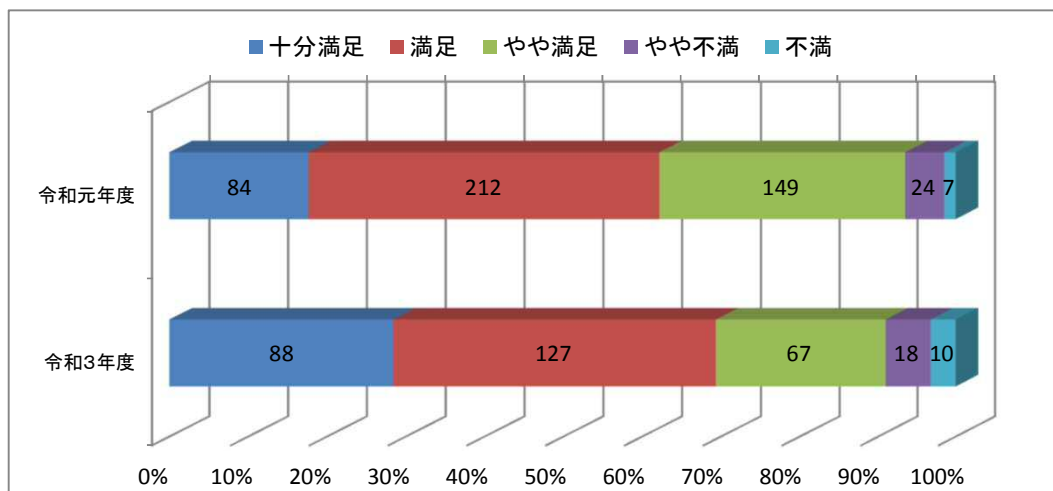


2-2 学修・研究環境

	年度	十分満足	満足	やや満足	やや不満	不満	合計
学部	令和元年度	286	1094	1109	164	37	2,690
	令和3年度	222	624	379	95	28	1,348

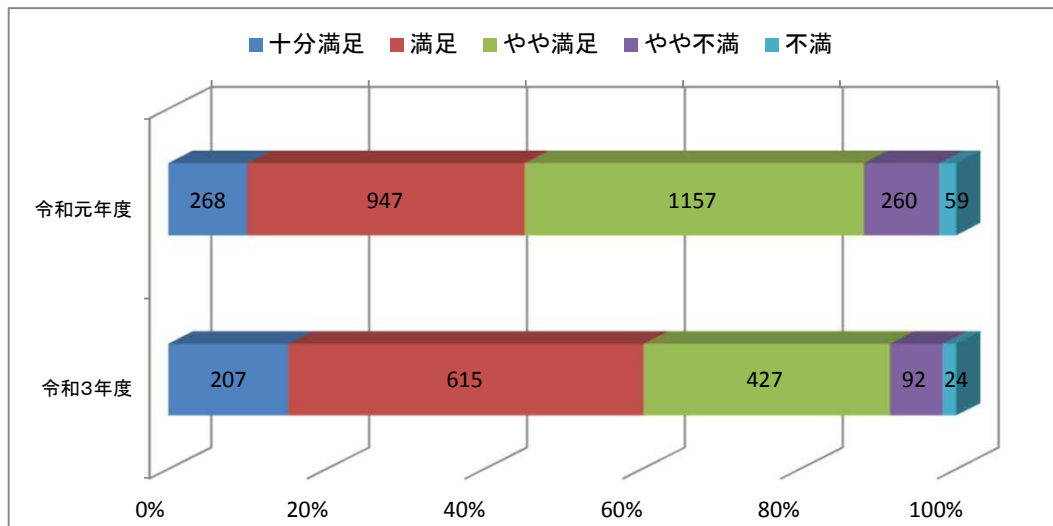


	年度	十分満足	満足	やや満足	やや不満	不満	合計
大学院	令和元年度	84	212	149	24	7	476
	令和3年度	88	127	67	18	10	310



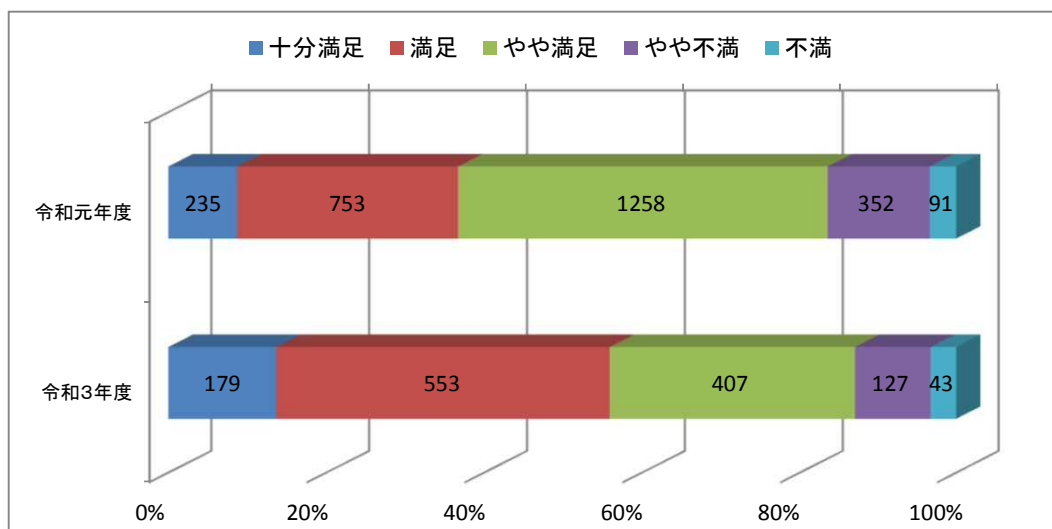
2-3 教養・共通教育の授業全般

	年度	十分満足	満足	やや満足	やや不満	不満	合計
学部	令和元年度	268	947	1157	260	59	2,691
	令和3年度	207	615	427	92	24	1,365



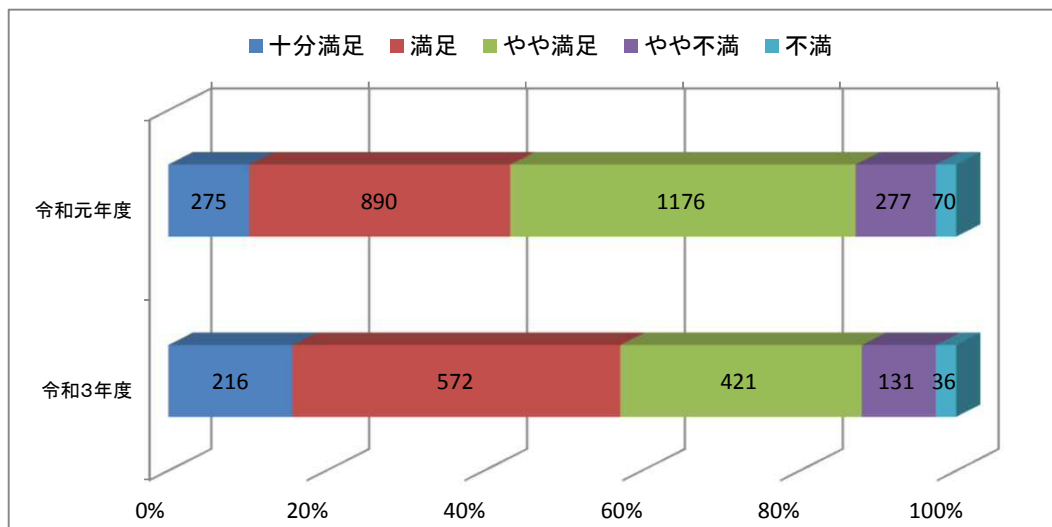
2-4 教養・共通教育の語学系授業

	年度	十分満足	満足	やや満足	やや不満	不満	合計
学部	令和元年度	235	753	1258	352	91	2,689
	令和3年度	179	553	407	127	43	1,309



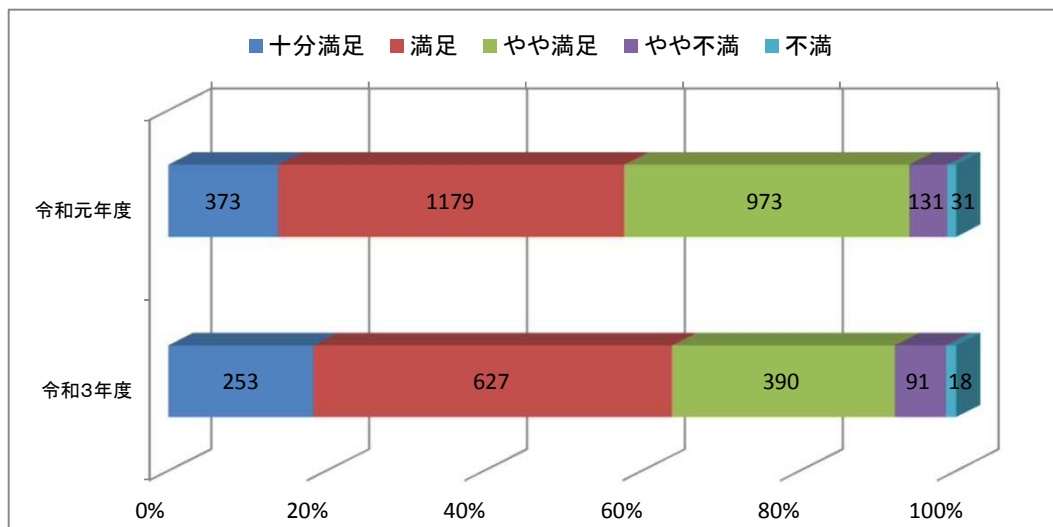
2-5 幅広い教養を身につけられる教育

	年度	十分満足	満足	やや満足	やや不満	不満	合計
学部	令和元年度	275	890	1176	277	70	2,688
	令和3年度	216	572	421	131	36	1,376

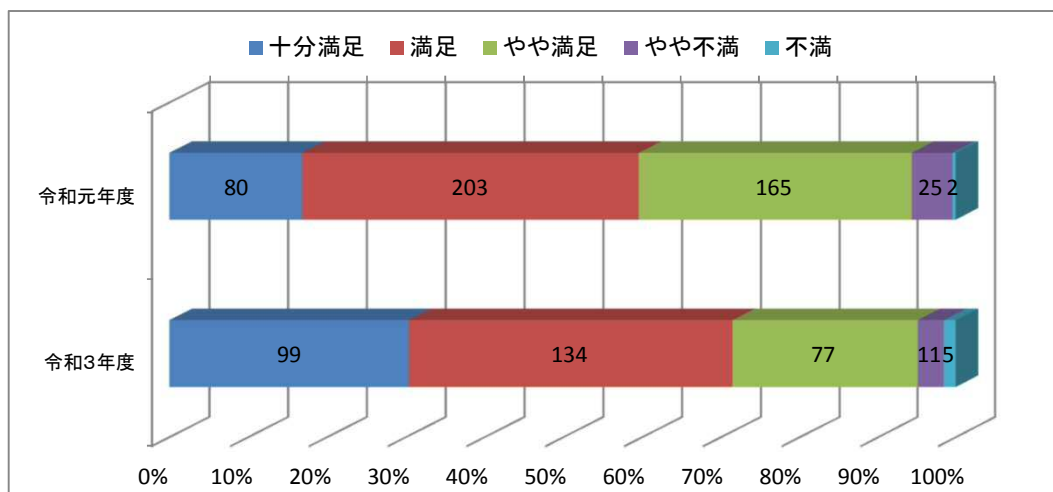


2-6 専門の教育全般

	年度	十分満足	満足	やや満足	やや不満	不満	合計
学部	令和元年度	373	1179	973	131	31	2,687
	令和3年度	253	627	390	91	18	1,379

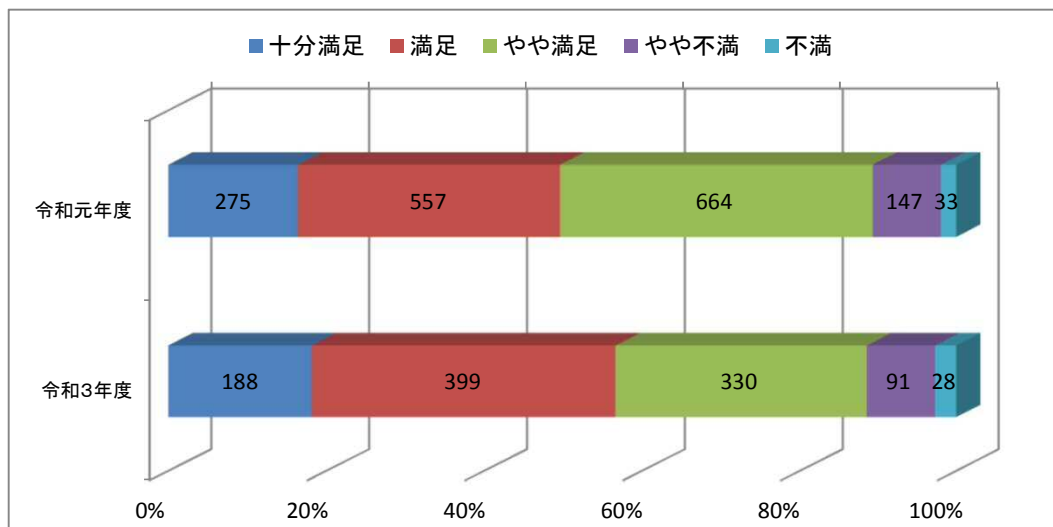


	年度	十分満足	満足	やや満足	やや不満	不満	合計
大学院	令和元年度	80	203	165	25	2	475
	令和3年度	99	134	77	11	5	326

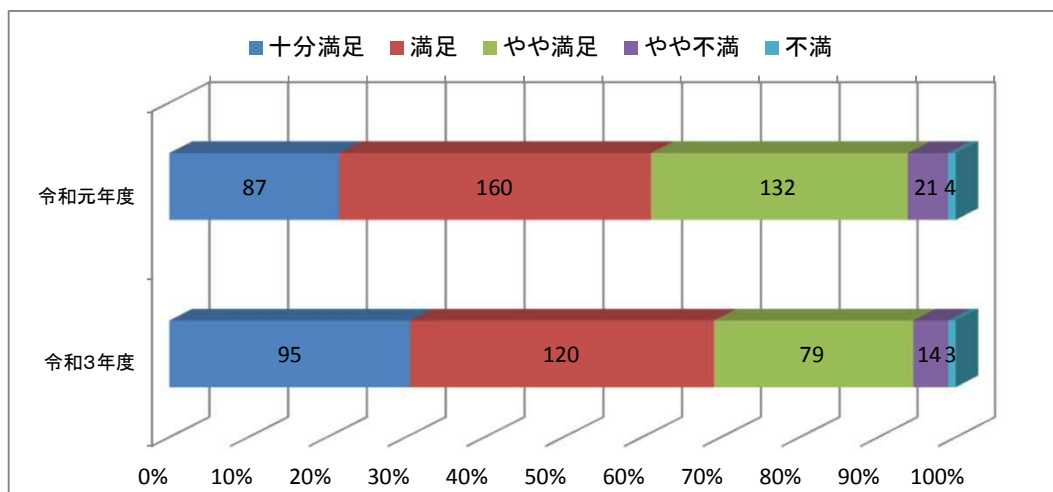


2-7 ゼミやワークショップなどの少人数課題探求型の授業

	年度	十分満足	満足	やや満足	やや不満	不満	合計
学部	令和元年度	275	557	664	147	33	1,676
	令和3年度	188	399	330	91	28	1,036

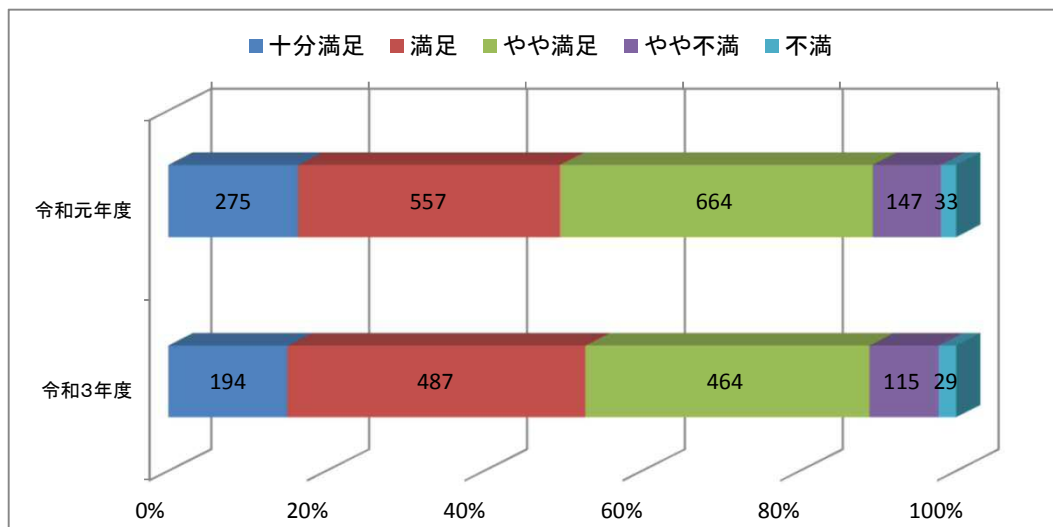


	年度	十分満足	満足	やや満足	やや不満	不満	合計
大学院	令和元年度	87	160	132	21	4	404
	令和3年度	95	120	79	14	3	311

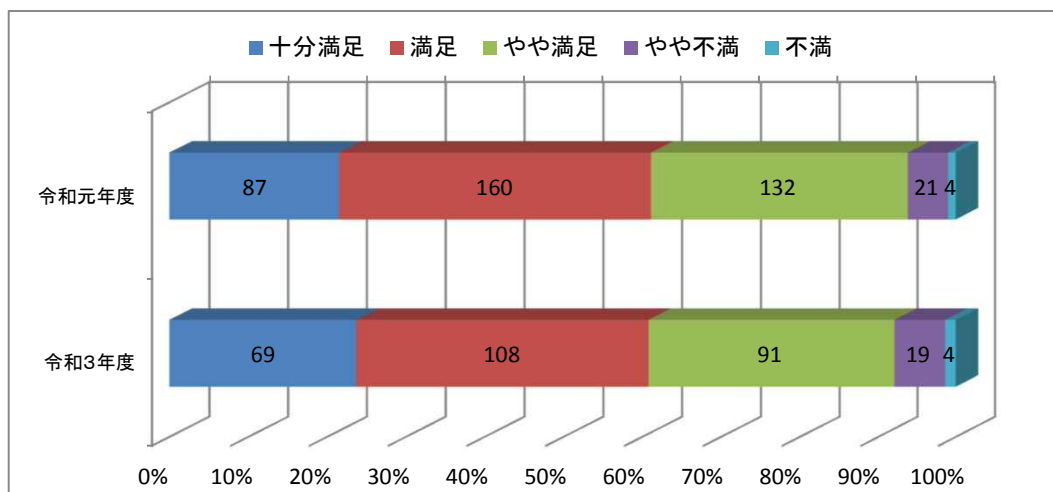


2-8 アクティブ・ラーニング型授業

	年度	十分満足	満足	やや満足	やや不満	不満	合計
学部	令和元年度	275	557	664	147	33	1,676
	令和3年度	194	487	464	115	29	1,289

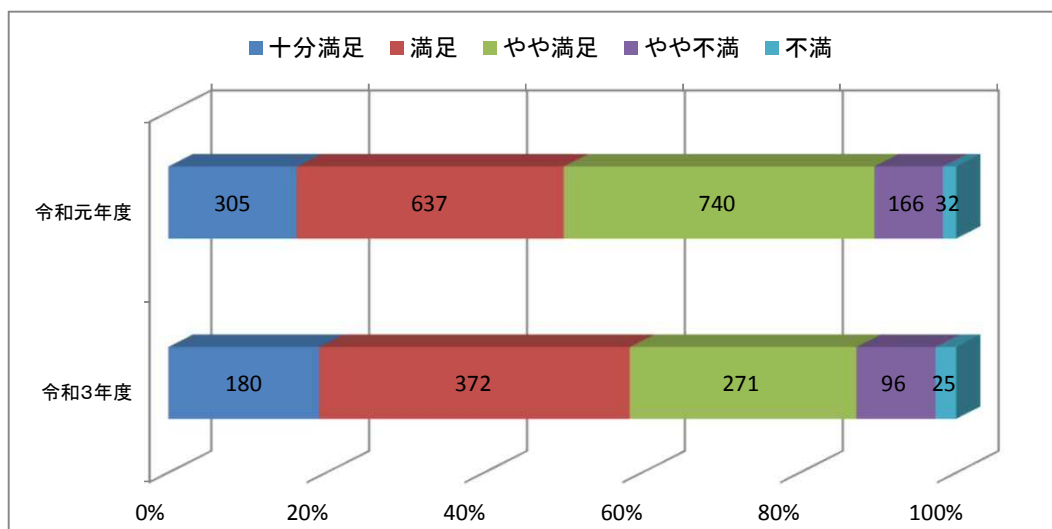


	年度	十分満足	満足	やや満足	やや不満	不満	合計
大学院	令和元年度	87	160	132	21	4	404
	令和3年度	69	108	91	19	4	291

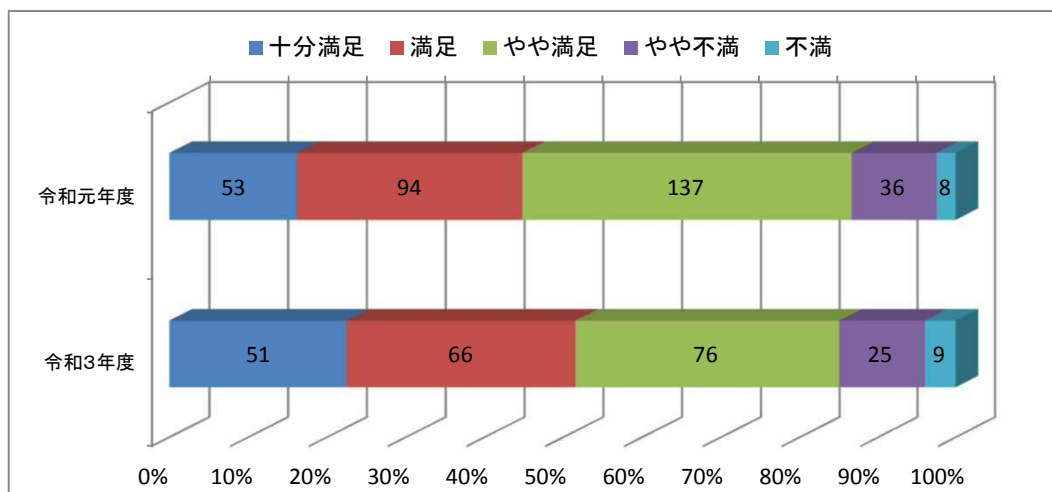


2-9 インターシップ等の実地体験(教育実習や拠点校等での実践を含む)

	年度	十分満足	満足	やや満足	やや不満	不満	合計
学部	令和元年度	305	637	740	166	32	1,880
	令和3年度	180	372	271	96	25	944

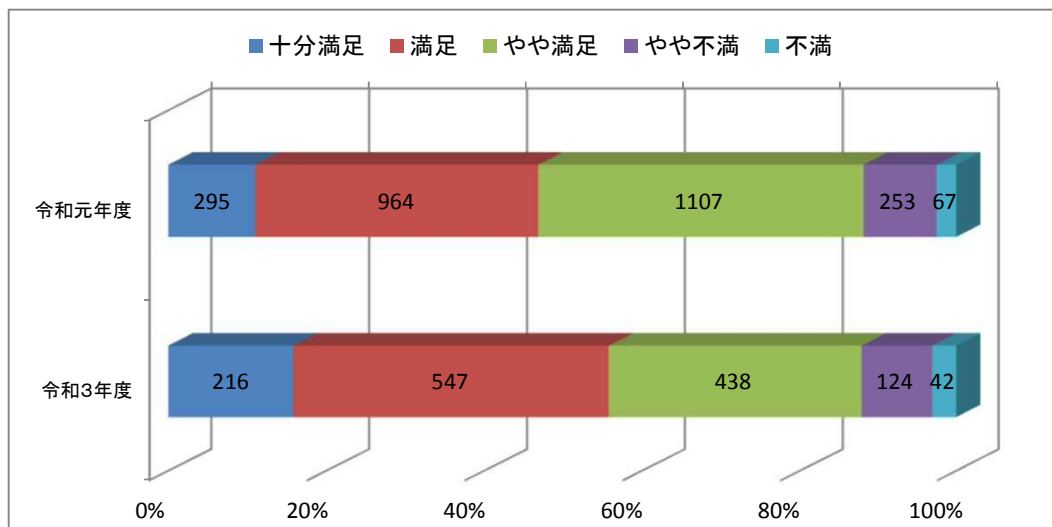


	年度	十分満足	満足	やや満足	やや不満	不満	合計
大学院	令和元年度	53	94	137	36	8	328
	令和3年度	51	66	76	25	9	227

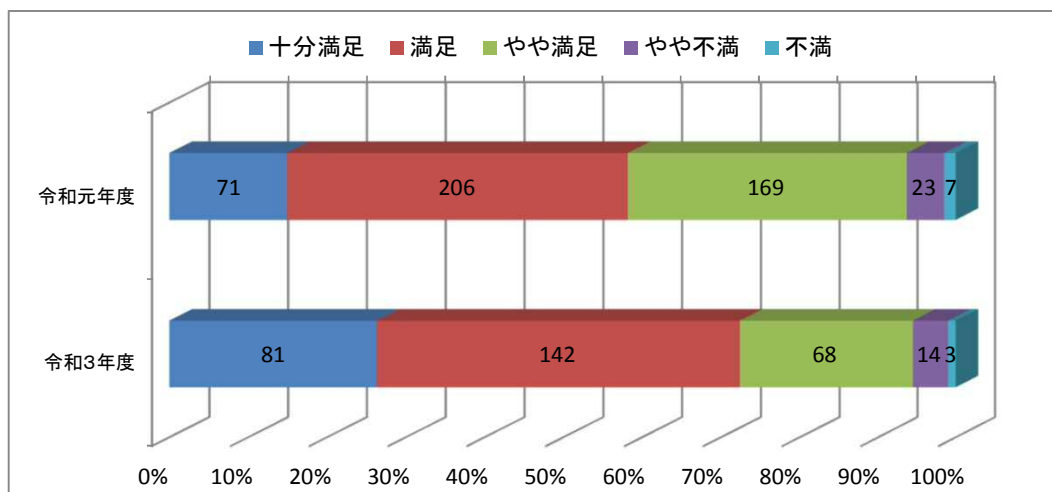


2-10 成績の評価方法の適切性

	年度	十分満足	満足	やや満足	やや不満	不満	合計
学部	令和元年度	295	964	1107	253	67	2,686
	令和3年度	216	547	438	124	42	1,367

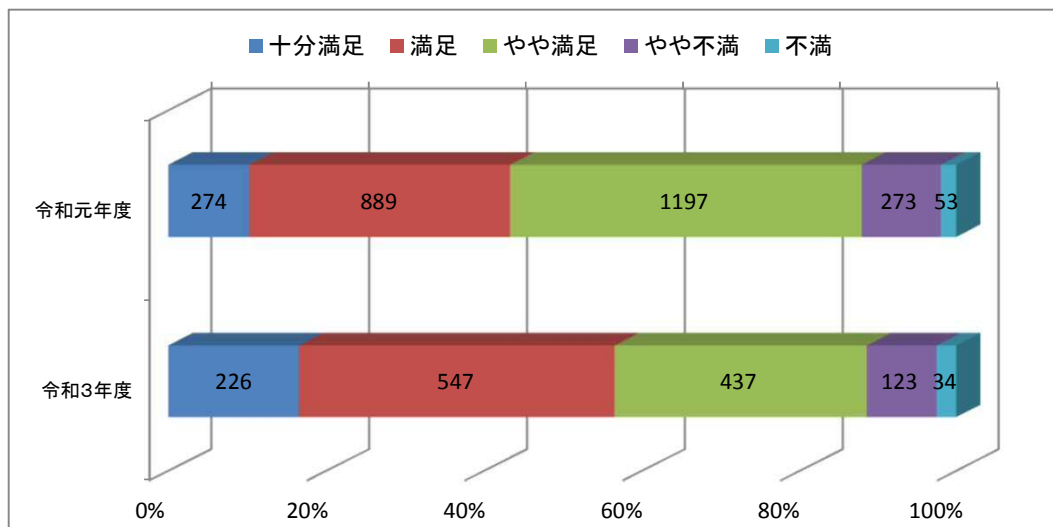


	年度	十分満足	満足	やや満足	やや不満	不満	合計
大学院	令和元年度	71	206	169	23	7	476
	令和3年度	81	142	68	14	3	308

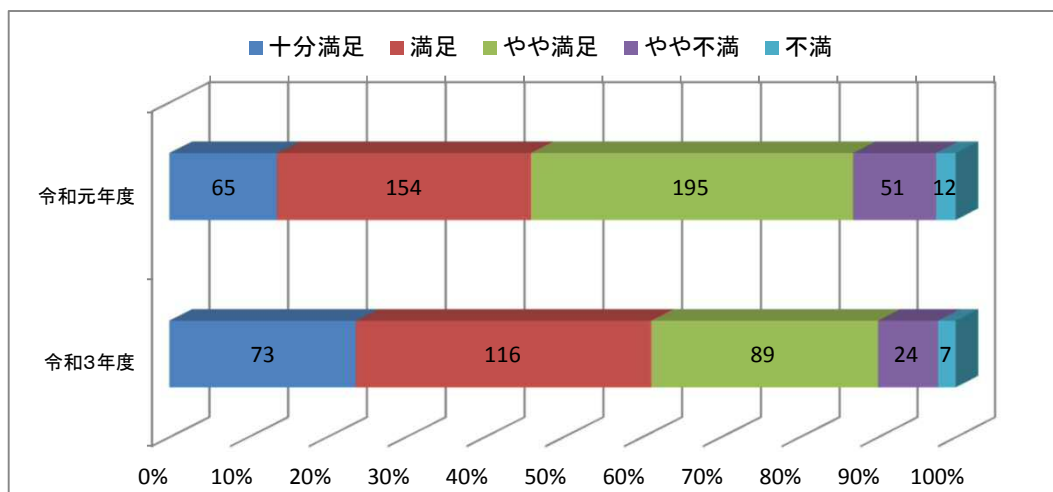


2-11 大学・学部等に関する情報提供(HP、掲示等)

	年度	十分満足	満足	やや満足	やや不満	不満	合計
学部	令和元年度	274	889	1197	273	53	2,686
	令和3年度	226	547	437	123	34	1,367

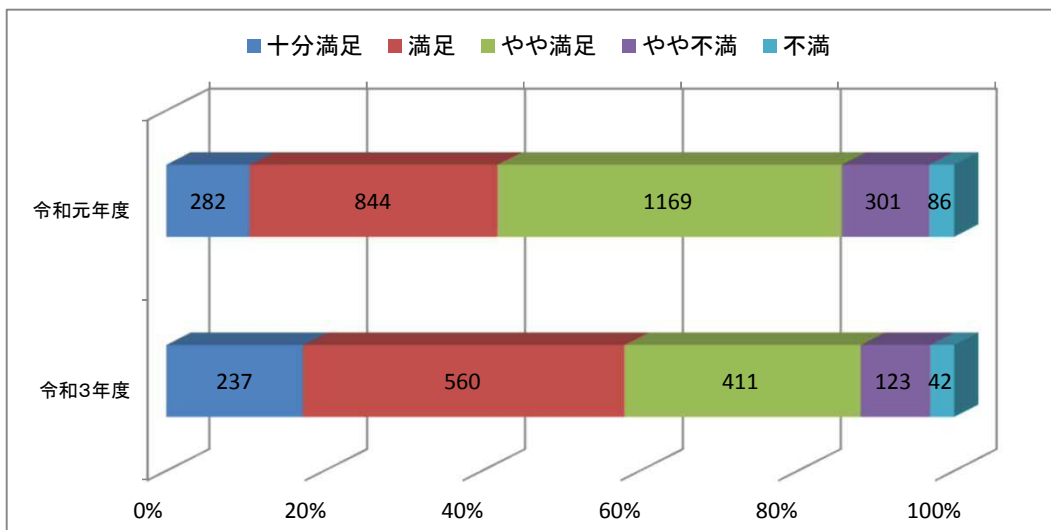


	年度	十分満足	満足	やや満足	やや不満	不満	合計
大学院	令和元年度	65	154	195	51	12	477
	令和3年度	73	116	89	24	7	309

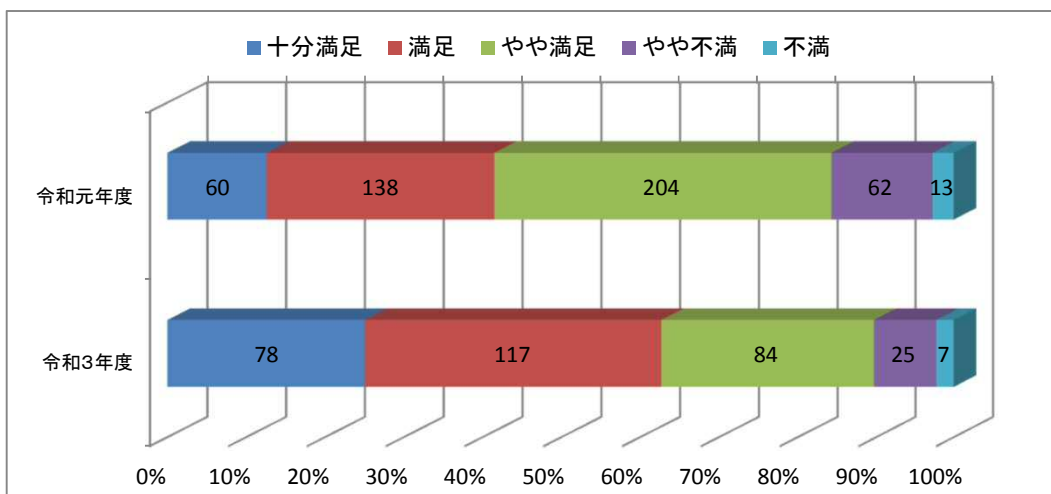


2-12 学務に関する情報提供(HP、掲示、電子掲示板等)

	年度	十分満足	満足	やや満足	やや不満	不満	合計
学部	令和元年度	282	844	1169	301	86	2,682
	令和3年度	237	560	411	123	42	1,373

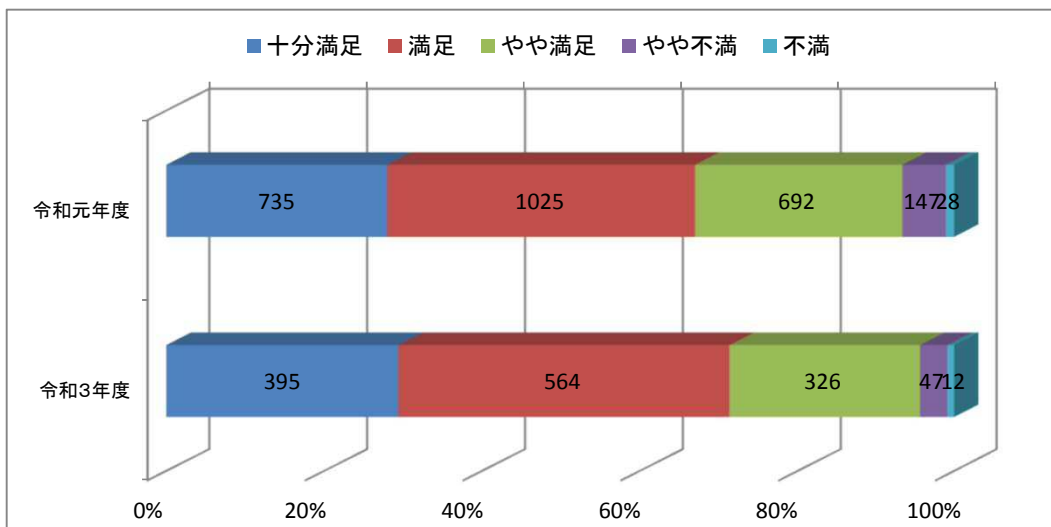


	年度	十分満足	満足	やや満足	やや不満	不満	合計
大学院	令和元年度	60	138	204	62	13	477
	令和3年度	78	117	84	25	7	311

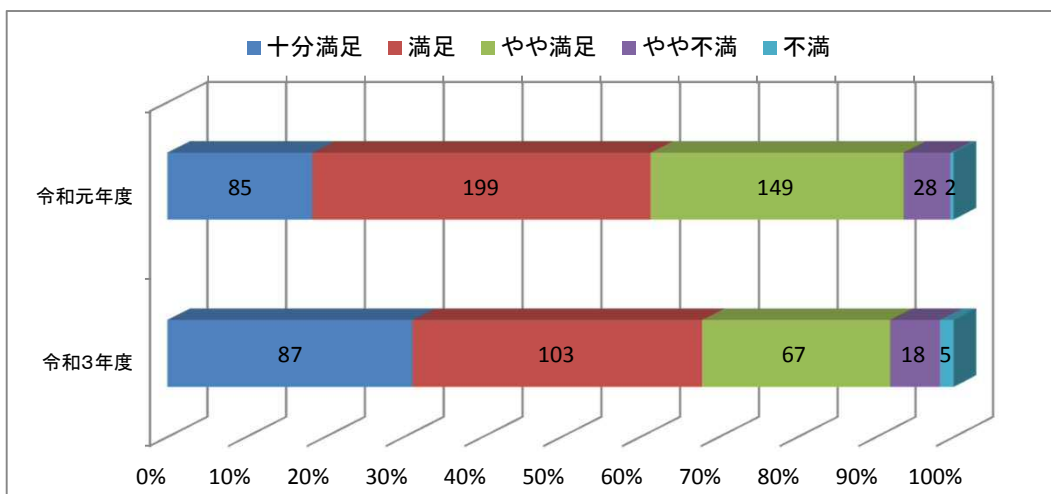


2-13 図書館の利便性

	年度	十分満足	満足	やや満足	やや不満	不満	合計
学部	令和元年度	735	1025	692	147	28	2,627
	令和3年度	395	564	326	47	12	1,344

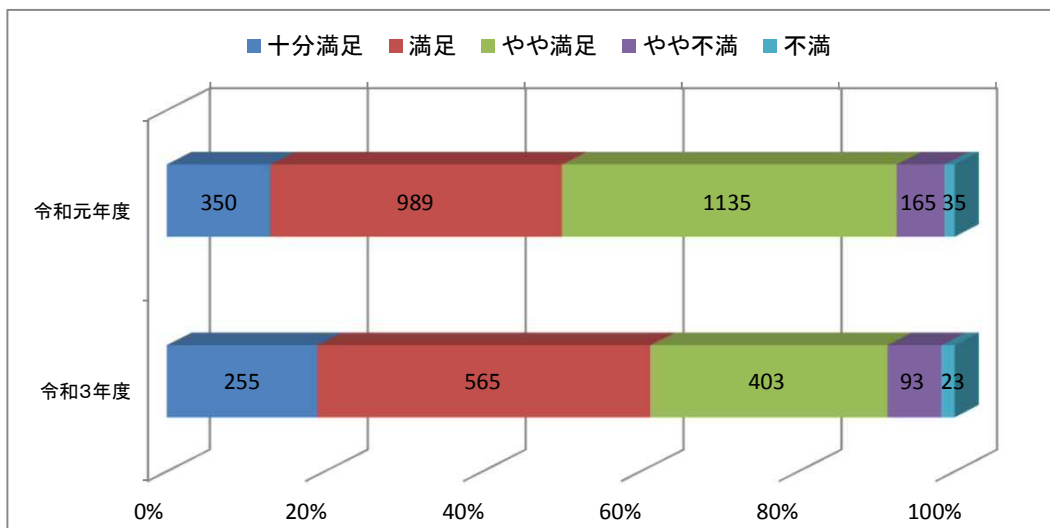


	年度	十分満足	満足	やや満足	やや不満	不満	合計
大学院	令和元年度	85	199	149	28	2	463
	令和3年度	87	103	67	18	5	280

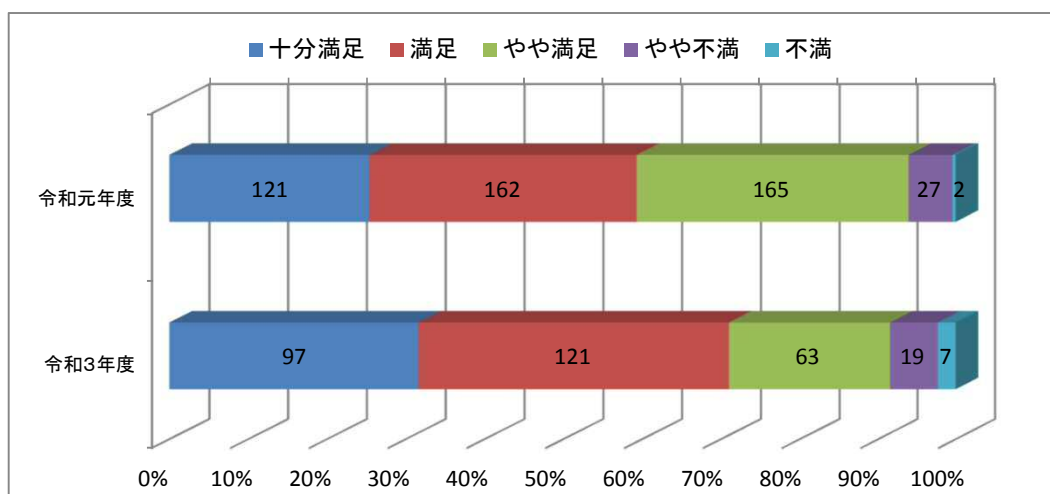


2-14 教育(学修)支援(指導・助言教員、教務職員等)

	年度	十分満足	満足	やや満足	やや不満	不満	合計
学部	令和元年度	350	989	1135	165	35	2,674
	令和3年度	255	565	403	93	23	1,339

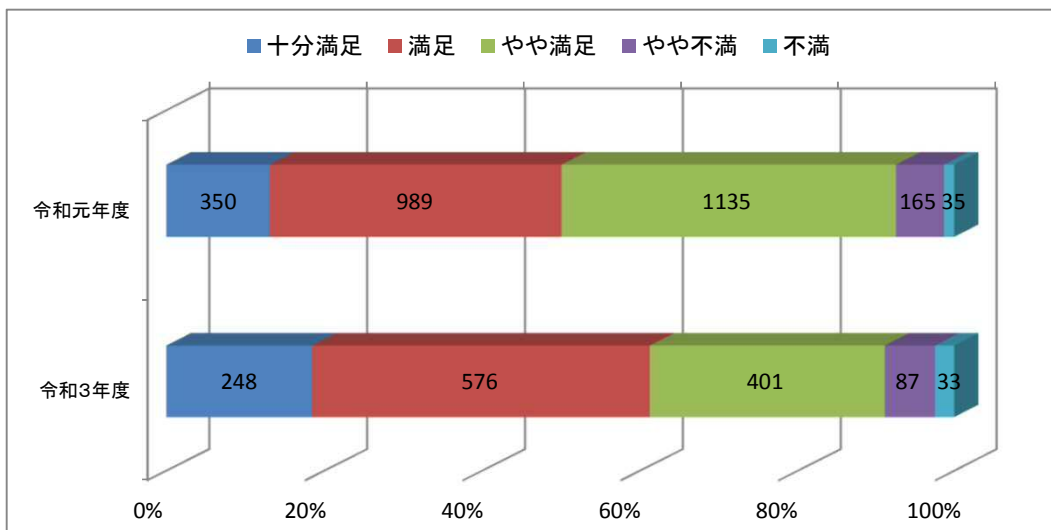


	年度	十分満足	満足	やや満足	やや不満	不満	合計
大学院	令和元年度	121	162	165	27	2	477
	令和3年度	97	121	63	19	7	307

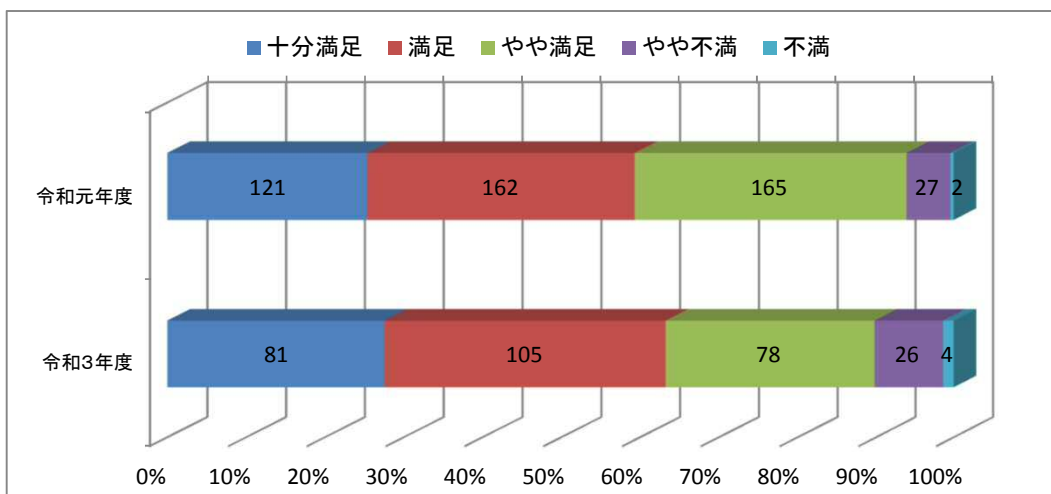


2-15 教育(学修)支援(オンライン学修支援システム:WebClass)

	年度	十分満足	満足	やや満足	やや不満	不満	合計
学部	令和元年度	350	989	1135	165	35	2,674
	令和3年度	248	576	401	87	33	1,345

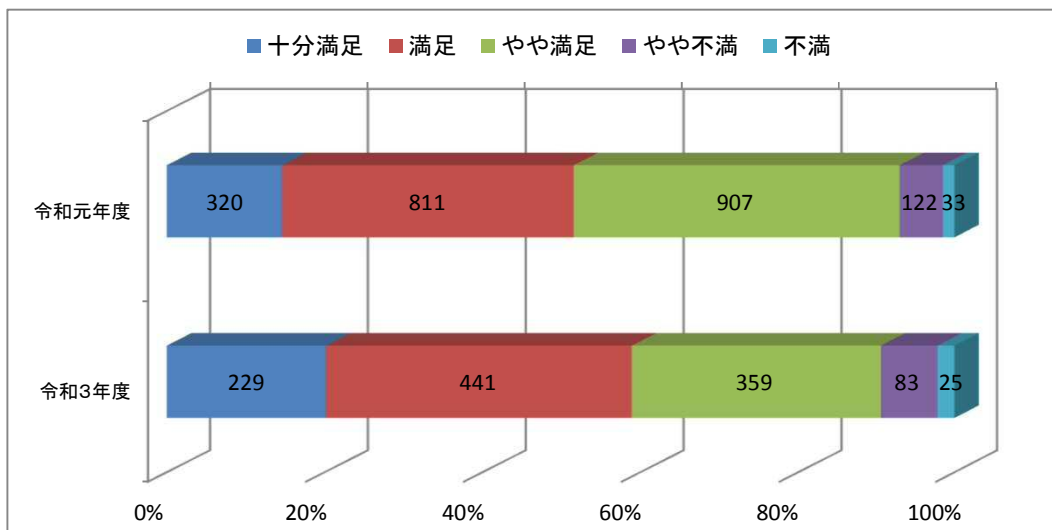


	年度	十分満足	満足	やや満足	やや不満	不満	合計
大学院	令和元年度	121	162	165	27	2	477
	令和3年度	81	105	78	26	4	294

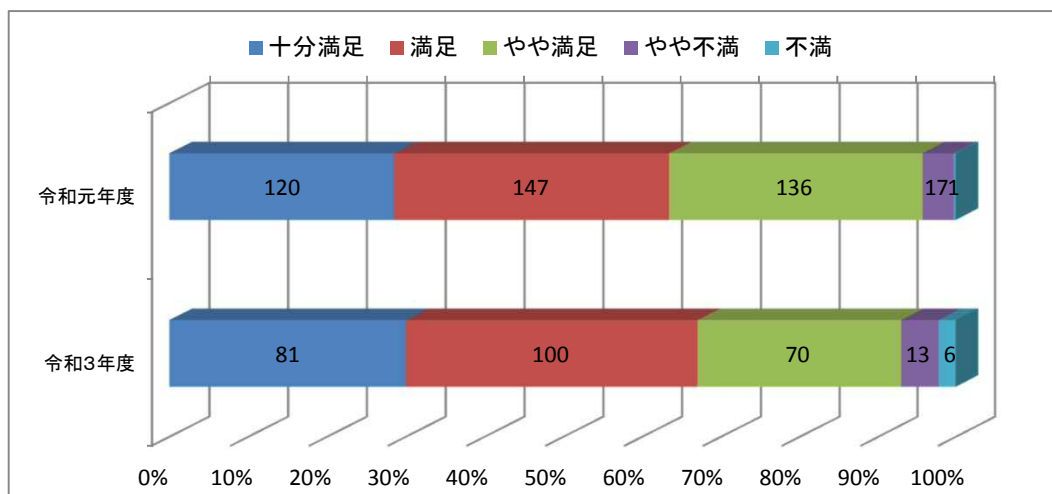


2-16 進学・就職支援(指導・助言教員、キャリア支援課等)

	年度	十分満足	満足	やや満足	やや不満	不満	合計
学部	令和元年度	320	811	907	122	33	2,193
	令和3年度	229	441	359	83	25	1,137

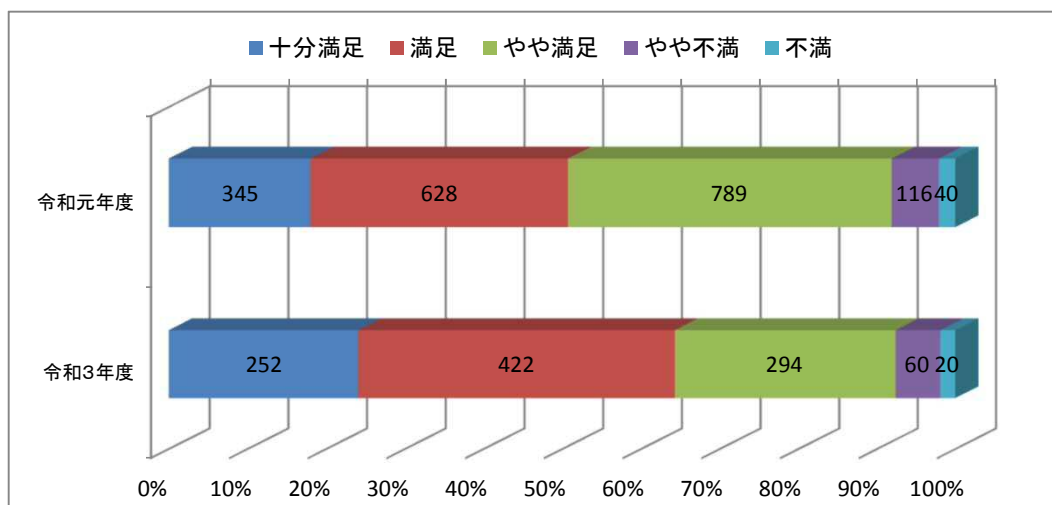


	年度	十分満足	満足	やや満足	やや不満	不満	合計
大学院	令和元年度	120	147	136	17	1	421
	令和3年度	81	100	70	13	6	270

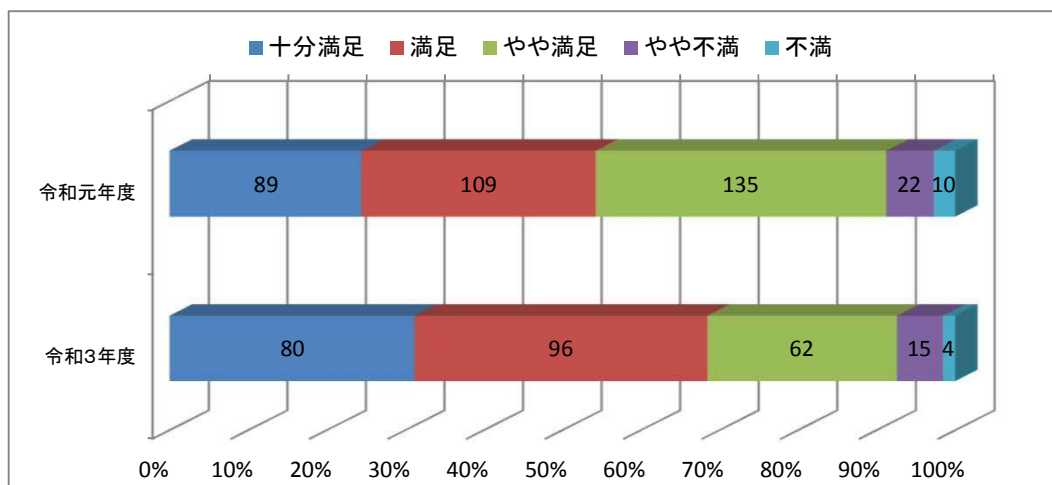


2-17 奨学金・授業料免除等の経済的支援

	年度	十分満足	満足	やや満足	やや不満	不満	合計
学部	令和元年度	345	628	789	116	40	1,918
	令和3年度	252	422	294	60	20	1,048

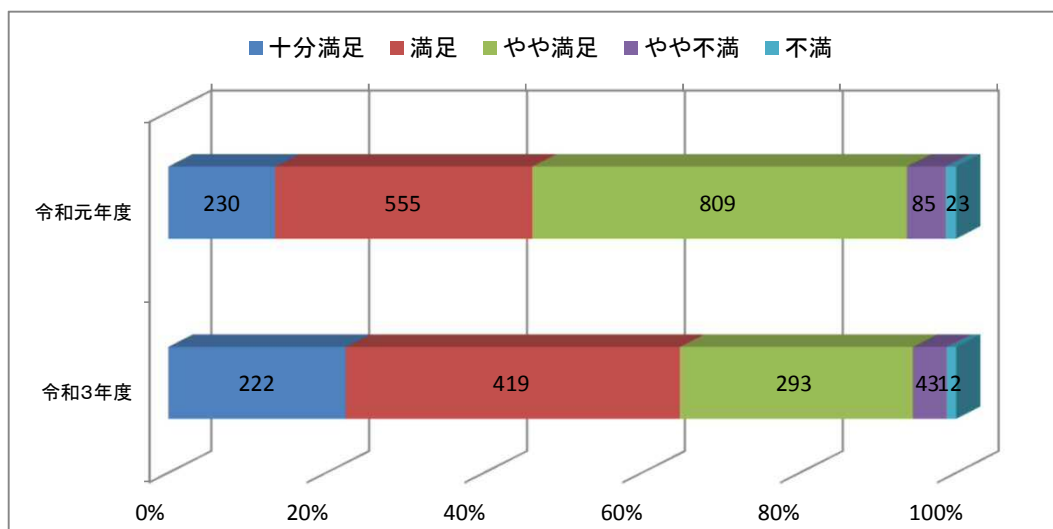


	年度	十分満足	満足	やや満足	やや不満	不満	合計
大学院	令和元年度	89	109	135	22	10	365
	令和3年度	80	96	62	15	4	257

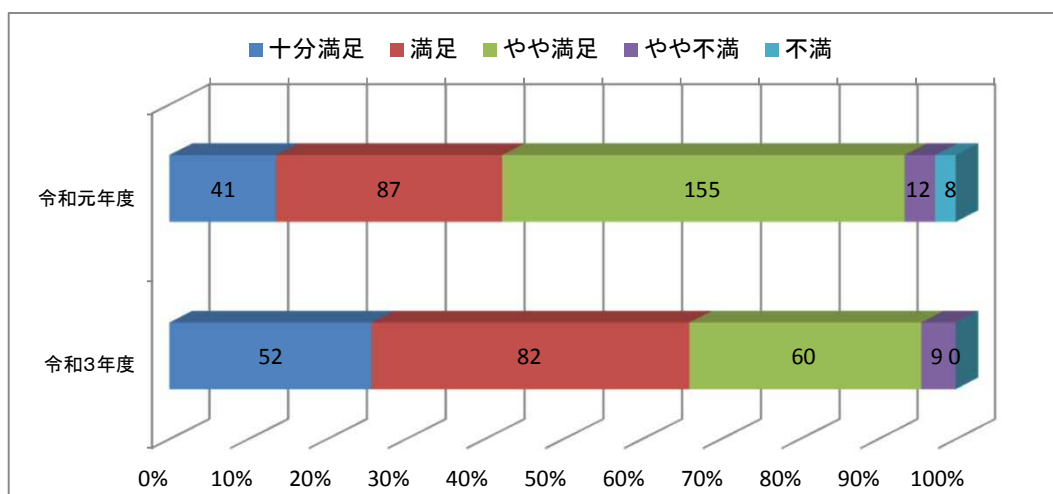


2-18 学生相談・ハラスメント対策(センター、相談室等の支援を含む)

	年度	十分満足	満足	やや満足	やや不満	不満	合計
学部	令和元年度	230	555	809	85	23	1,702
	令和3年度	222	419	293	43	12	989

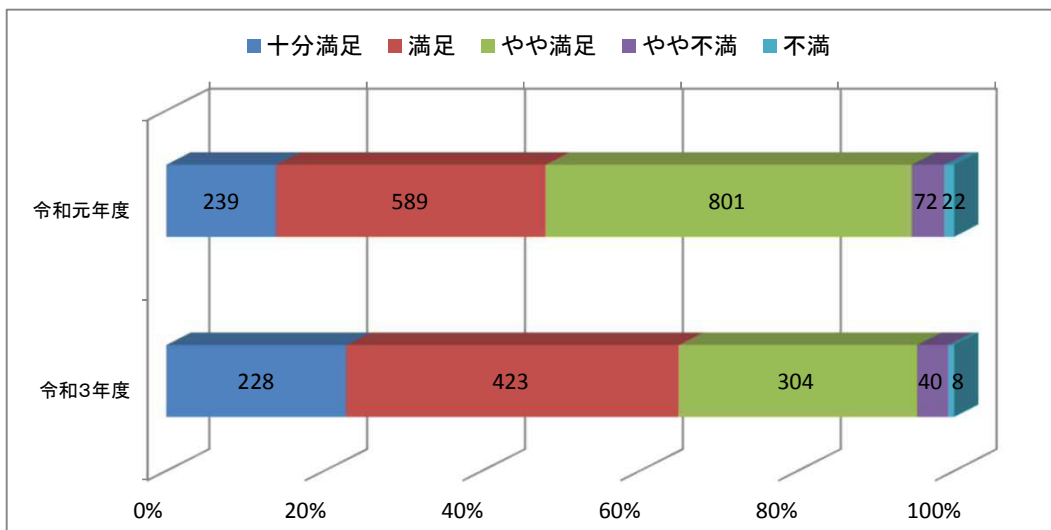


	年度	十分満足	満足	やや満足	やや不満	不満	合計
大学院	令和元年度	41	87	155	12	8	303
	令和3年度	52	82	60	9	0	203

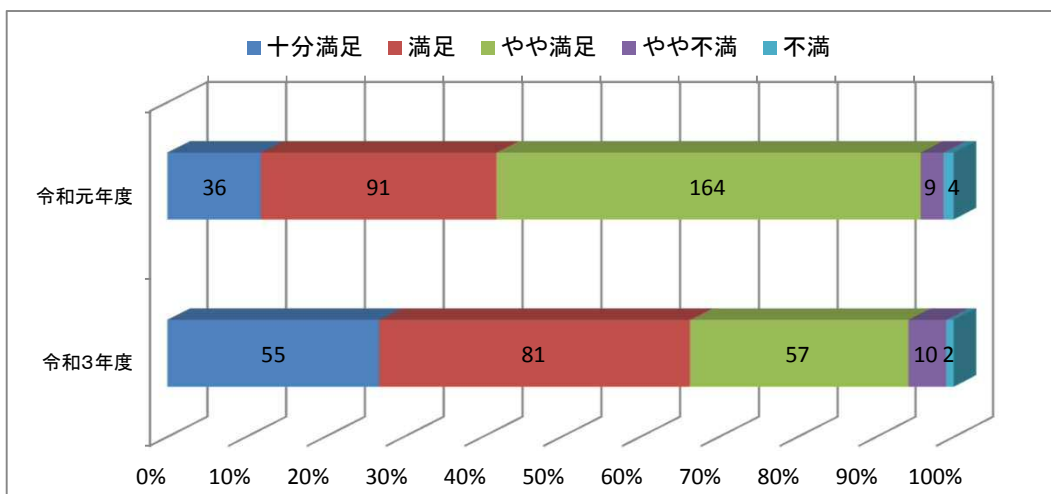


2-19 心身の健康対策(センター、相談室等の支援を含む)

	年度	十分満足	満足	やや満足	やや不満	不満	合計
学部	令和元年度	239	589	801	72	22	1,723
	令和3年度	228	423	304	40	8	1,003

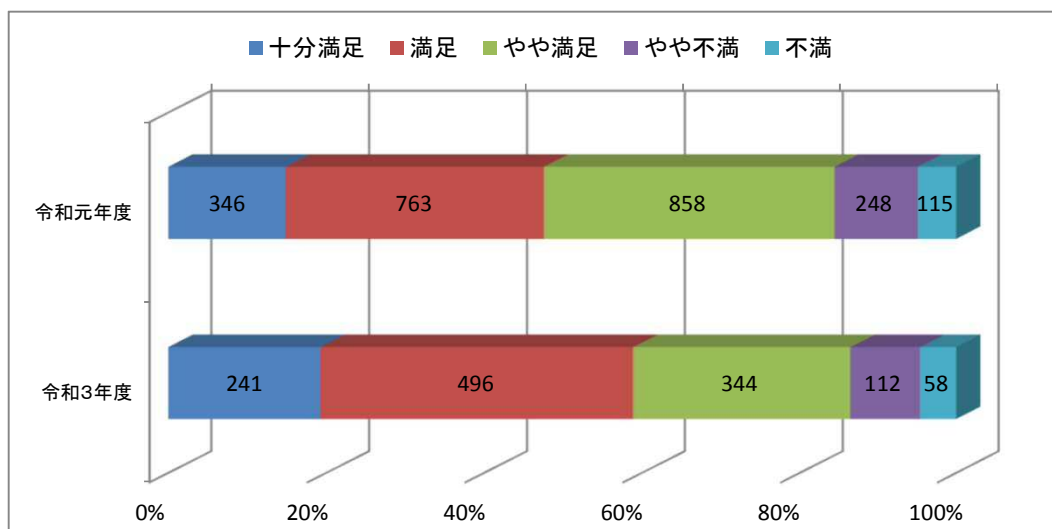


	年度	十分満足	満足	やや満足	やや不満	不満	合計
大学院	令和元年度	36	91	164	9	4	304
	令和3年度	55	81	57	10	2	205

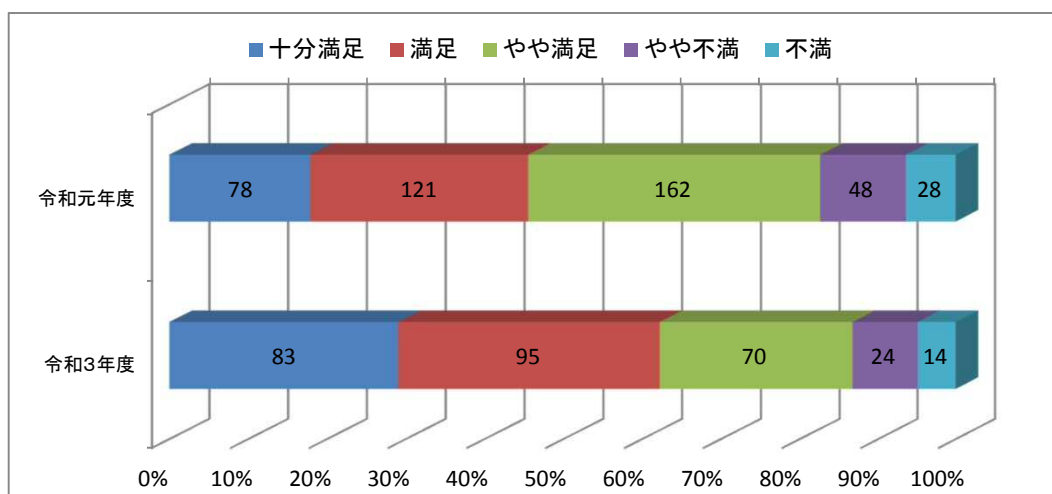


2-20 事務職員(教務職員等)の窓口での学生対応

	年度	十分満足	満足	やや満足	やや不満	不満	合計
学部	令和元年度	346	763	858	248	115	2,330
	令和3年度	241	496	344	112	58	1,251



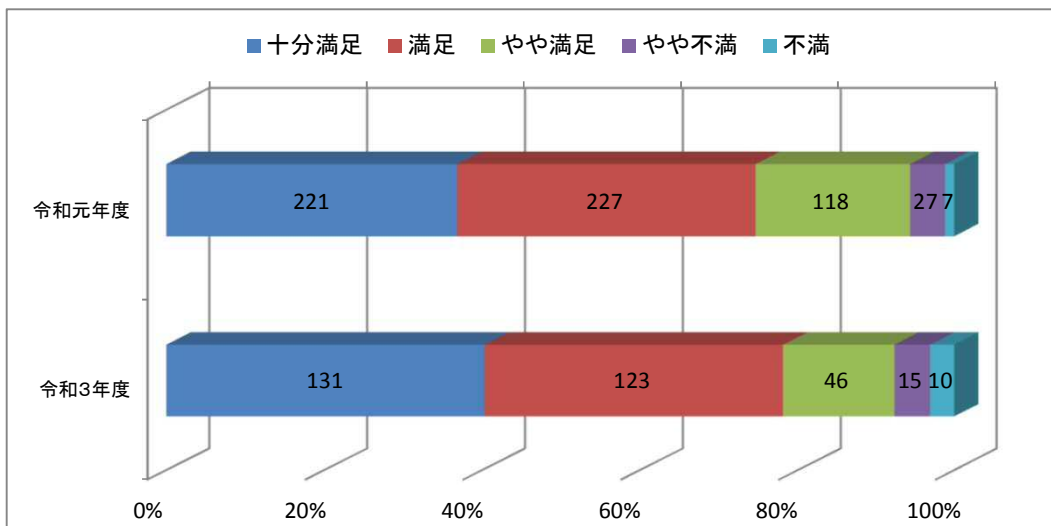
	年度	十分満足	満足	やや満足	やや不満	不満	合計
大学院	令和元年度	78	121	162	48	28	437
	令和3年度	83	95	70	24	14	286



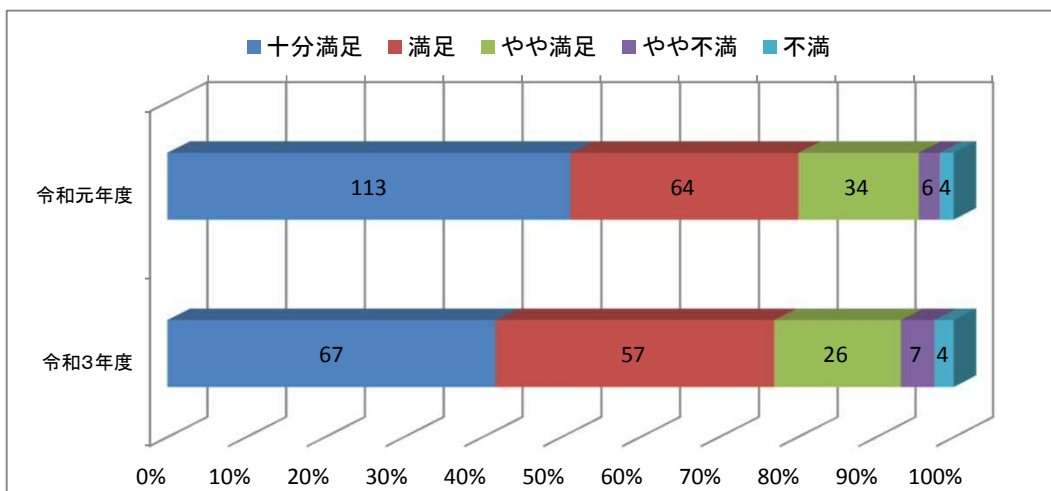
以下の設問については、本年度卒業予定の方全員にお聞きします。

2-21 卒業研究指導

	年度	十分満足	満足	やや満足	やや不満	不満	合計
学部	令和元年度	221	227	118	27	7	600
	令和3年度	131	123	46	15	10	325

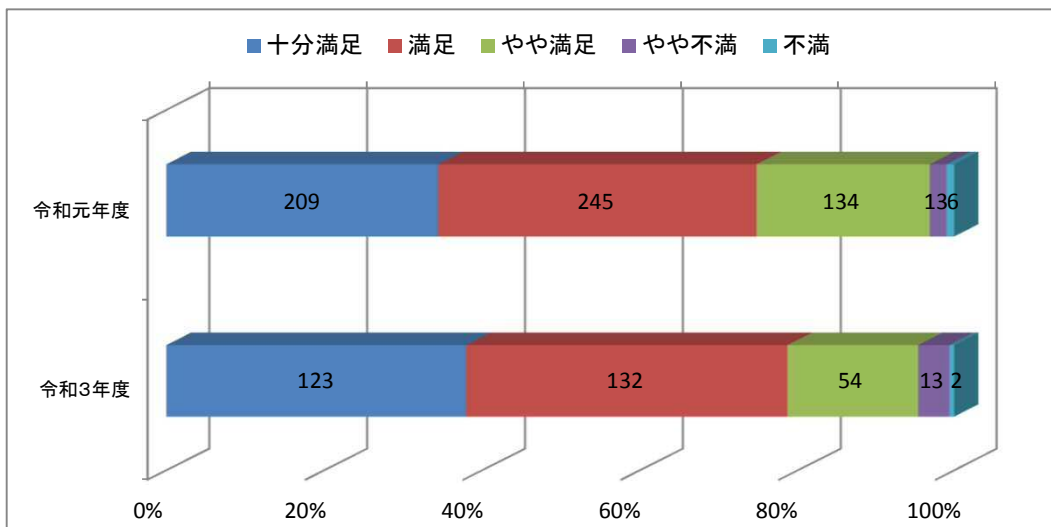


	年度	十分満足	満足	やや満足	やや不満	不満	合計
大学院	令和元年度	113	64	34	6	4	221
	令和3年度	67	57	26	7	4	161

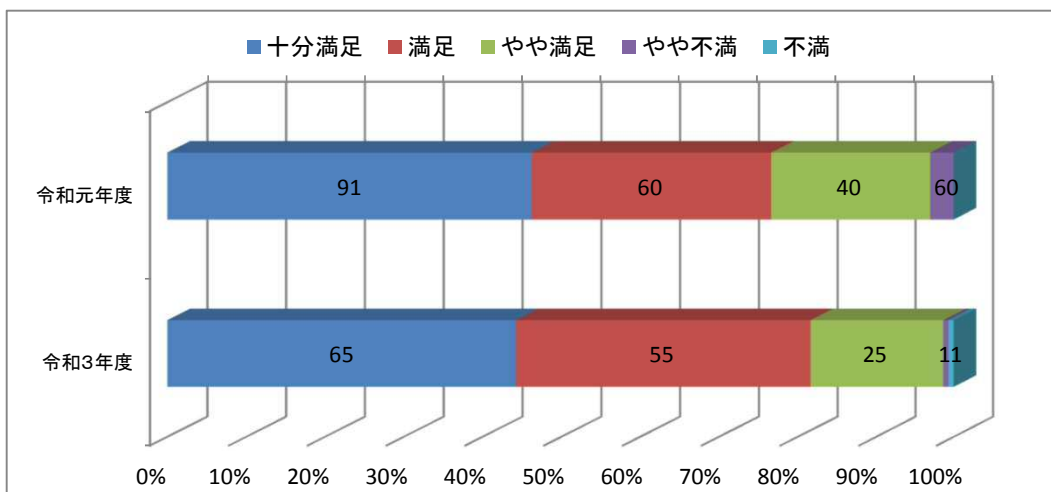


2-22 自分の進学・就職先

	年度	十分満足	満足	やや満足	やや不満	不満	合計
学部	令和元年度	209	245	134	13	6	607
	令和3年度	123	132	54	13	2	324



	年度	十分満足	満足	やや満足	やや不満	不満	合計
大学院	令和元年度	91	60	40	6	0	197
	令和3年度	65	55	25	1	1	147



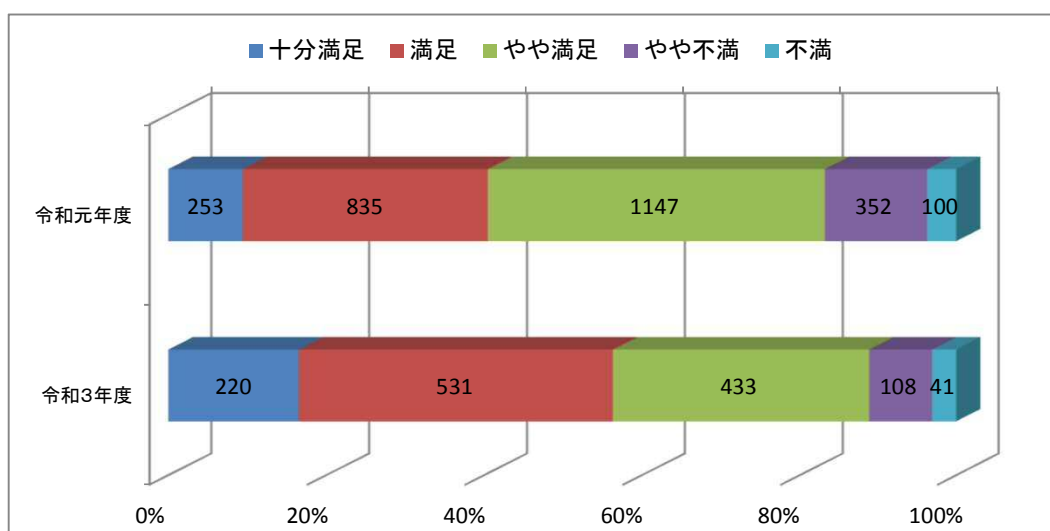
3.満足面(ハード面)

大学の教育・研究設備・講義室等の施設および設備についてどの程度満足していますか。

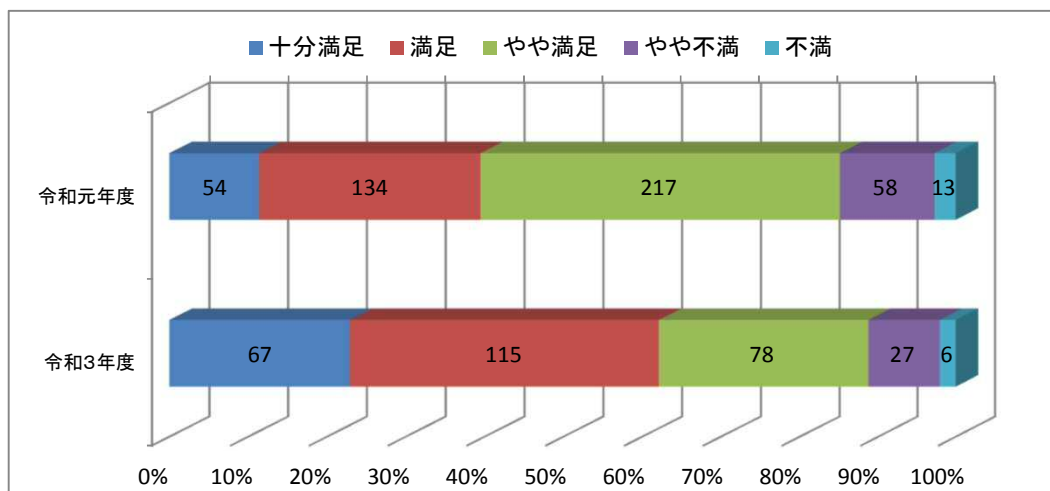
<回答>5十分満足/4満足/3やや満足/2やや不満/1不満

3-1 校舎

	年度	十分満足	満足	やや満足	やや不満	不満	合計
学部	令和元年度	253	835	1147	352	100	2,687
	令和3年度	220	531	433	108	41	1,333

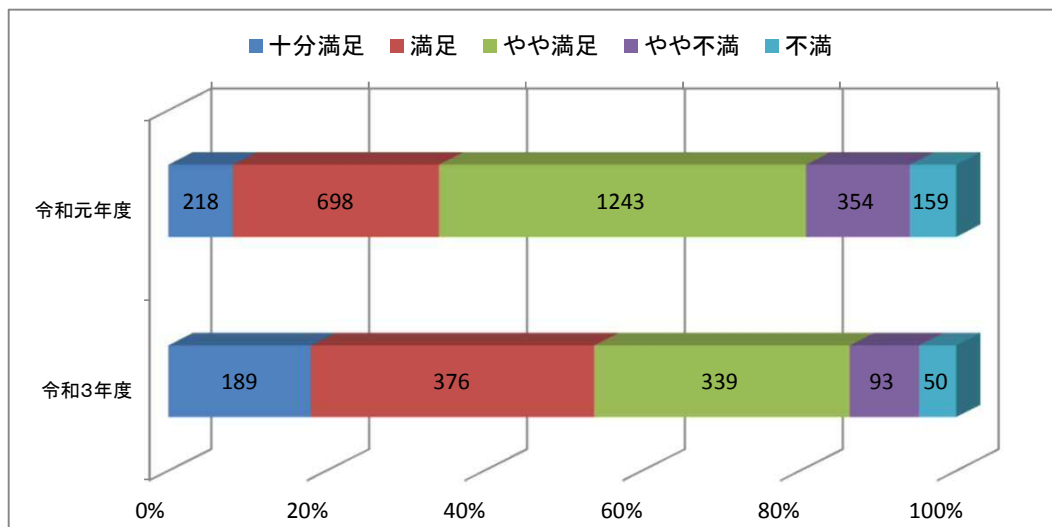


	年度	十分満足	満足	やや満足	やや不満	不満	合計
大学院	令和元年度	54	134	217	58	13	476
	令和3年度	67	115	78	27	6	293

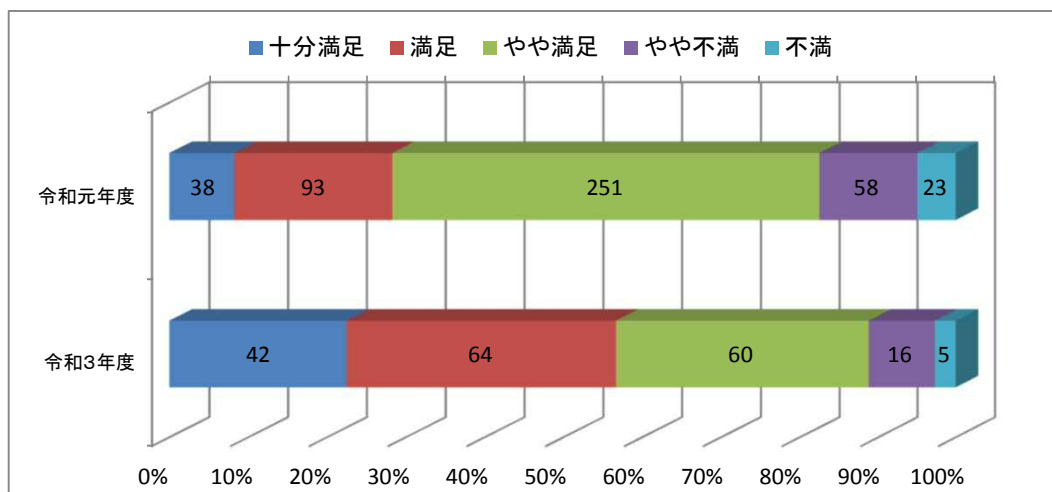


3-2 体育施設(体育館、グラウンド、テニスコート、プール等)

	年度	十分満足	満足	やや満足	やや不満	不満	合計
学部	令和元年度	218	698	1243	354	159	2,672
	令和3年度	189	376	339	93	50	1,047

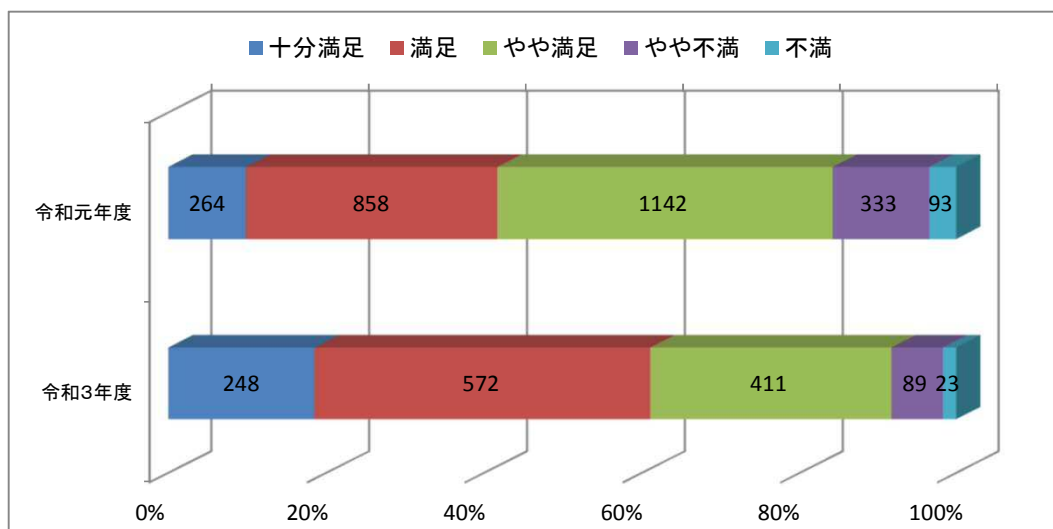


	年度	十分満足	満足	やや満足	やや不満	不満	合計
大学院	令和元年度	38	93	251	58	23	463
	令和3年度	42	64	60	16	5	187

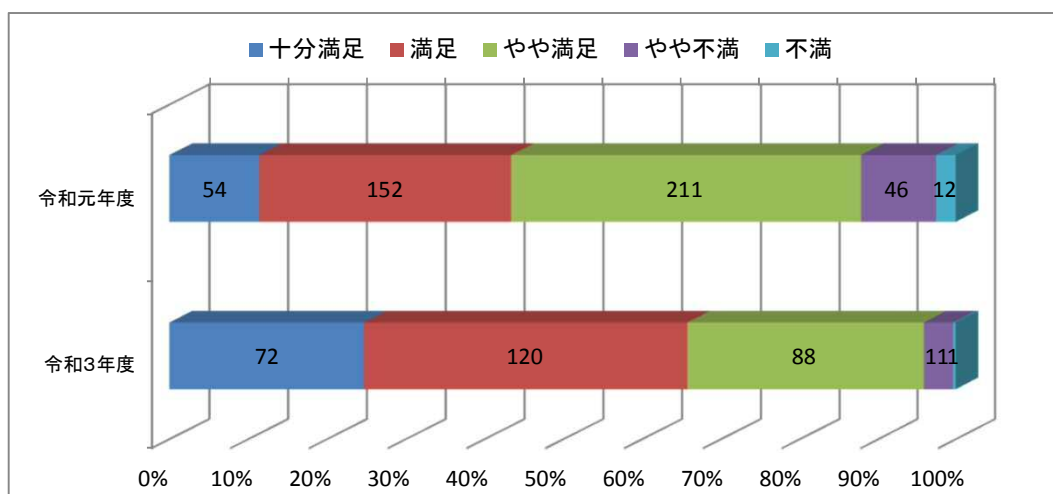


3-3 講義室の広さ

	年度	十分満足	満足	やや満足	やや不満	不満	合計
学部	令和元年度	264	858	1142	333	93	2,690
	令和3年度	248	572	411	89	23	1,343

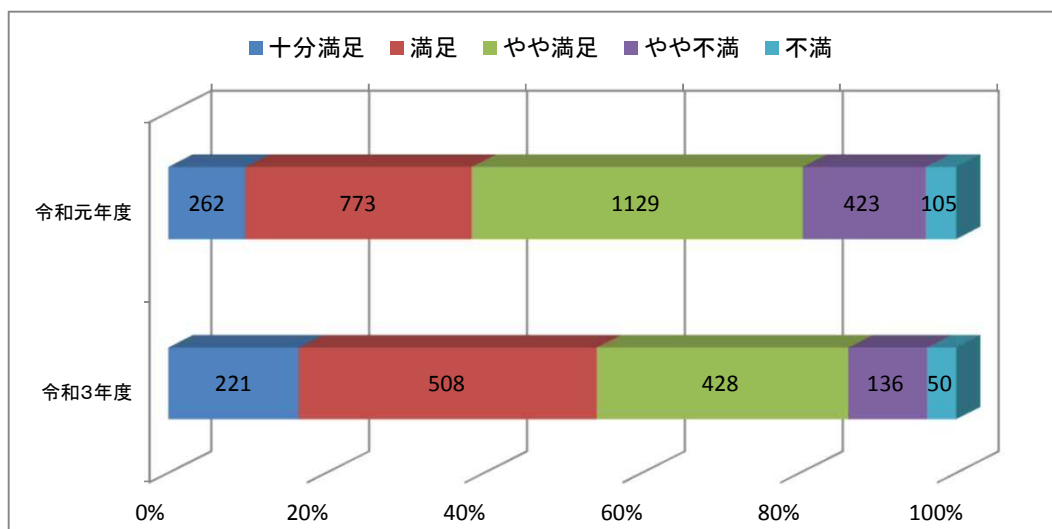


	年度	十分満足	満足	やや満足	やや不満	不満	合計
大学院	令和元年度	54	152	211	46	12	475
	令和3年度	72	120	88	11	1	292

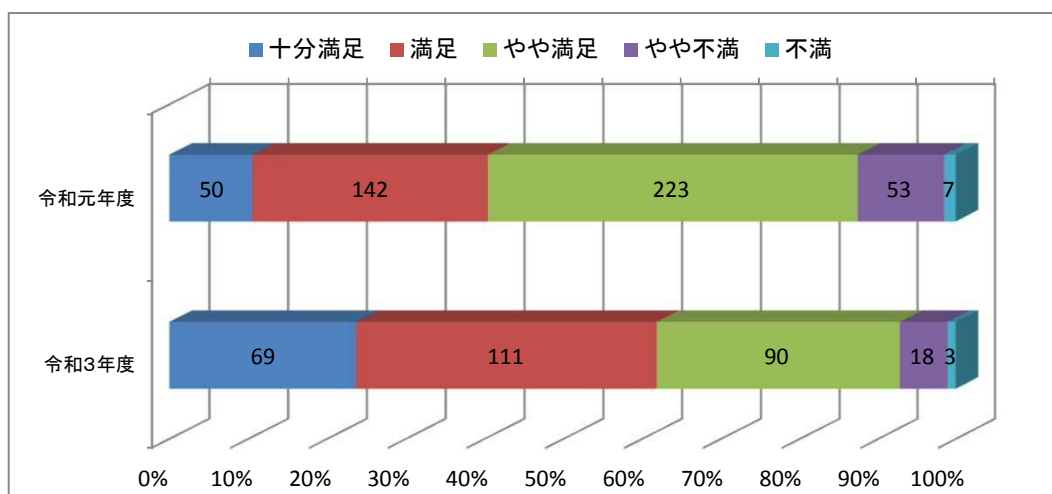


3-4 講義室の机・椅子

	年度	十分満足	満足	やや満足	やや不満	不満	合計
学部	令和元年度	262	773	1129	423	105	2,692
	令和3年度	221	508	428	136	50	1,343

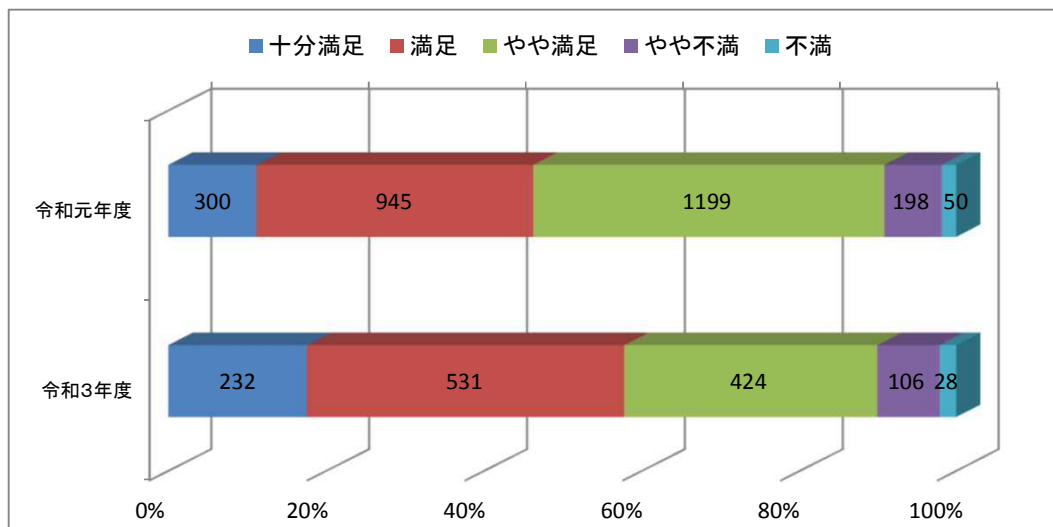


	年度	十分満足	満足	やや満足	やや不満	不満	合計
大学院	令和元年度	50	142	223	53	7	475
	令和3年度	69	111	90	18	3	291

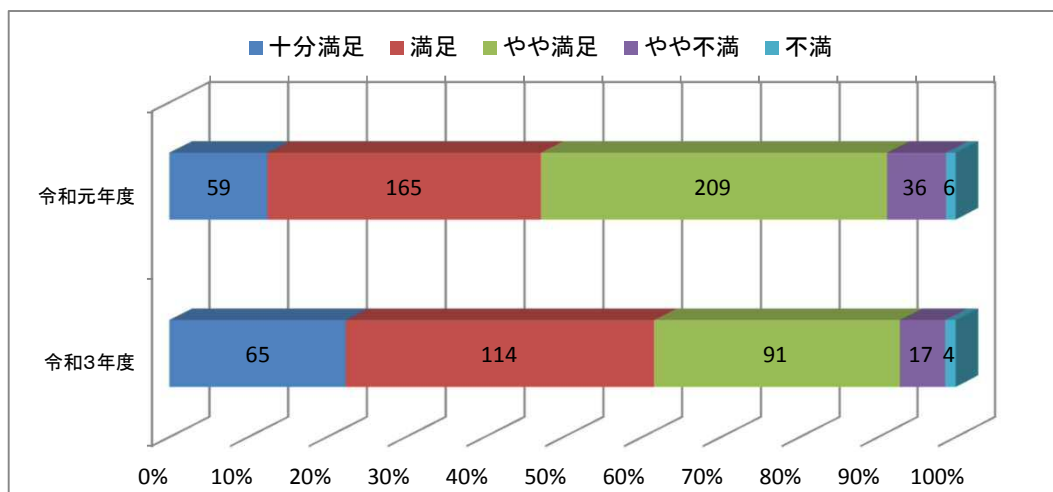


3-5 講義室の設備(AV、プロジェクタ等)

	年度	十分満足	満足	やや満足	やや不満	不満	合計
学部	令和元年度	300	945	1199	198	50	2,692
	令和3年度	232	531	424	106	28	1,321

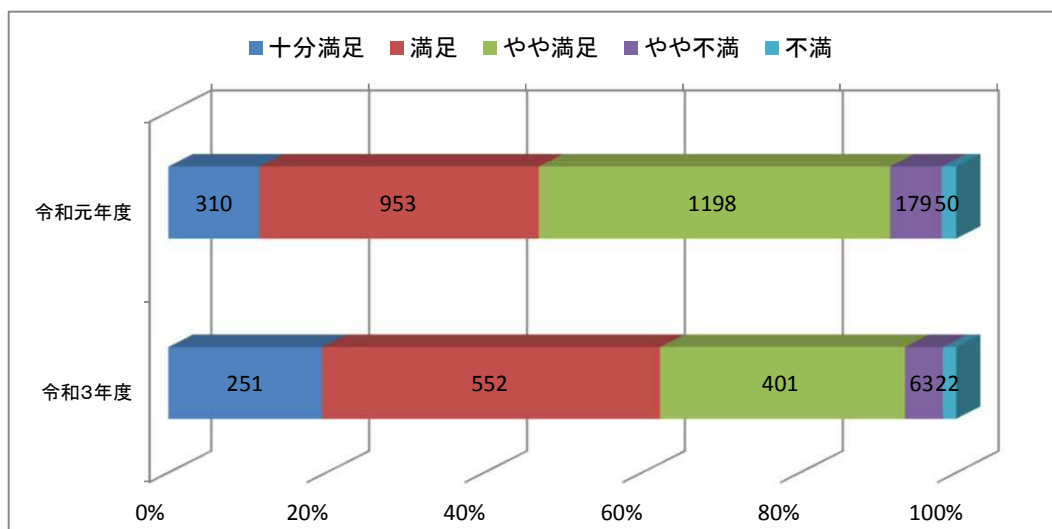


	年度	十分満足	満足	やや満足	やや不満	不満	合計
大学院	令和元年度	59	165	209	36	6	475
	令和3年度	65	114	91	17	4	291

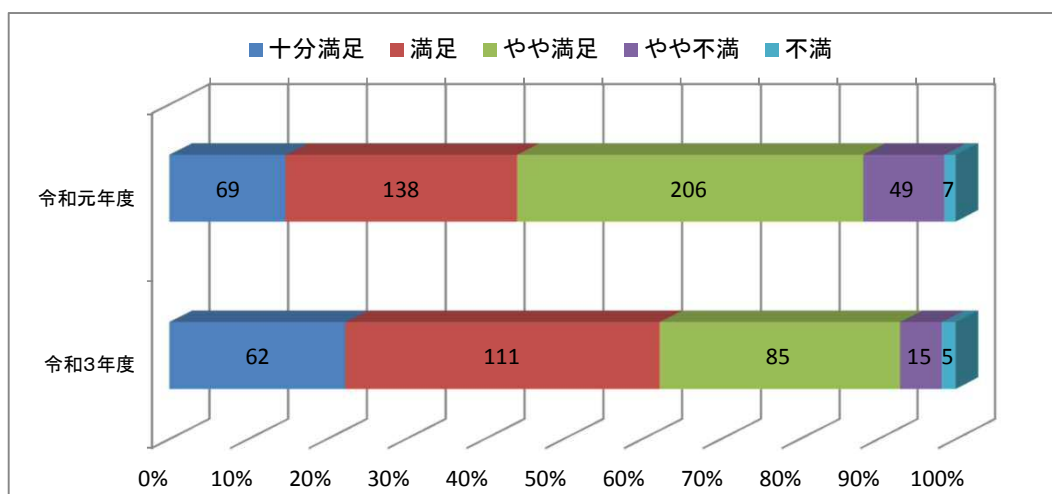


3-6 実験室・実習室・演習室などの広さや設備

	年度	十分満足	満足	やや満足	やや不満	不満	合計
学部	令和元年度	310	953	1198	179	50	2,690
	令和3年度	251	552	401	63	22	1,289

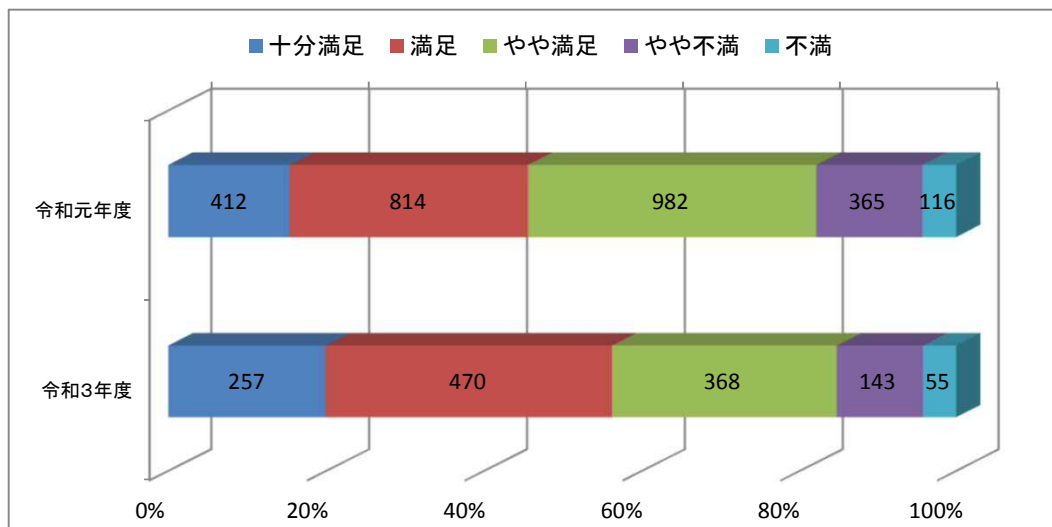


	年度	十分満足	満足	やや満足	やや不満	不満	合計
大学院	令和元年度	69	138	206	49	7	469
	令和3年度	62	111	85	15	5	278

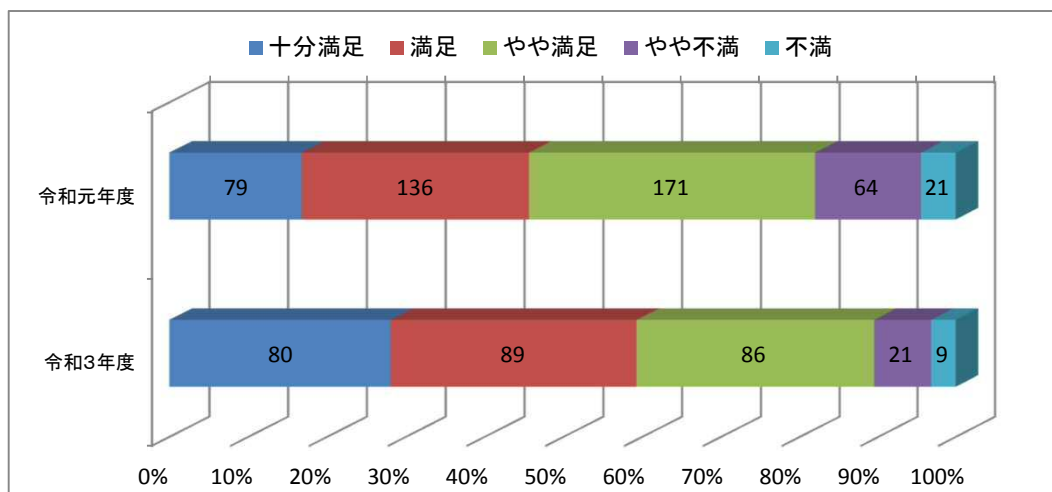


3-7 自由に使える学習スペース(研究室の個人スペースを含む)

	年度	十分満足	満足	やや満足	やや不満	不満	合計
学部	令和元年度	412	814	982	365	116	2,689
	令和3年度	257	470	368	143	55	1,293

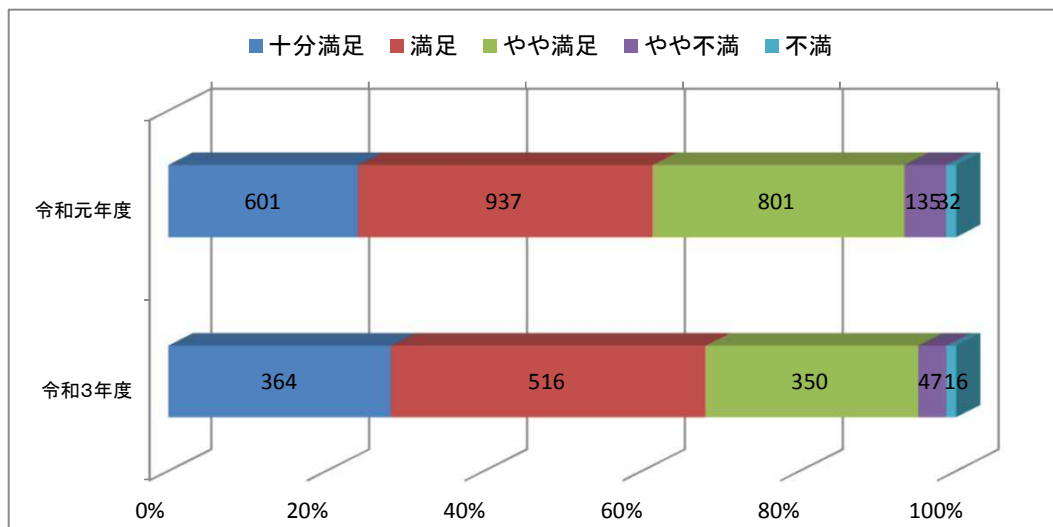


	年度	十分満足	満足	やや満足	やや不満	不満	合計
大学院	令和元年度	79	136	171	64	21	471
	令和3年度	80	89	86	21	9	285

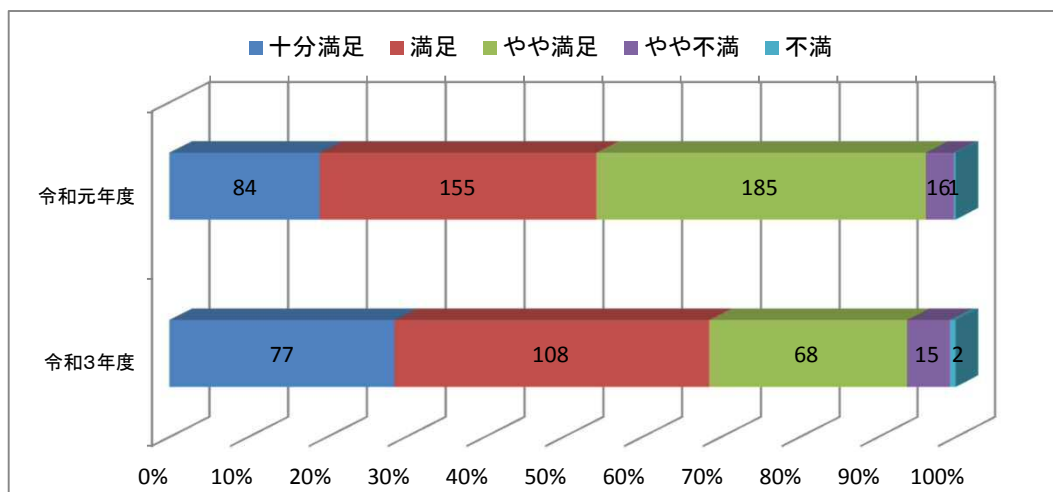


3-8 附属図書館

	年度	十分満足	満足	やや満足	やや不満	不満	合計
学部	令和元年度	601	937	801	135	32	2,506
	令和3年度	364	516	350	47	16	1,293

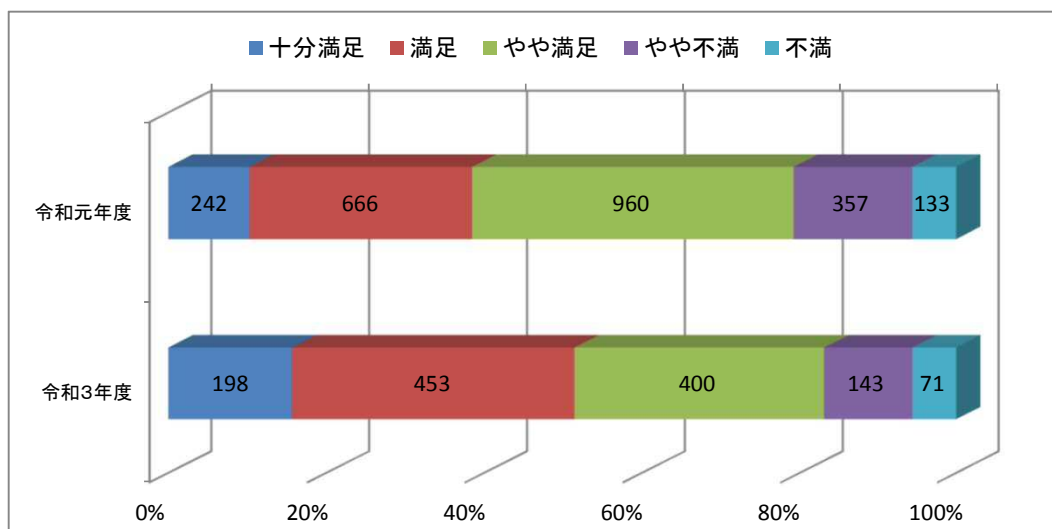


	年度	十分満足	満足	やや満足	やや不満	不満	合計
大学院	令和元年度	84	155	185	16	1	441
	令和3年度	77	108	68	15	2	270

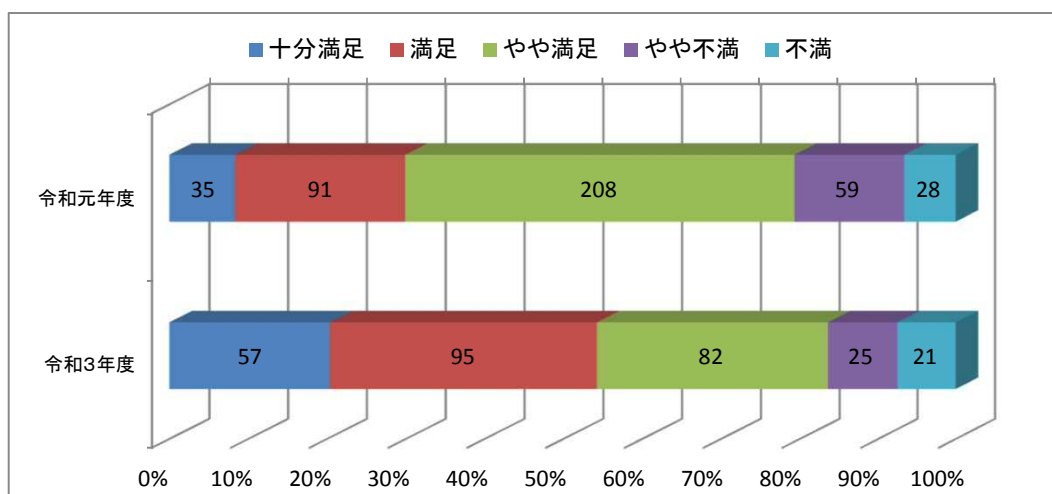


3-9 ICT関係施設・設備・ネットワーク環境

	年度	十分満足	満足	やや満足	やや不満	不満	合計
学部	令和元年度	242	666	960	357	133	2,358
	令和3年度	198	453	400	143	71	1,265

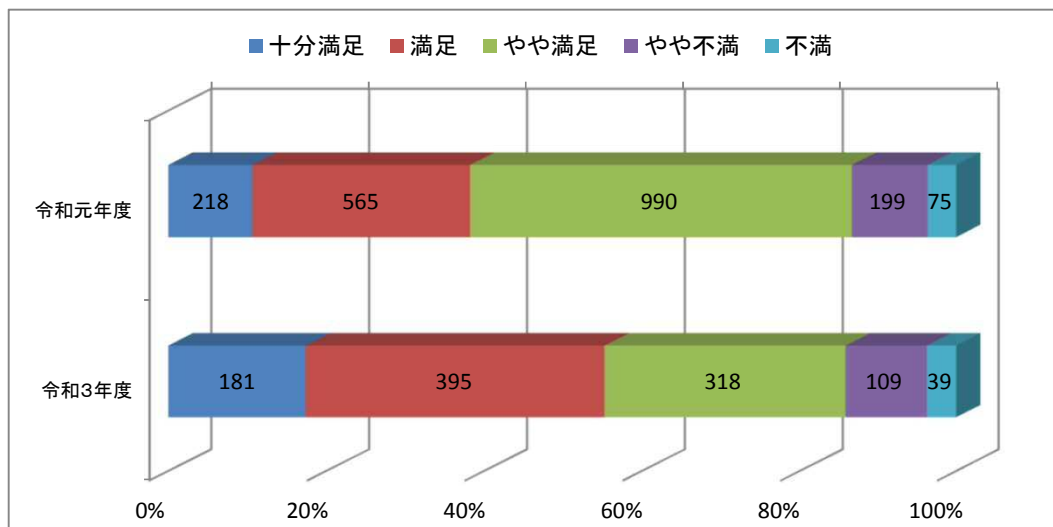


	年度	十分満足	満足	やや満足	やや不満	不満	合計
大学院	令和元年度	35	91	208	59	28	421
	令和3年度	57	95	82	25	21	280

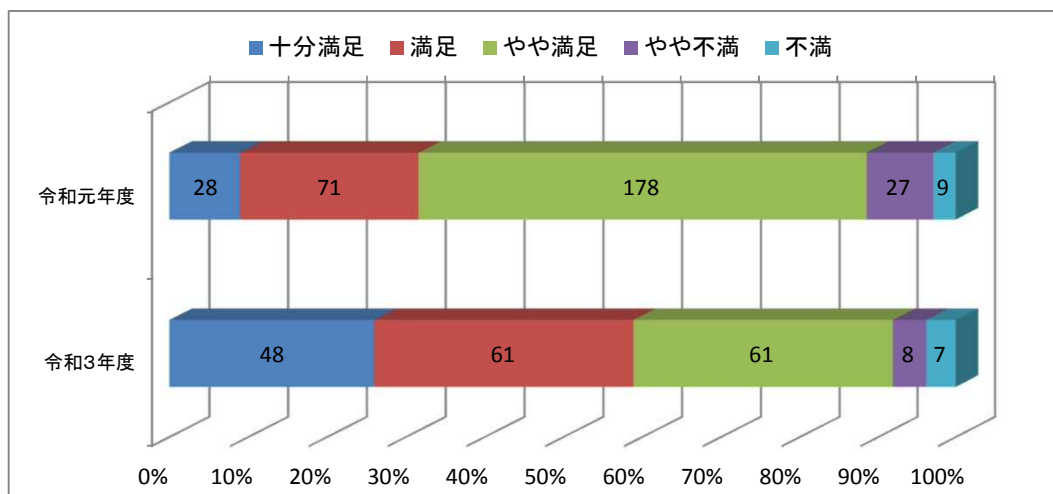


3-10 課外活動施設(課外活動共用棟、多目的ホール、弓道場等)

	年度	十分満足	満足	やや満足	やや不満	不満	合計
学部	令和元年度	218	565	990	199	75	2,047
	令和3年度	181	395	318	109	39	1,042



	年度	十分満足	満足	やや満足	やや不満	不満	合計
大学院	令和元年度	28	71	178	27	9	313
	令和3年度	48	61	61	8	7	185



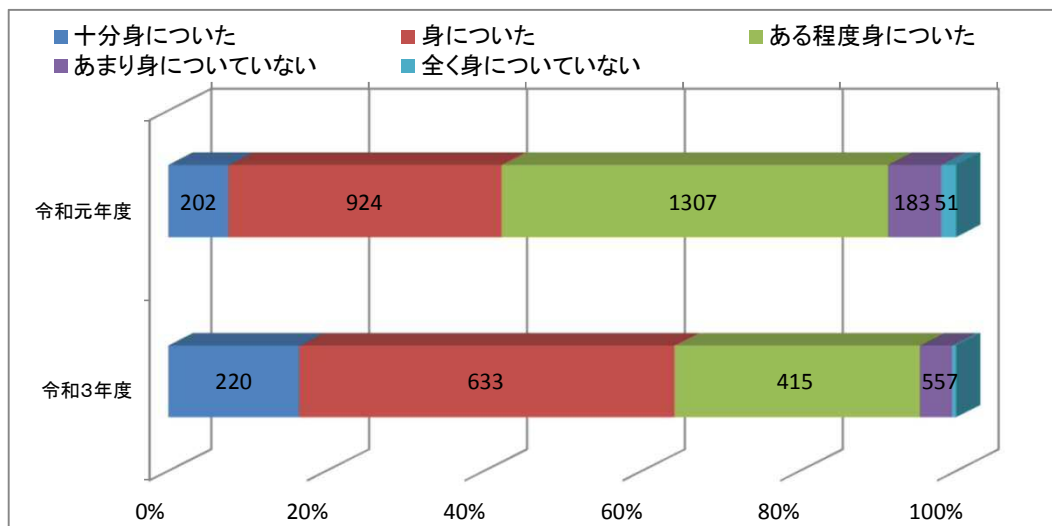
5.自己分析

あなたは福井大学で学修や研究を行うことによって以下に示す力がどの程度身についた(あるいは身につく)と思いますか。

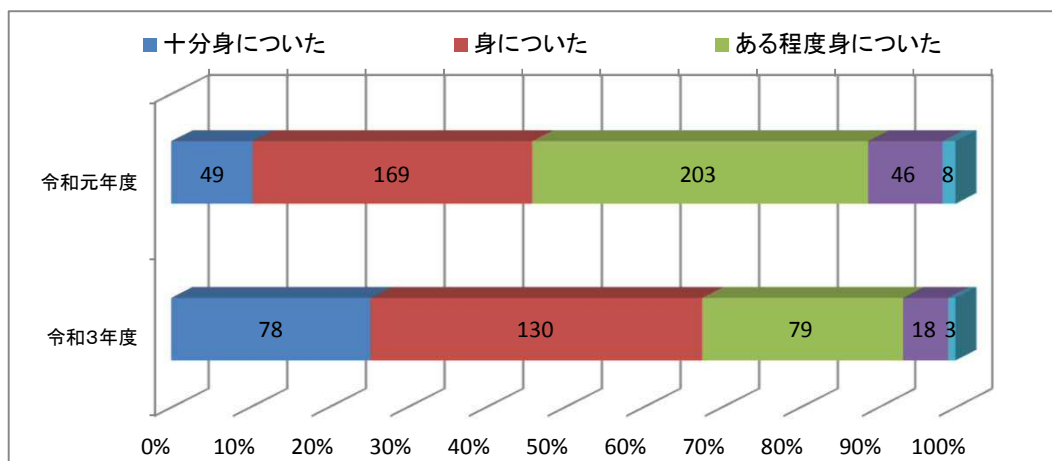
<回答>5十分身についた(つく)/4身についた(つく)/3ある程度身についた(つく)/2あまり身につけていない(つかない)/1全く身につけていない(つかない)

5-1 一般常識

	年度	十分身についた	身についた	ある程度身についた	あまり身につけていない	全く身につけていない	合計
学部	令和元年度	202	924	1307	183	51	2,667
	令和3年度	220	633	415	55	7	1,330

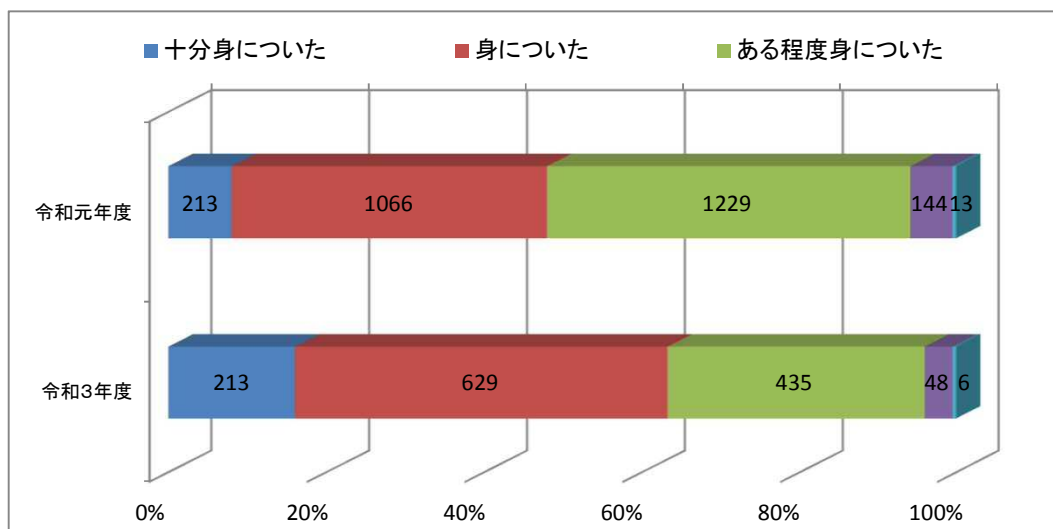


	年度	十分身についた	身についた	ある程度身についた	あまり身につけていない	全く身につけていない	合計
大学院	令和元年度	49	169	203	46	8	475
	令和3年度	78	130	79	18	3	308

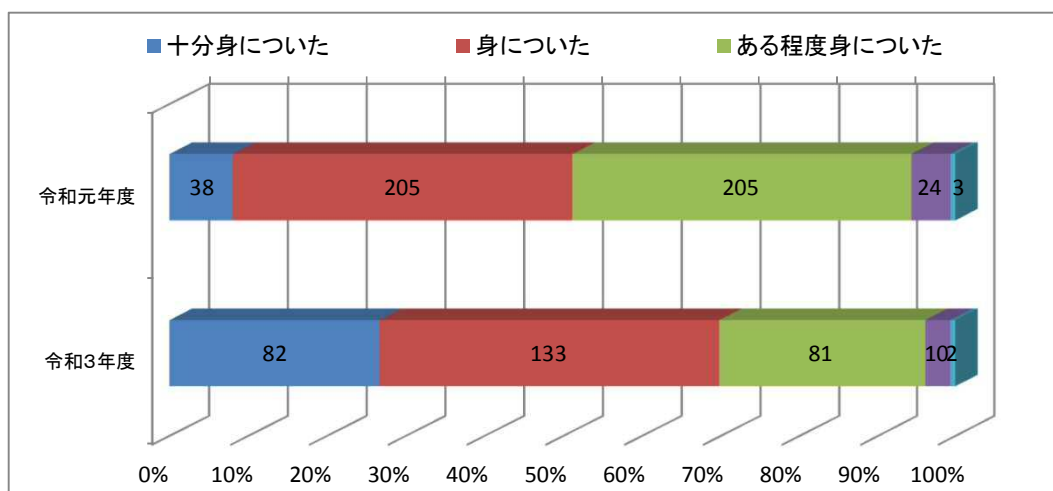


5-2 基礎学力

	年度	十分身についた	身についた	ある程度身についた	あまり身につけていない	全く身につけていない	合計
学部	令和元年度	213	1066	1229	144	13	2,665
	令和3年度	213	629	435	48	6	1,331

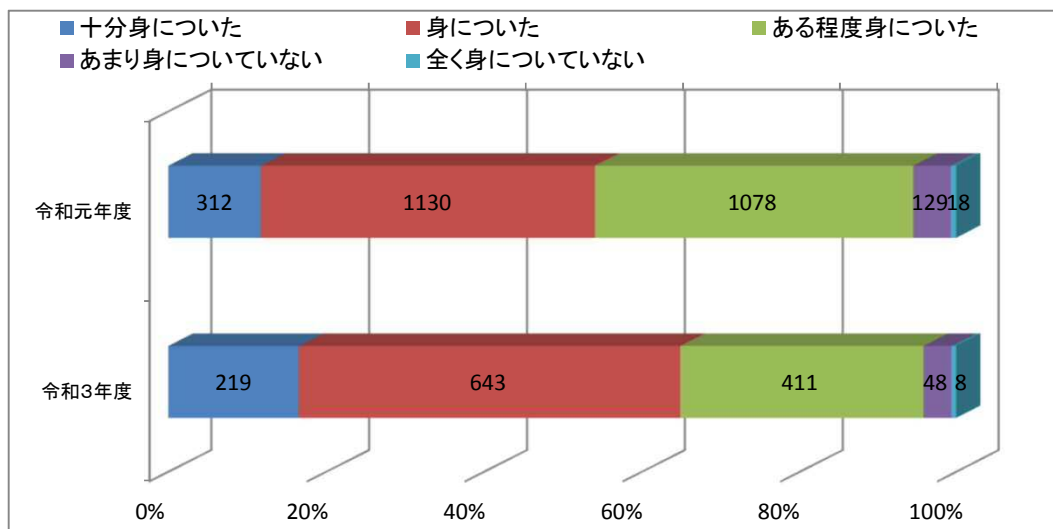


	年度	十分身についた	身についた	ある程度身についた	あまり身につけていない	全く身につけていない	合計
大学院	令和元年度	38	205	205	24	3	475
	令和3年度	82	133	81	10	2	308

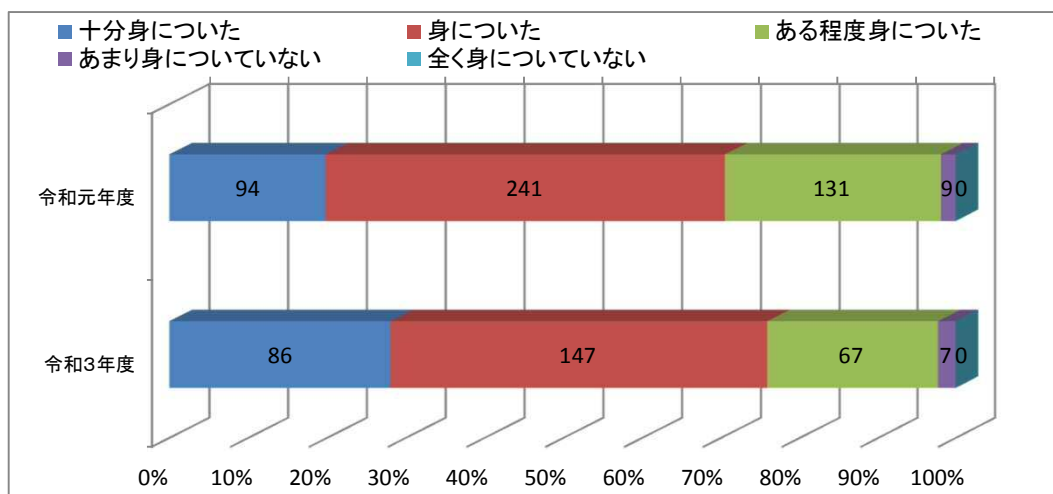


5-3 専門知識や技能

	年度	十分身についた	身についた	ある程度身についた	あまり身につけていない	全く身につけていない	合計
学部	令和元年度	312	1130	1078	129	18	2,667
	令和3年度	219	643	411	48	8	1,329

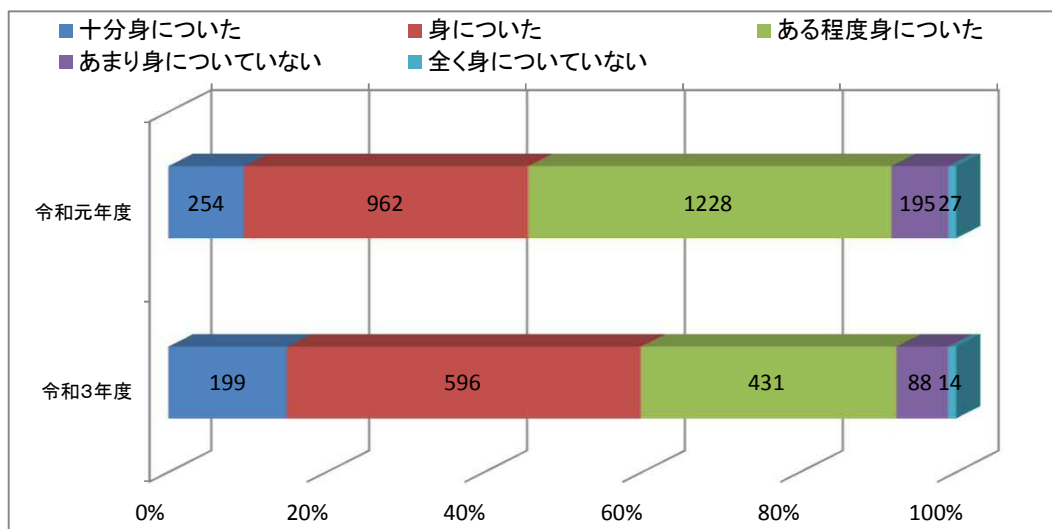


	年度	十分身についた	身についた	ある程度身についた	あまり身につけていない	全く身につけていない	合計
大学院	令和元年度	94	241	131	9	0	475
	令和3年度	86	147	67	7	0	307

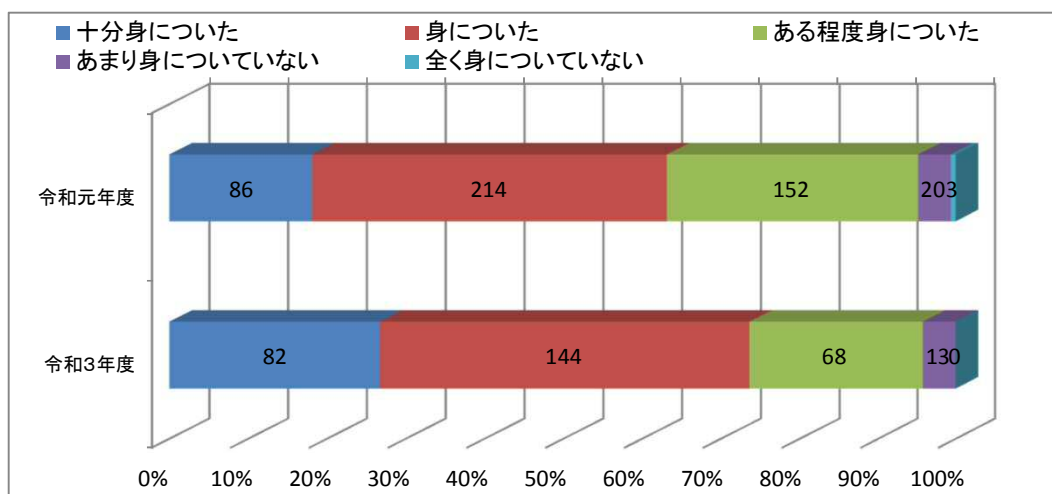


5-4 実践的な能力

	年度	十分身についた	身についた	ある程度身についた	あまり身につけていない	全く身につけていない	合計
学部	令和元年度	254	962	1228	195	27	2,666
	令和3年度	199	596	431	88	14	1,328

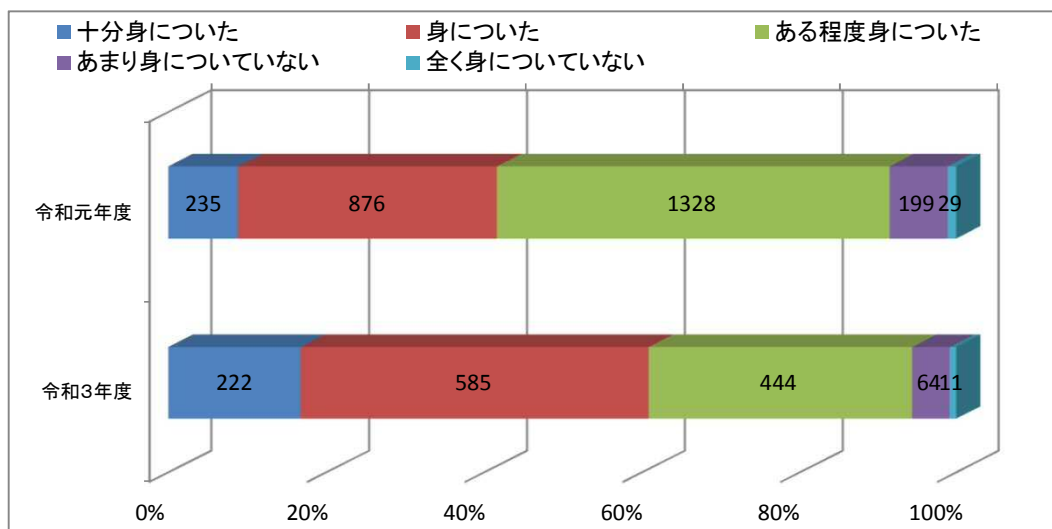


	年度	十分身についた	身についた	ある程度身についた	あまり身につけていない	全く身につけていない	合計
大学院	令和元年度	86	214	152	20	3	475
	令和3年度	82	144	68	13	0	307

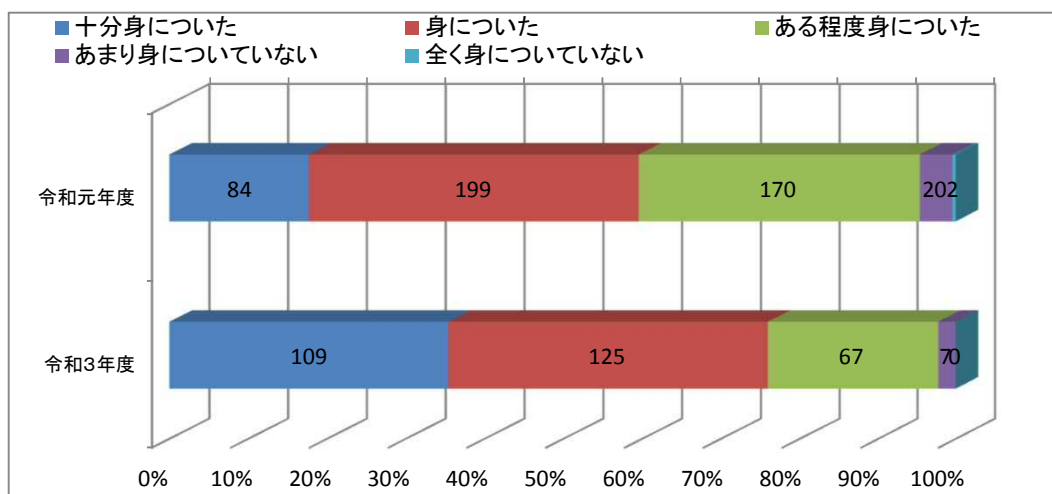


5-5 広い視野で物事を多面的に考える力

	年度	十分身についた	身についた	ある程度身についた	あまり身につけていない	全く身につけていない	合計
学部	令和元年度	235	876	1328	199	29	2,667
	令和3年度	222	585	444	64	11	1,326

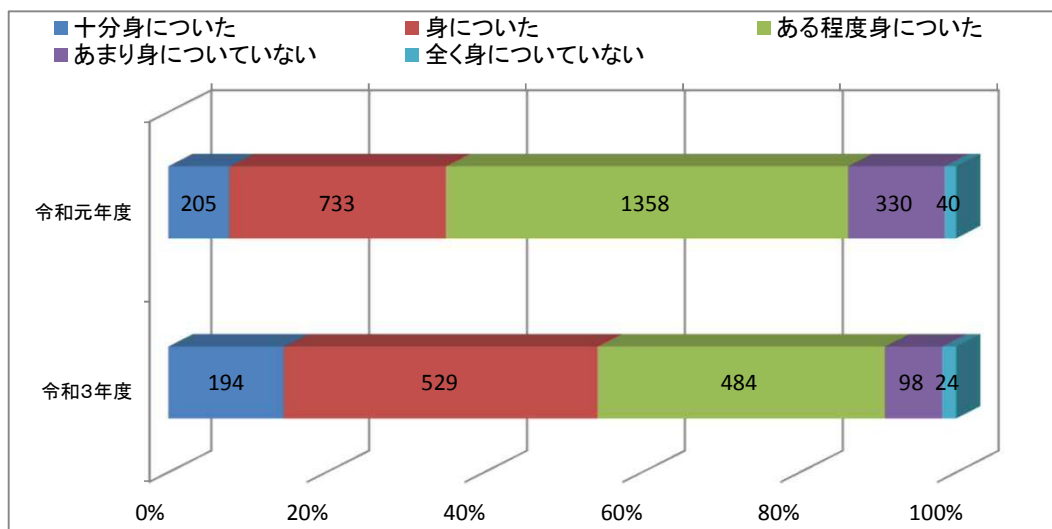


	年度	十分身についた	身についた	ある程度身についた	あまり身につけていない	全く身につけていない	合計
大学院	令和元年度	84	199	170	20	2	475
	令和3年度	109	125	67	7	0	308

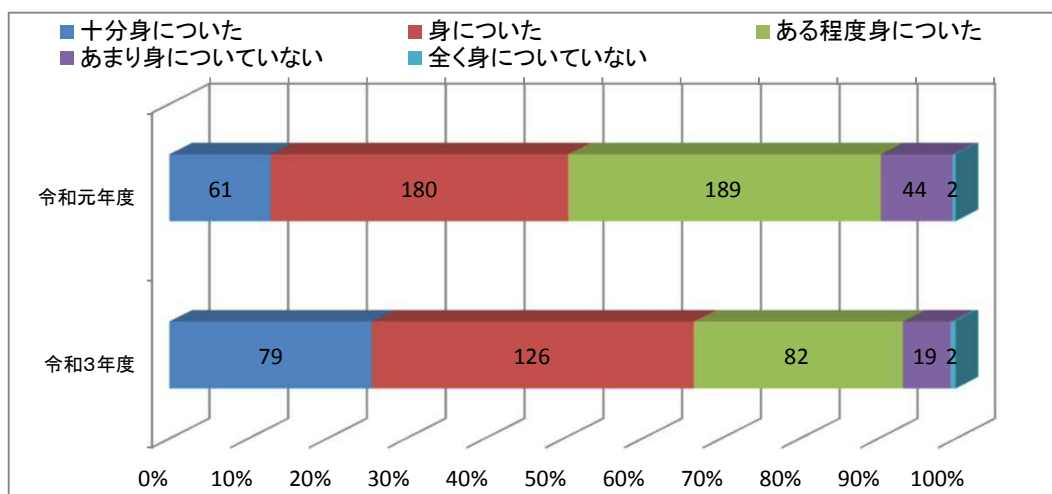


5-6 豊かな想像力、新しいアイデアや発想を生み出す力

	年度	十分身についた	身についた	ある程度身についた	あまり身につけていない	全く身につけていない	合計
学部	令和元年度	205	733	1358	330	40	2,666
	令和3年度	194	529	484	98	24	1,329

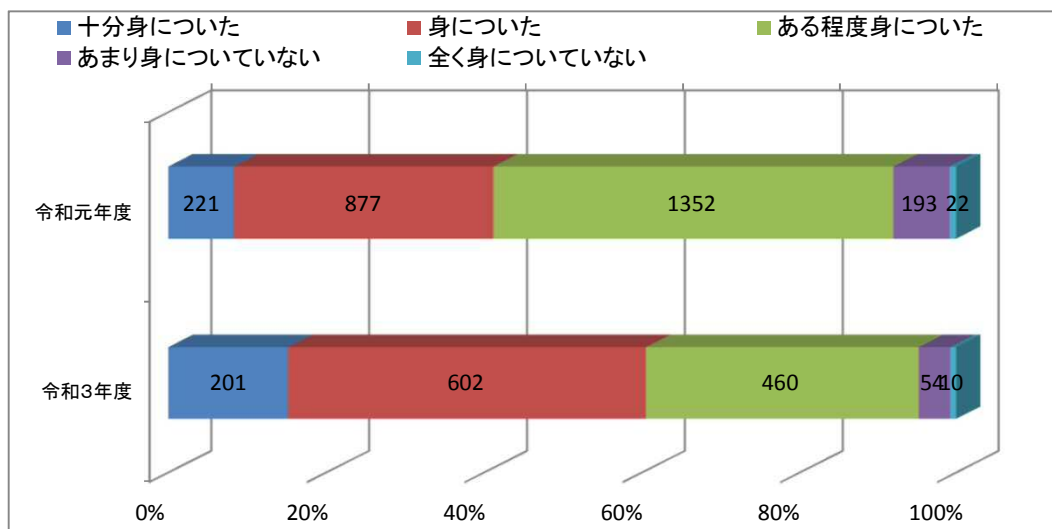


	年度	十分身についた	身についた	ある程度身についた	あまり身につけていない	全く身につけていない	合計
大学院	令和元年度	61	180	189	44	2	476
	令和3年度	79	126	82	19	2	308

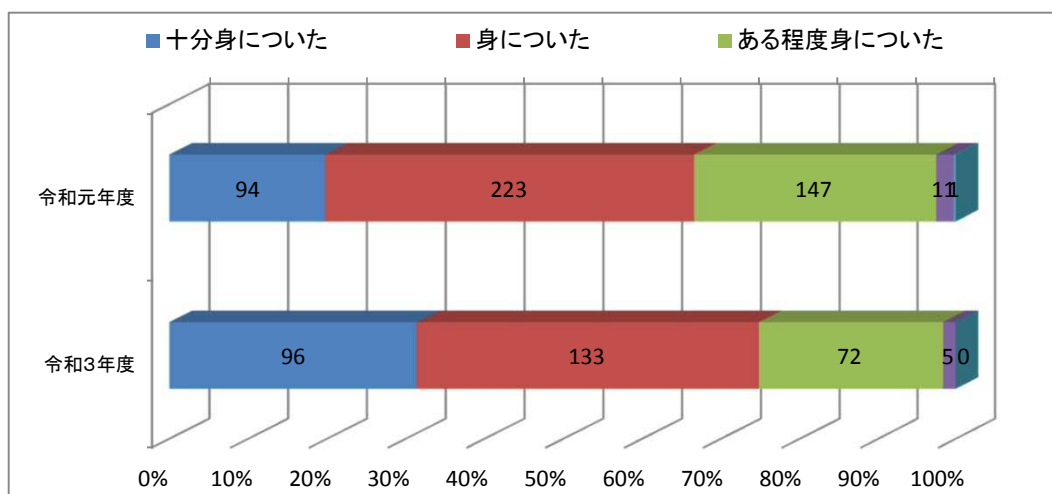


5-7 論理や証拠を重視し、それらに基づいて考える力

	年度	十分身についた	身についた	ある程度身についた	あまり身につけていない	全く身につけていない	合計
学部	令和元年度	221	877	1352	193	22	2,665
	令和3年度	201	602	460	54	10	1,327

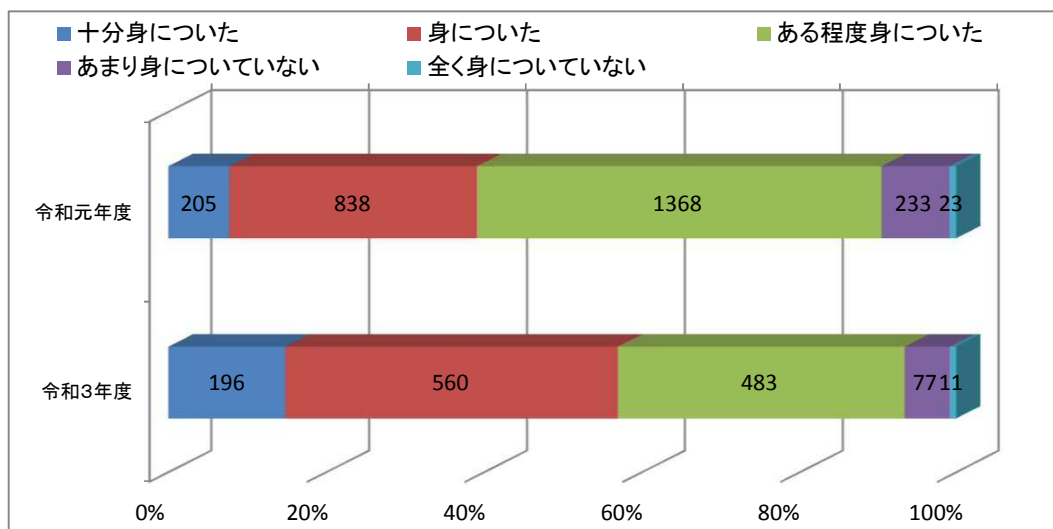


	年度	十分身についた	身についた	ある程度身についた	あまり身につけていない	全く身につけていない	合計
大学院	令和元年度	94	223	147	11	1	476
	令和3年度	96	133	72	5	0	306

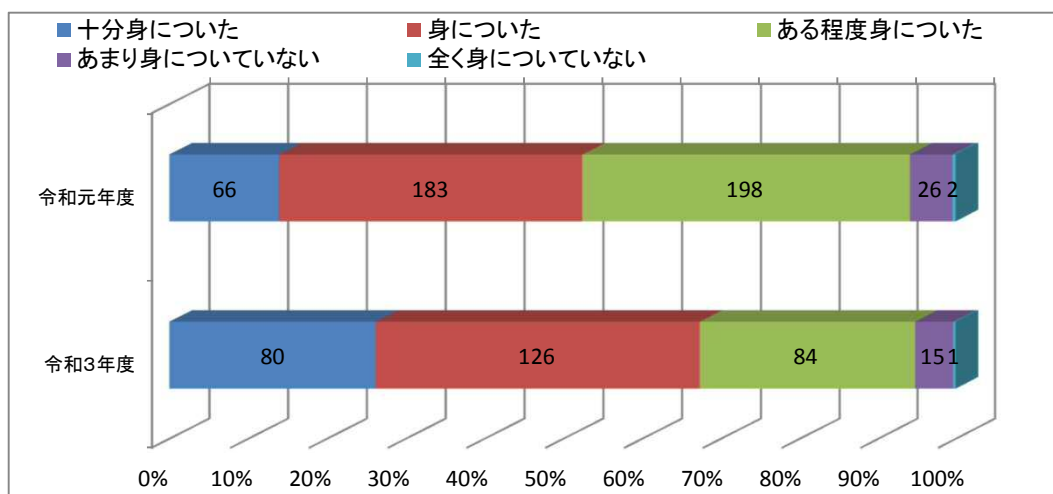


5-8 問題のポイントを素早く押さえ、まとめる力

	年度	十分身についた	身についた	ある程度身についた	あまり身につけていない	全く身につけていない	合計
学部	令和元年度	205	838	1368	233	23	2,667
	令和3年度	196	560	483	77	11	1,327

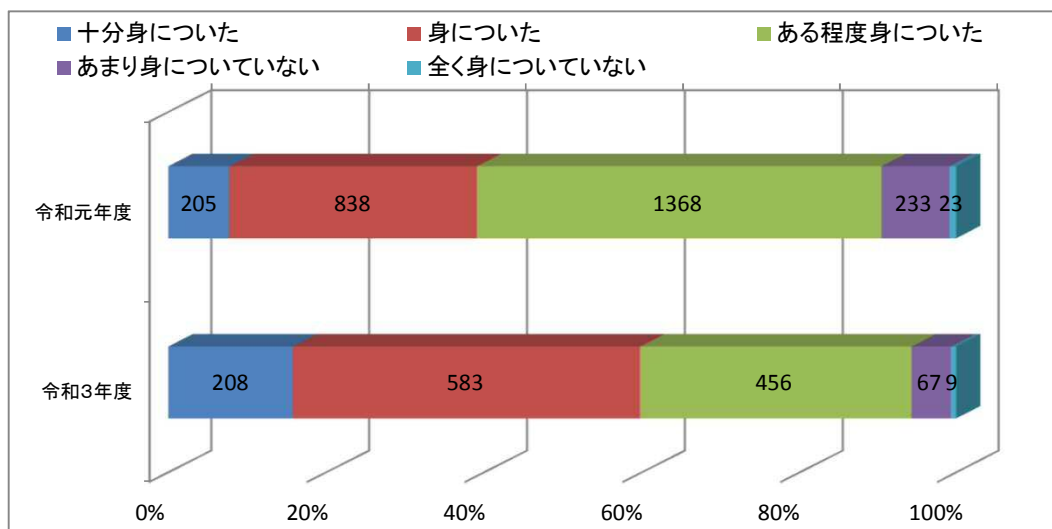


	年度	十分身についた	身についた	ある程度身についた	あまり身につけていない	全く身につけていない	合計
大学院	令和元年度	66	183	198	26	2	475
	令和3年度	80	126	84	15	1	306

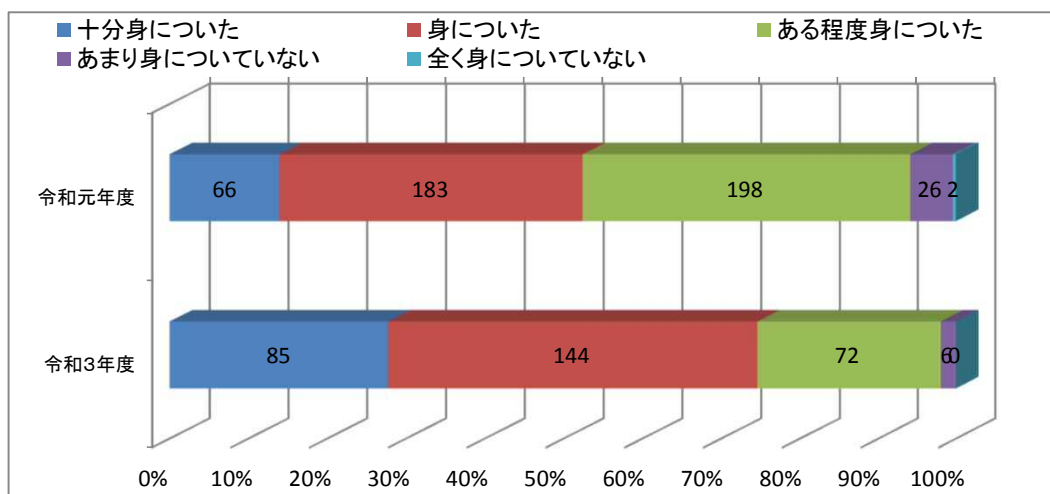


5-9 学習内容を消化・理解するために主体的に学習する力

	年度	十分身についた	身についた	ある程度身についた	あまり身につけていない	全く身につけていない	合計
学部	令和元年度	205	838	1368	233	23	2,667
	令和3年度	208	583	456	67	9	1,323

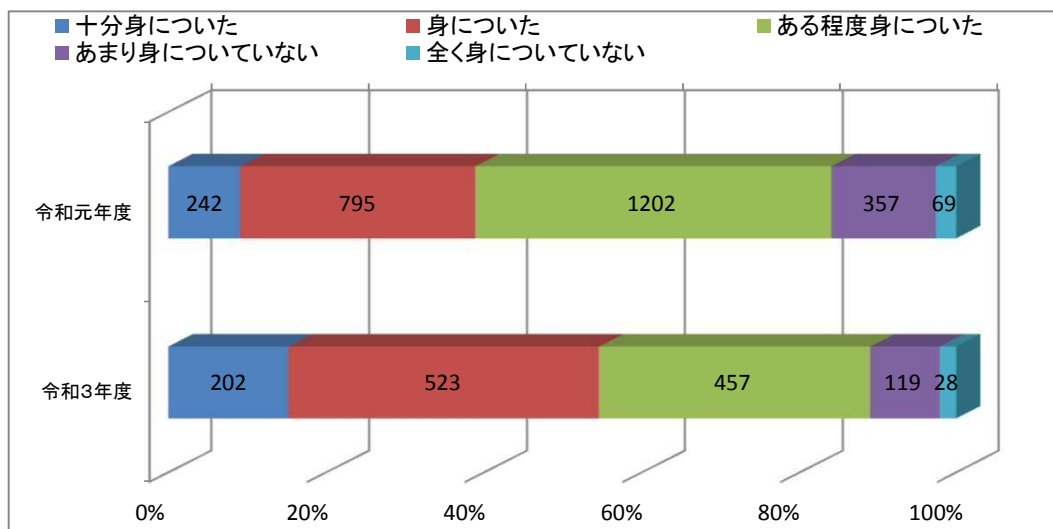


	年度	十分身についた	身についた	ある程度身についた	あまり身につけていない	全く身につけていない	合計
大学院	令和元年度	66	183	198	26	2	475
	令和3年度	85	144	72	6	0	307

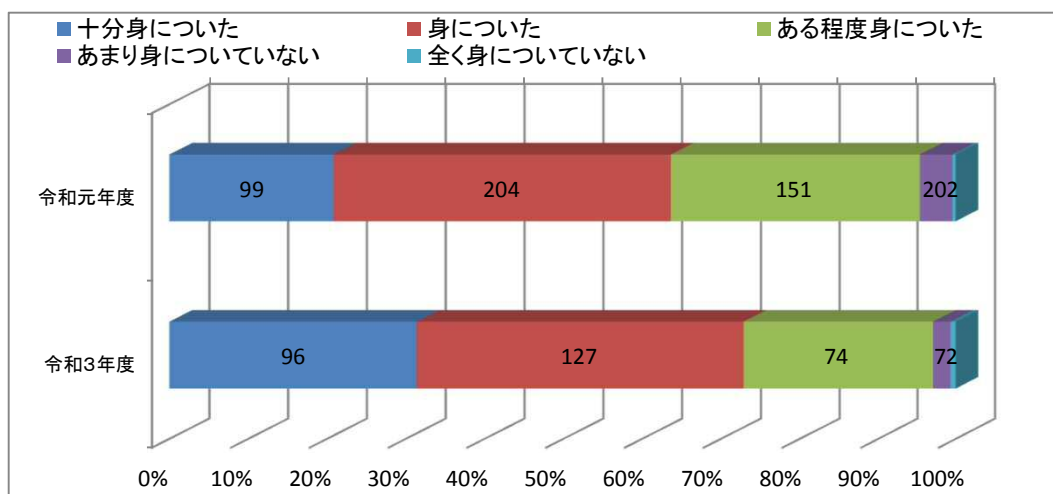


5-10 プレゼンテーションをする力

	年度	十分身についた	身についた	ある程度身についた	あまり身につけていない	全く身につけていない	合計
学部	令和元年度	242	795	1202	357	69	2,665
	令和3年度	202	523	457	119	28	1,329

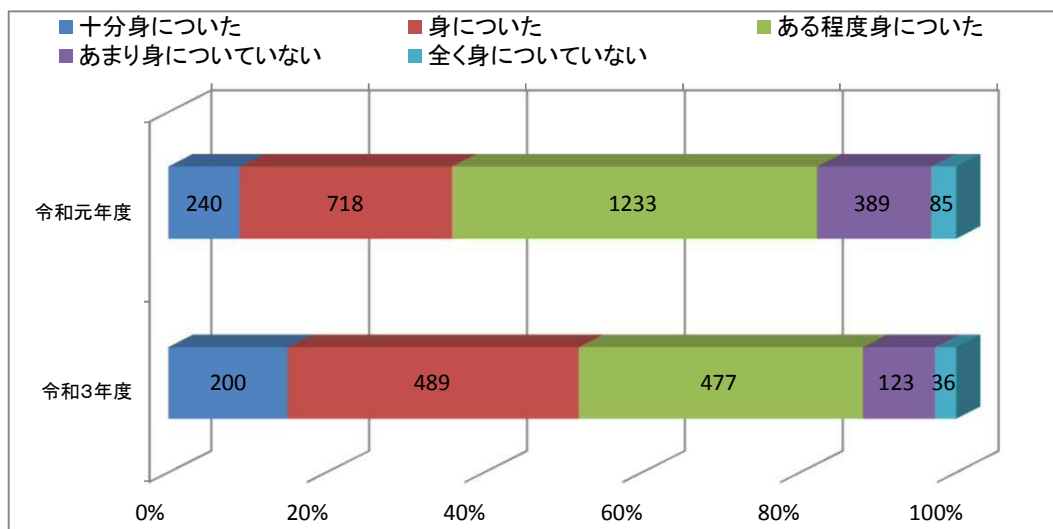


	年度	十分身についた	身についた	ある程度身についた	あまり身につけていない	全く身につけていない	合計
大学院	令和元年度	99	204	151	20	2	476
	令和3年度	96	127	74	7	2	306

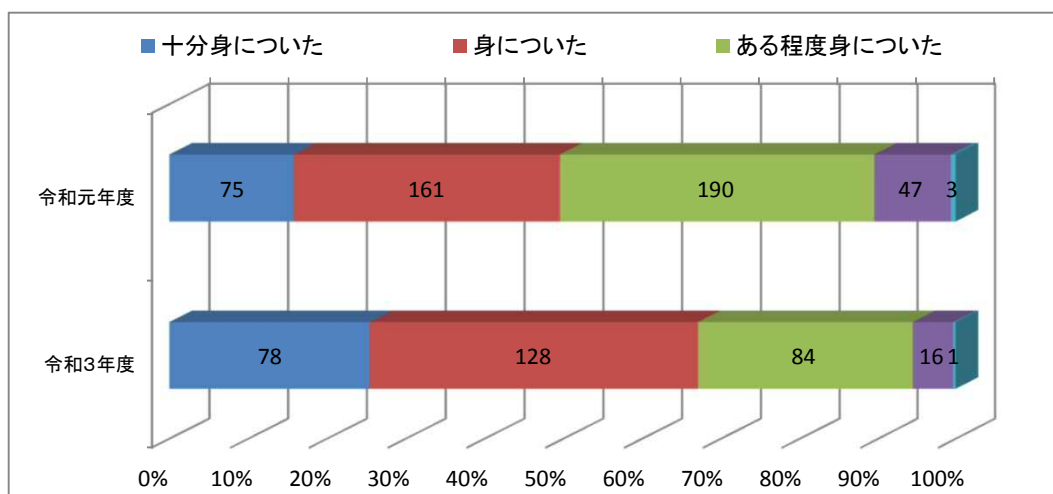


5-11 ディスカッションやディベートをする力

	年度	十分身についた	身についた	ある程度身についた	あまり身につけていない	全く身につけていない	合計
学部	令和元年度	240	718	1233	389	85	2,665
	令和3年度	200	489	477	123	36	1,325

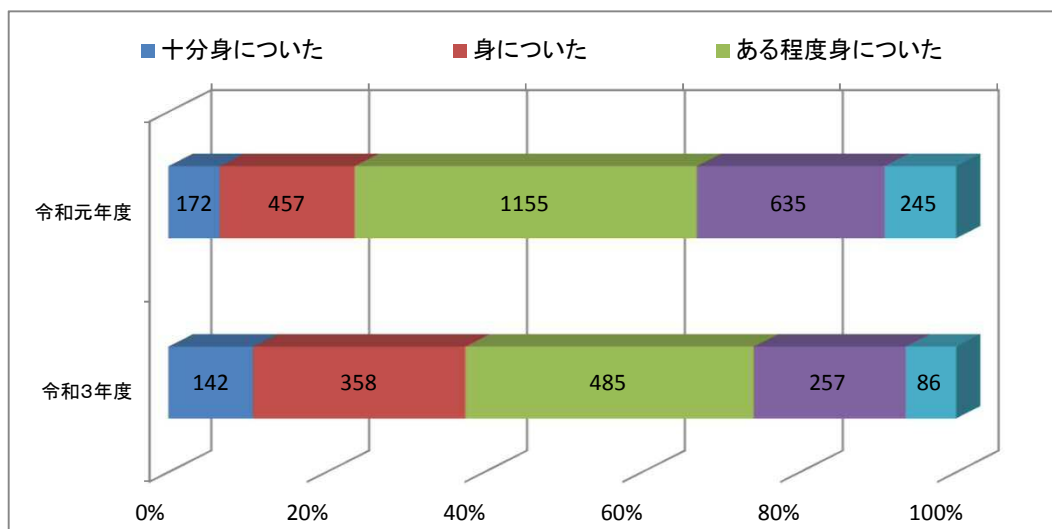


	年度	十分身についた	身についた	ある程度身についた	あまり身につけていない	全く身につけていない	合計
大学院	令和元年度	75	161	190	47	3	476
	令和3年度	78	128	84	16	1	307

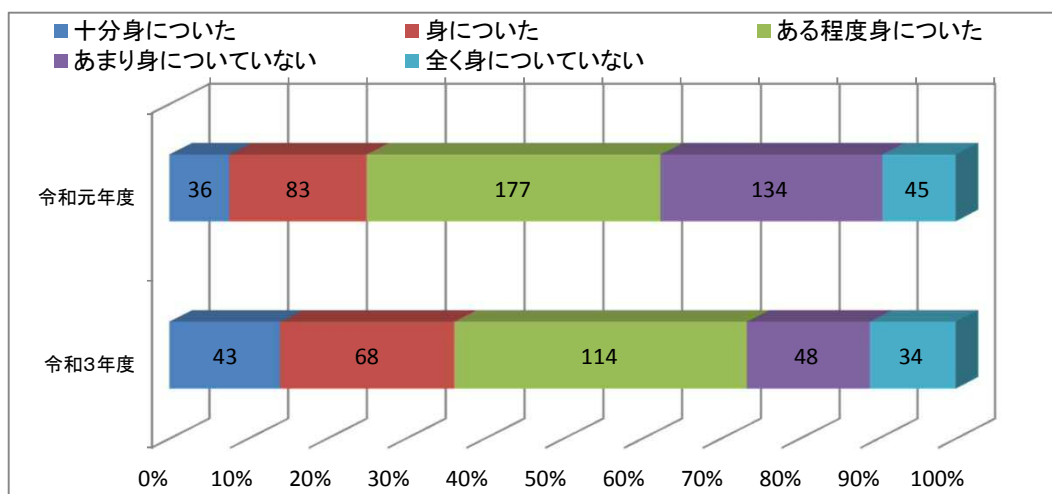


5-12 外国語でコミュニケーションをする力

	年度	十分身についた	身についた	ある程度身についた	あまり身につけていない	全く身につけていない	合計
学部	令和元年度	172	457	1155	635	245	2,664
	令和3年度	142	358	485	257	86	1,328

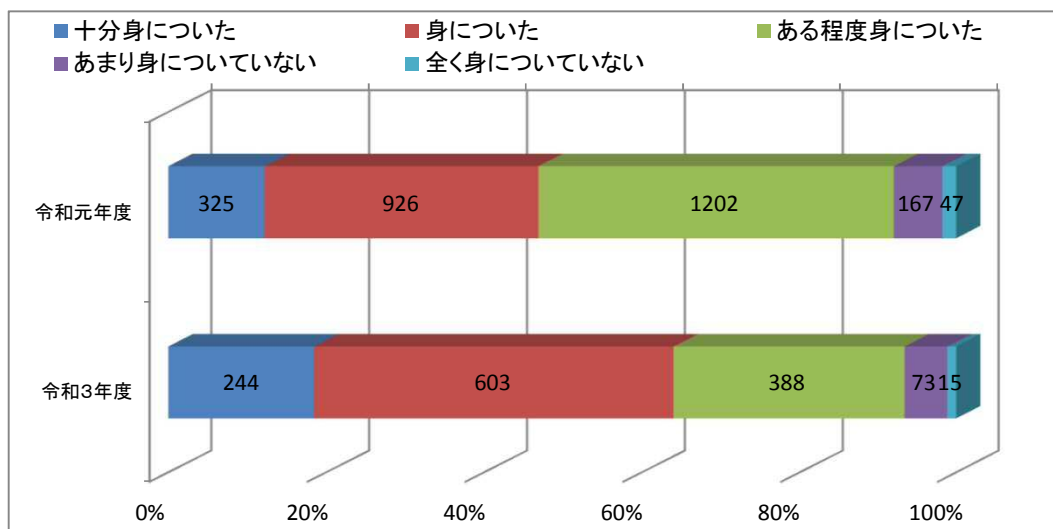


	年度	十分身についた	身についた	ある程度身についた	あまり身につけていない	全く身につけていない	合計
大学院	令和元年度	36	83	177	134	45	475
	令和3年度	43	68	114	48	34	307

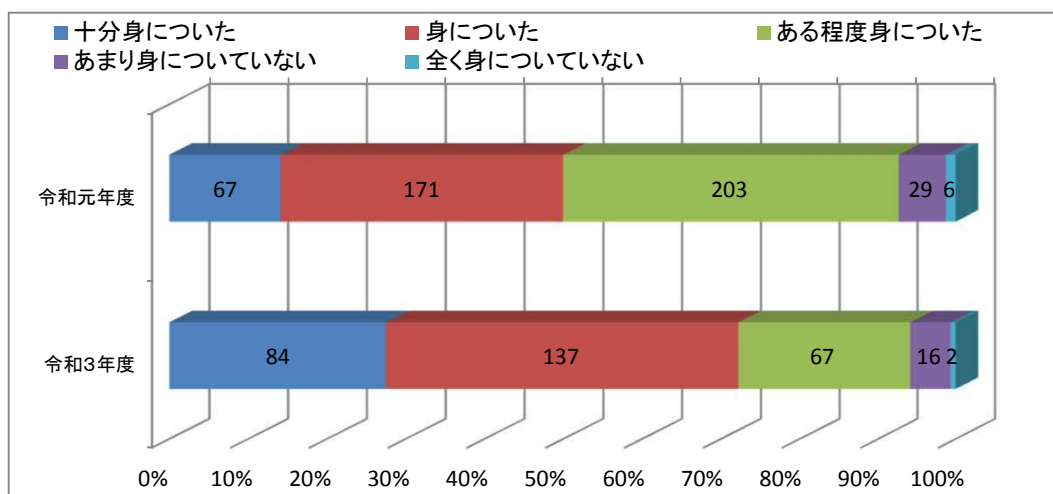


5-13 他者と協調する力

	年度	十分身についた	身についた	ある程度身についた	あまり身についていない	全く身についていない	合計
学部	令和元年度	325	926	1202	167	47	2,667
	令和3年度	244	603	388	73	15	1,323

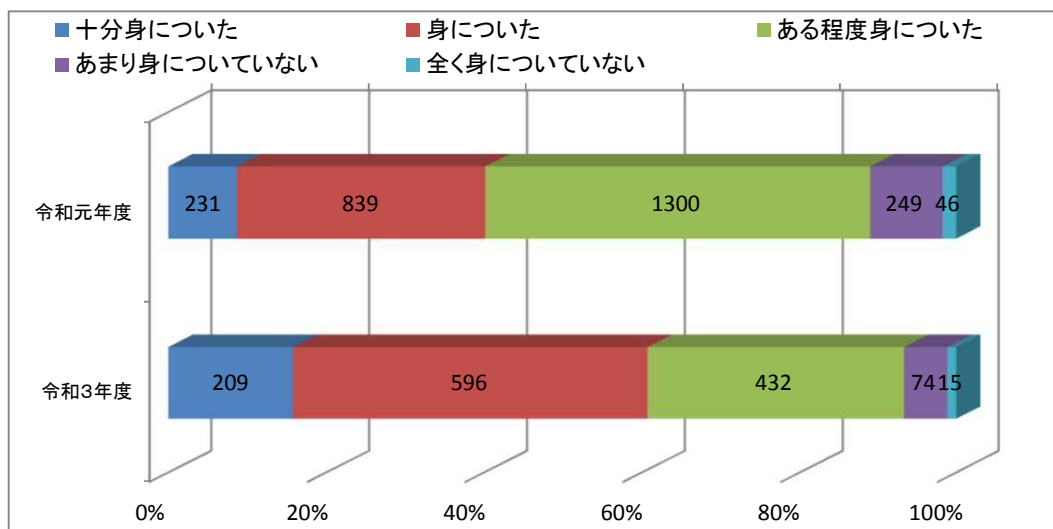


	年度	十分身についた	身についた	ある程度身についた	あまり身についていない	全く身についていない	合計
大学院	令和元年度	67	171	203	29	6	476
	令和3年度	84	137	67	16	2	306

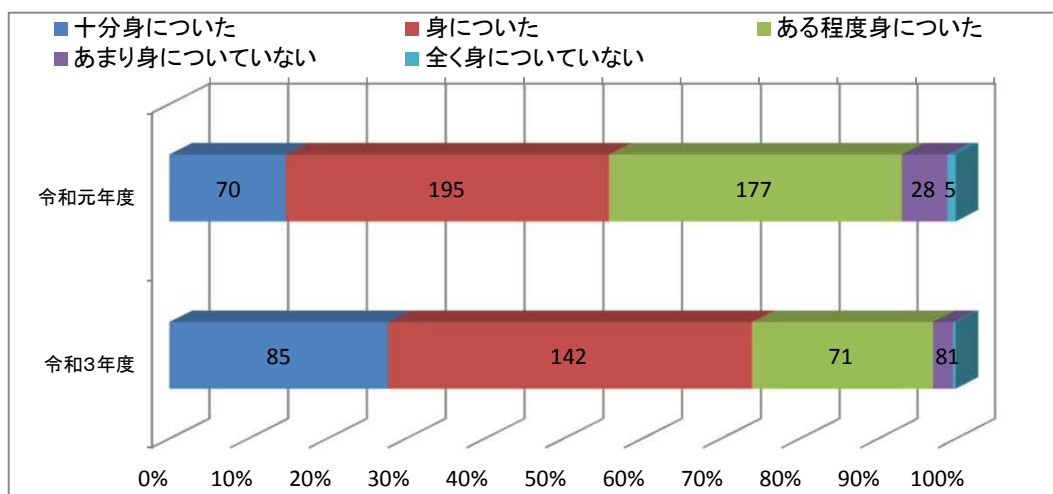


5-14 文章作成や文章表現の力

	年度	十分身についた	身についた	ある程度身についた	あまり身につけていない	全く身につけていない	合計
学部	令和元年度	231	839	1300	249	46	2,665
	令和3年度	209	596	432	74	15	1,326

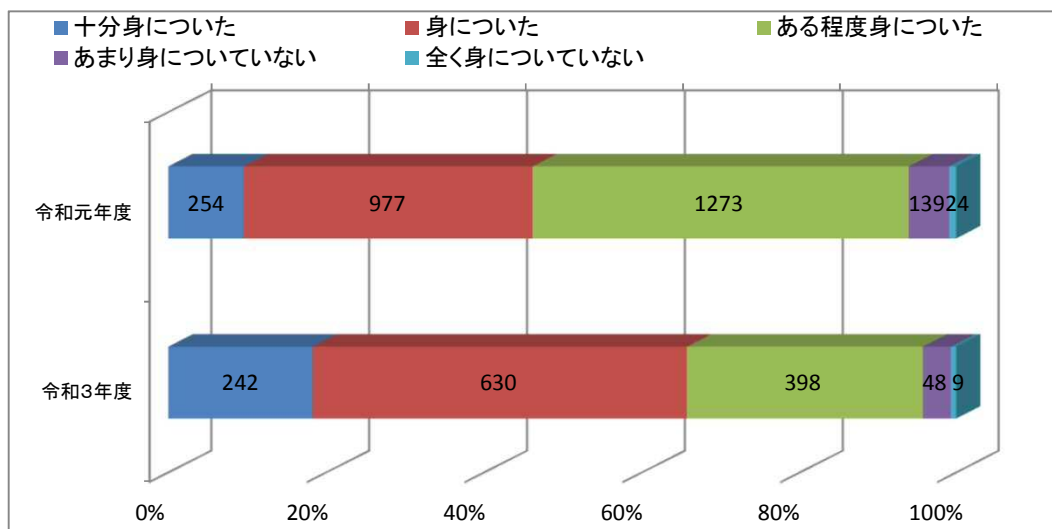


	年度	十分身についた	身についた	ある程度身についた	あまり身につけていない	全く身につけていない	合計
大学院	令和元年度	70	195	177	28	5	475
	令和3年度	85	142	71	8	1	307

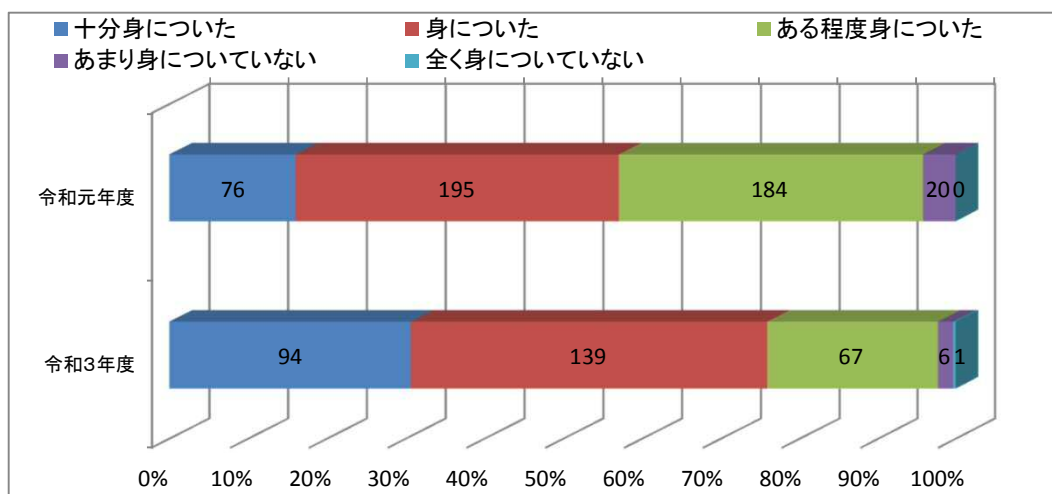


5-15 情報を収集して適切に利用する力

	年度	十分身についた	身についた	ある程度身についた	あまり身につけていない	全く身につけていない	合計
学部	令和元年度	254	977	1273	139	24	2,667
	令和3年度	242	630	398	48	9	1,327

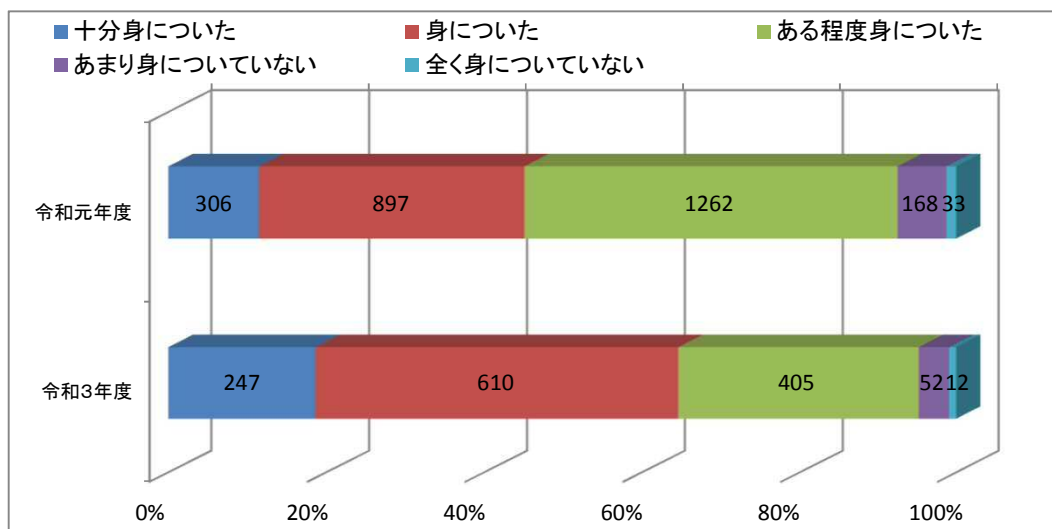


	年度	十分身についた	身についた	ある程度身についた	あまり身につけていない	全く身につけていない	合計
大学院	令和元年度	76	195	184	20	0	475
	令和3年度	94	139	67	6	1	307

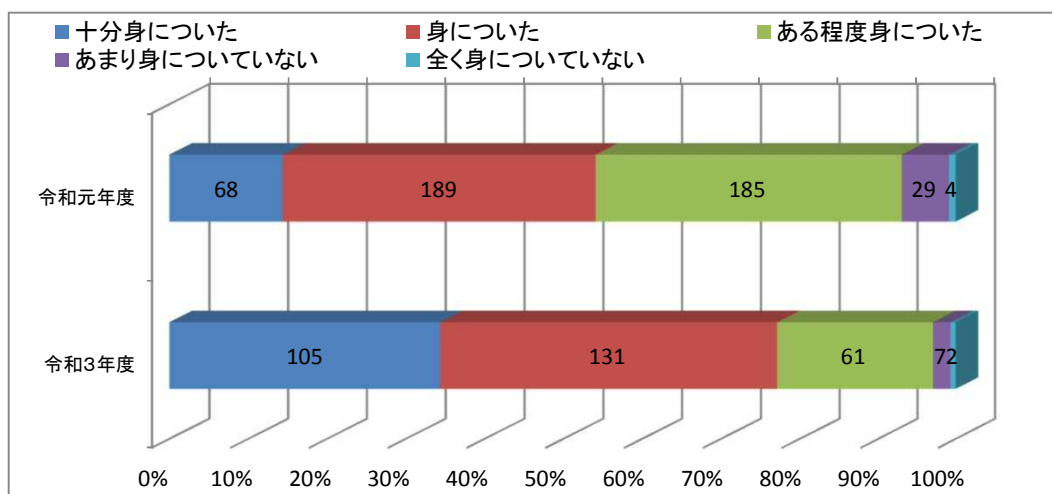


5-16 情報機器を活用する力

	年度	十分身についた	身についた	ある程度身についた	あまり身につけていない	全く身につけていない	合計
学部	令和元年度	306	897	1262	168	33	2,666
	令和3年度	247	610	405	52	12	1,326

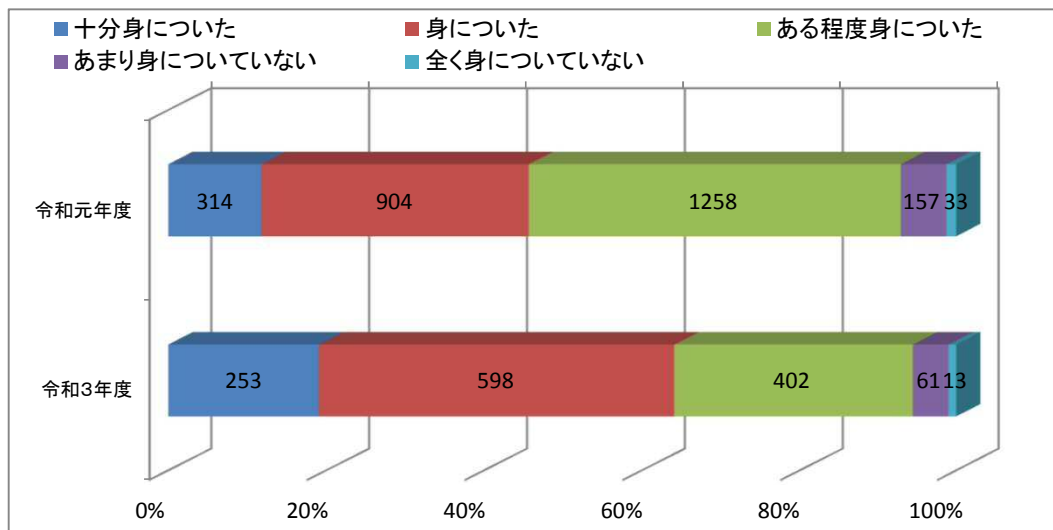


	年度	十分身についた	身についた	ある程度身についた	あまり身につけていない	全く身につけていない	合計
大学院	令和元年度	68	189	185	29	4	475
	令和3年度	105	131	61	7	2	306

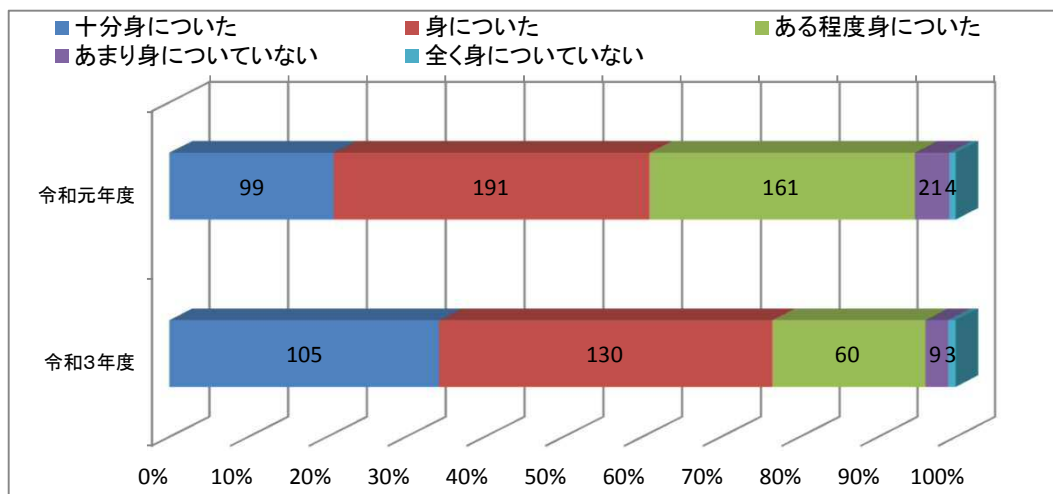


5-17 ねばり強く仕事に取り組む力

	年度	十分身についた	身についた	ある程度身についた	あまり身についていない	全く身についていない	合計
学部	令和元年度	314	904	1258	157	33	2,666
	令和3年度	253	598	402	61	13	1,327

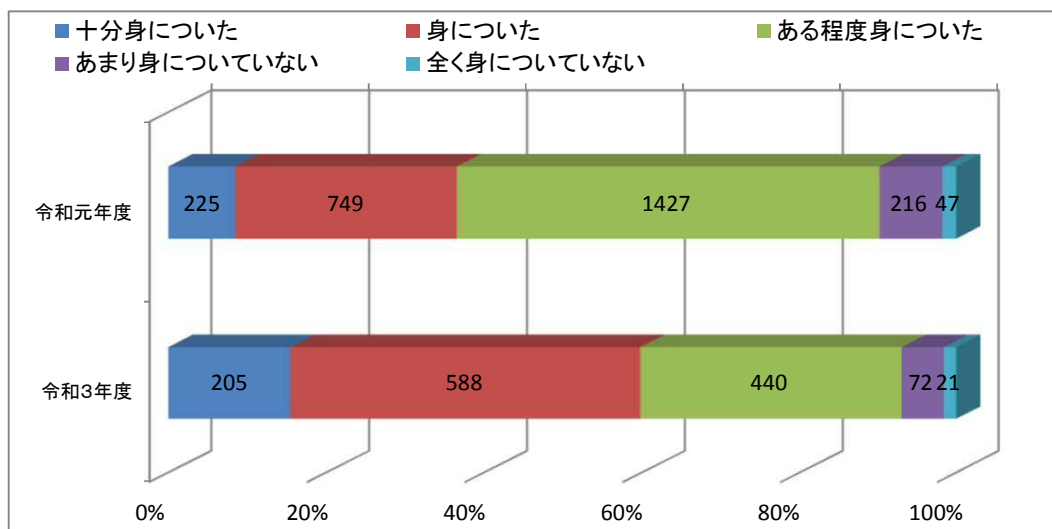


	年度	十分身についた	身についた	ある程度身についた	あまり身についていない	全く身についていない	合計
大学院	令和元年度	99	191	161	21	4	476
	令和3年度	105	130	60	9	3	307

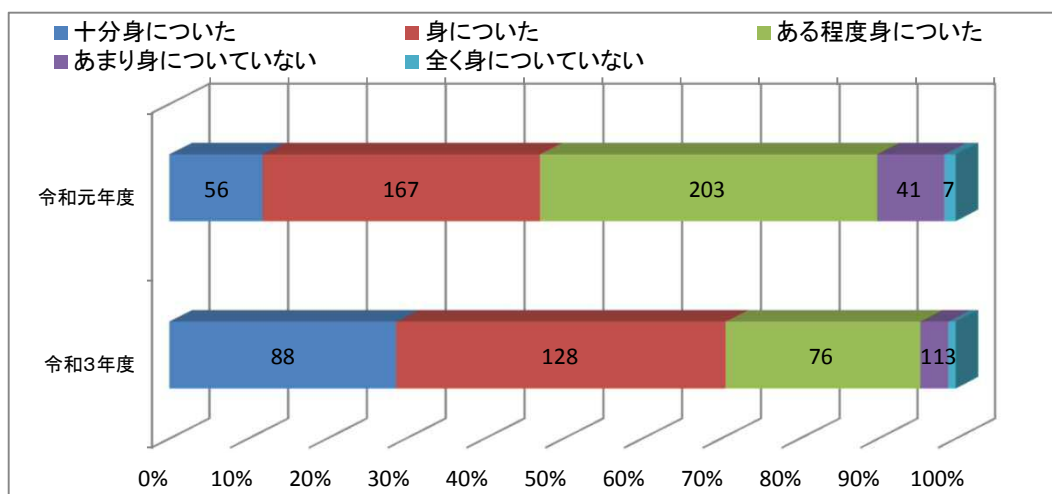


5-18 社会や技術の変化に対応する力

	年度	十分身についた	身についた	ある程度身についた	あまり身につけていない	全く身につけていない	合計
学部	令和元年度	225	749	1427	216	47	2,664
	令和3年度	205	588	440	72	21	1,326

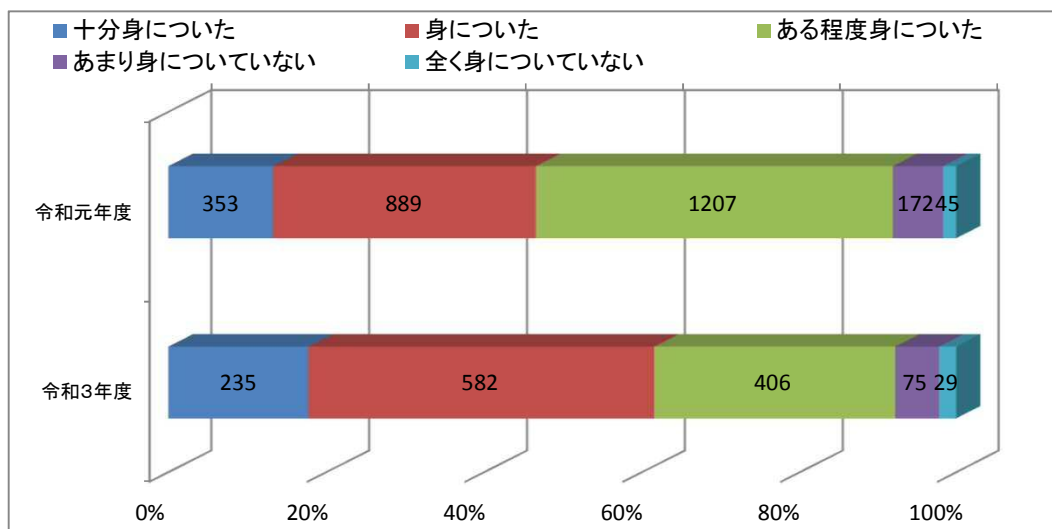


	年度	十分身についた	身についた	ある程度身についた	あまり身につけていない	全く身につけていない	合計
大学院	令和元年度	56	167	203	41	7	474
	令和3年度	88	128	76	11	3	306

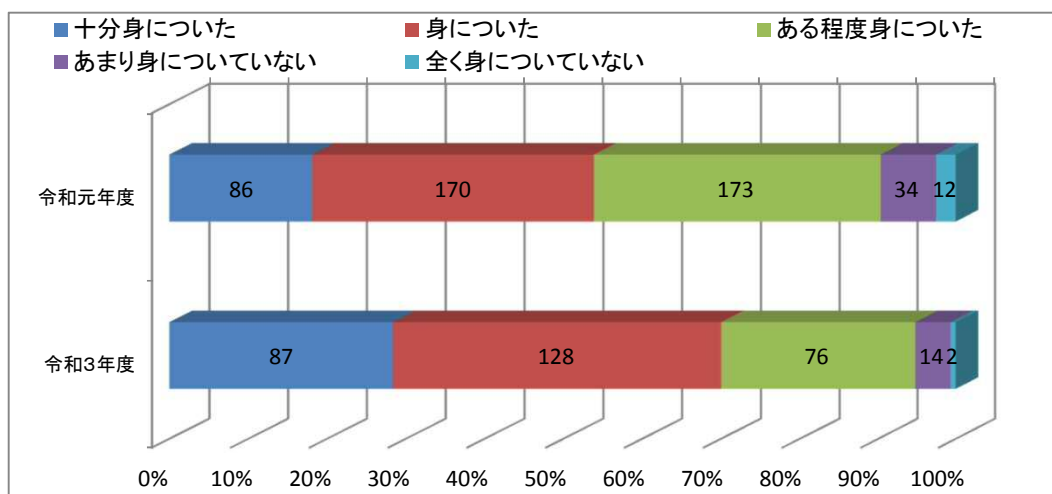


5-19 日常的にコミュニケーションをする力

	年度	十分身についた	身についた	ある程度身についた	あまり身につけていない	全く身につけていない	合計
学部	令和元年度	353	889	1207	172	45	2,666
	令和3年度	235	582	406	75	29	1,327

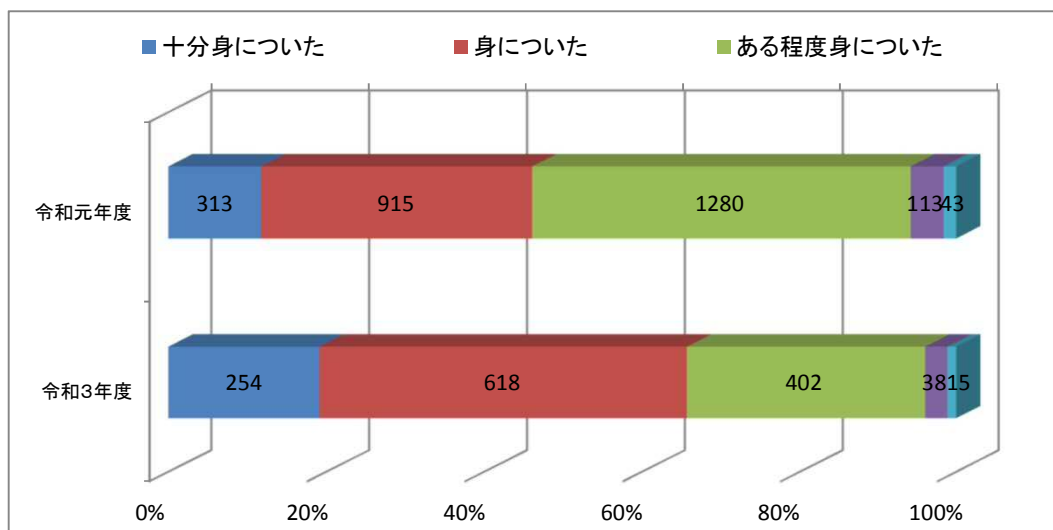


	年度	十分身についた	身についた	ある程度身についた	あまり身につけていない	全く身につけていない	合計
大学院	令和元年度	86	170	173	34	12	475
	令和3年度	87	128	76	14	2	307

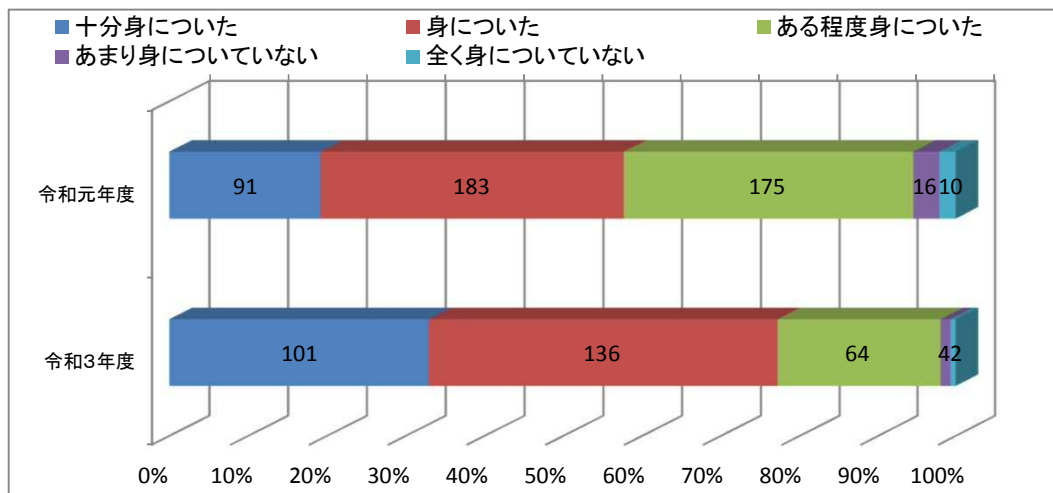


5-20 事実や他者に対する誠実さ

	年度	十分身についた	身についた	ある程度身についた	あまり身についていない	全く身についていない	合計
学部	令和元年度	313	915	1280	113	43	2,664
	令和3年度	254	618	402	38	15	1,327



	年度	十分身についた	身についた	ある程度身についた	あまり身についていない	全く身についていない	合計
大学院	令和元年度	91	183	175	16	10	475
	令和3年度	101	136	64	4	2	307



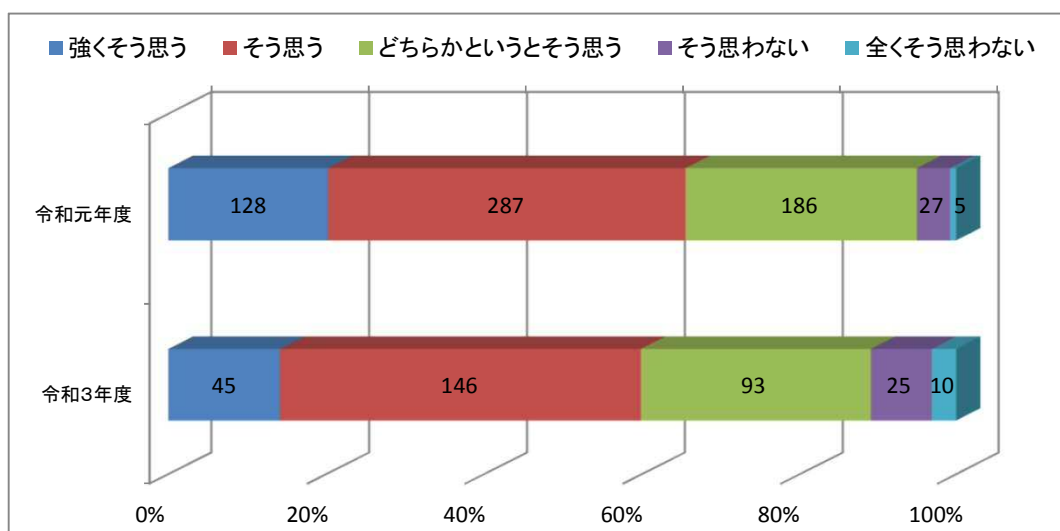
6.その他

●6-1～6は初年次教育等について、1年生全員にお聞きします。

<回答>5強く思う/4そう思う/3どちらかというと思う/2そう思わない/1全くそう思わない

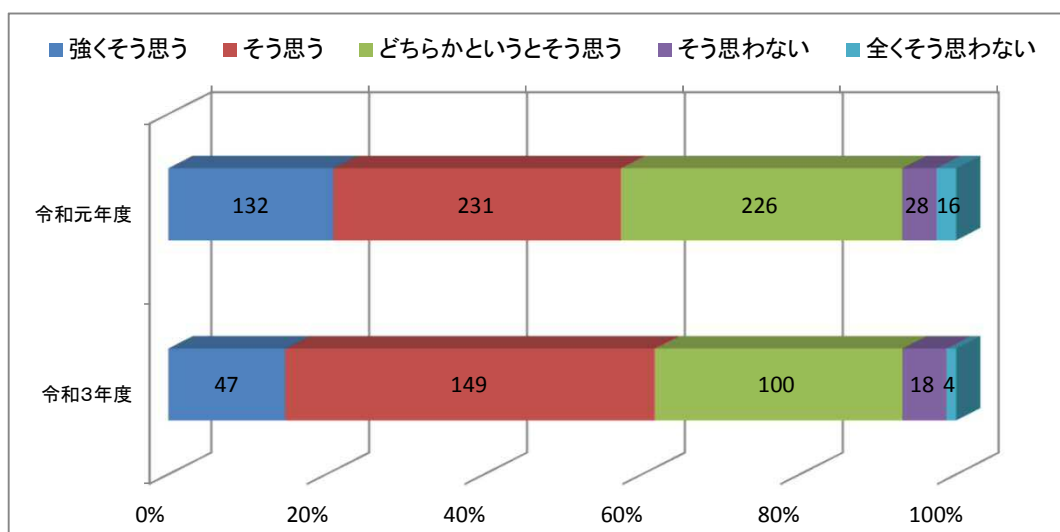
6-1 あなたは、約1年間福井大学で過ごして、大学教育・生活へ円滑に移行できたと思いますか？

	年度	強く思う	そう思う	どちらかというと思う	そう思わない	全くそう思わない	合計
学部	令和元年度	128	287	186	27	5	633
	令和3年度	45	146	93	25	10	319



6-2 皆さんが大学生生活へ円滑に移行できるよう、大学は様々な取組(オリエンテーションや新入生研修会・懇談会など)を行っています。これらの取組は大学生生活への円滑な移行に役立ったと思いますか？

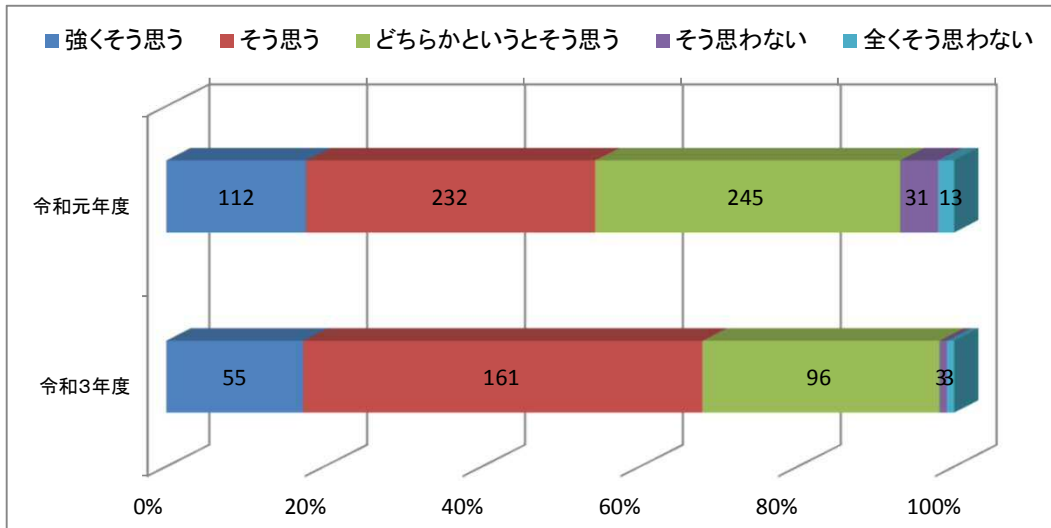
	年度	強く思う	そう思う	どちらかというと思う	そう思わない	全くそう思わない	合計
学部	令和元年度	132	231	226	28	16	633
	令和3年度	47	149	100	18	4	318



6-4

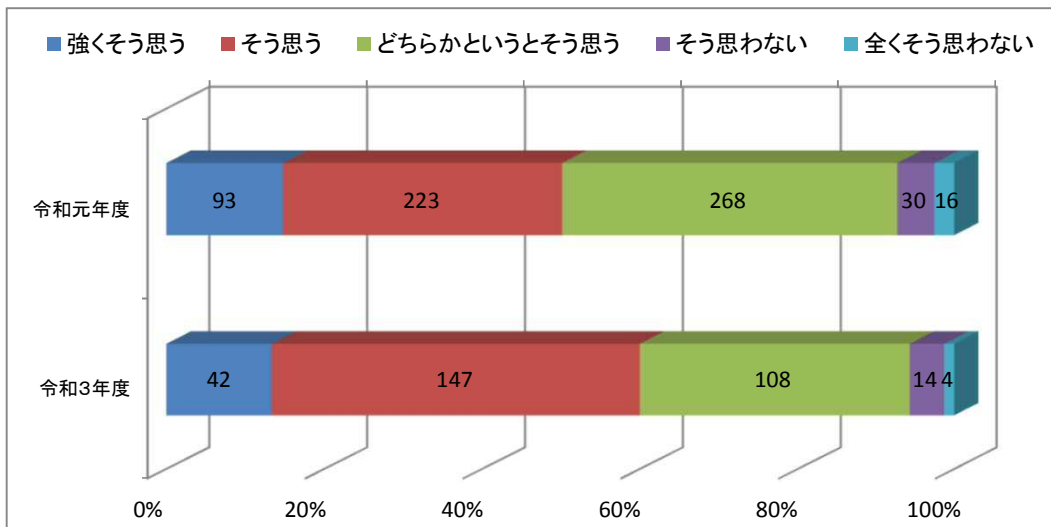
皆さんが大学教育に円滑に移行できるよう、大学は研修会、「大学教育入門セミナー」、「教育実践研究A-I」の開講や、「各課程・コースにおける入学時ガイダンス」「助言教員制度・助言教員懇談会」等の取組を行っています。このような初年次教育の取組は、大学教育への円滑な移行に役立ったと思いますか？

	年度	強くそう思う	そう思う	どちらかというそう思う	そう思わない	全くそう思わない	合計
学部	令和元年度	112	232	245	31	13	633
	令和3年度	55	161	96	3	3	318



6-5 上記の初年次教育は履修意欲の向上につながったと思いますか？

	年度	強くそう思う	そう思う	どちらかというそう思う	そう思わない	全くそう思わない	合計
学部	令和元年度	93	223	268	30	16	630
	令和3年度	42	147	108	14	4	315



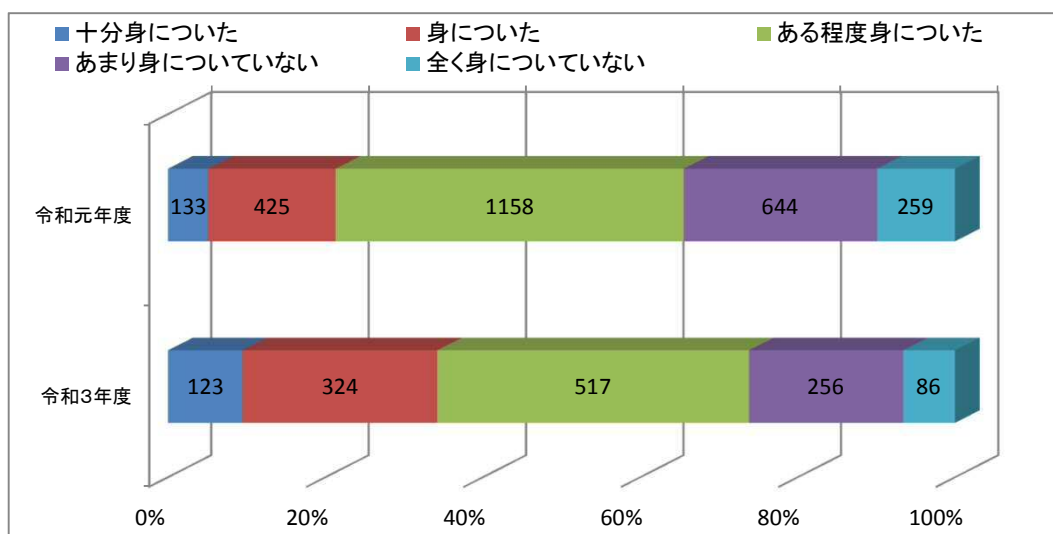
6-19 本学では、皆さんが”グローバルな視野を持った高度専門職業人”となることを教育の大きな目標としています。福井大学での学修をとおして、以下の力などがどの程度身についた、あるいは卒業時まで身につくとお思いますか？

<回答> 5十分身についた(つく)/4身についた(つく)/3ある程度身についた(つく)/2あまり身についていない(つかない)/1全く身についていない(つかない)

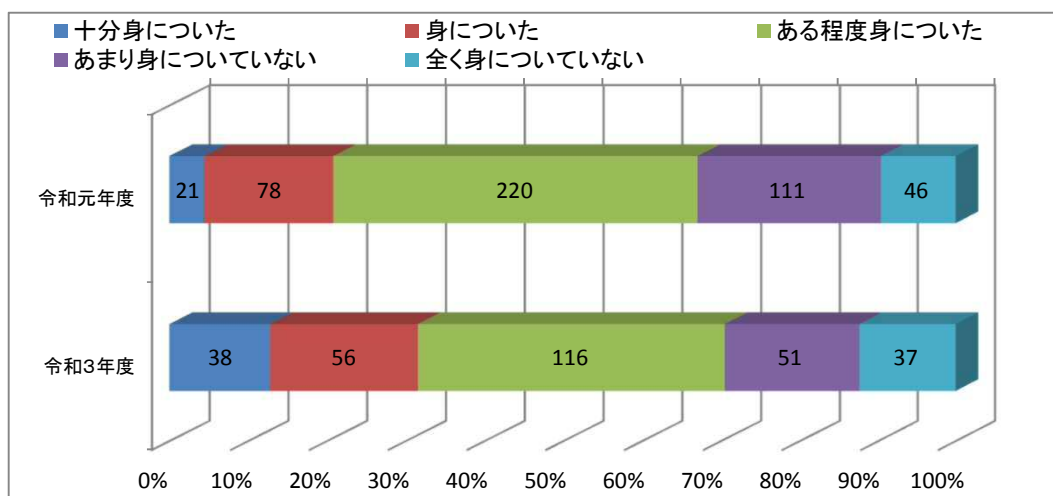
【全員の方に質問】

1) 使える英語力(語学力)

	年度	十分身についた	身についた	ある程度身についた	あまり身についていない	全く身についていない	合計
学部	令和元年度	133	425	1158	644	259	2,619
	令和3年度	123	324	517	256	86	1,306

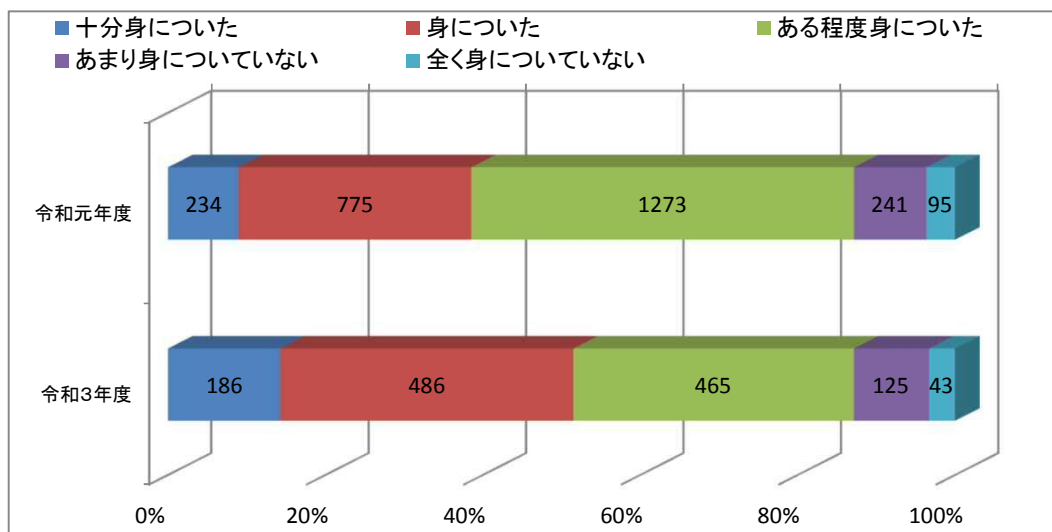


	年度	十分身についた	身についた	ある程度身についた	あまり身についていない	全く身についていない	合計
大学院	令和元年度	21	78	220	111	46	476
	令和3年度	38	56	116	51	37	298

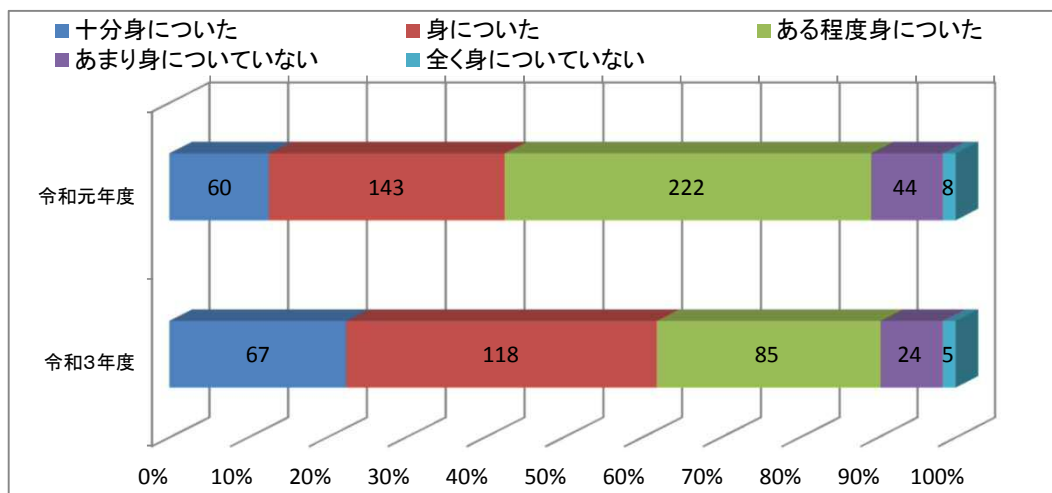


2)コミュニケーション能力

	年度	十分身についた	身についた	ある程度身についた	あまり身につけていない	全く身につけていない	合計
学部	令和元年度	234	775	1273	241	95	2,618
	令和3年度	186	486	465	125	43	1,305

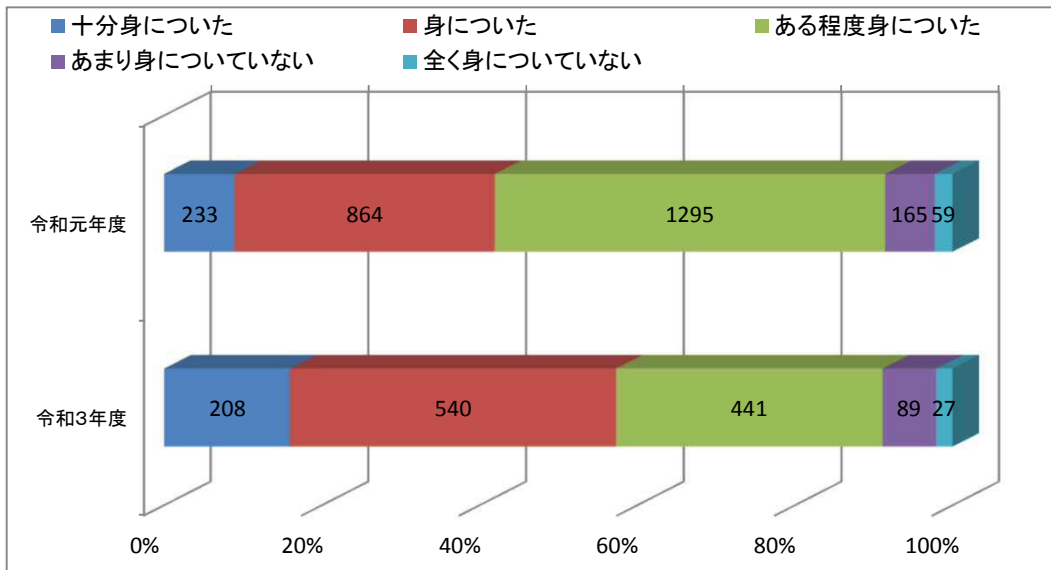


	年度	十分身についた	身についた	ある程度身についた	あまり身につけていない	全く身につけていない	合計
大学院	令和元年度	60	143	222	44	8	477
	令和3年度	67	118	85	24	5	299

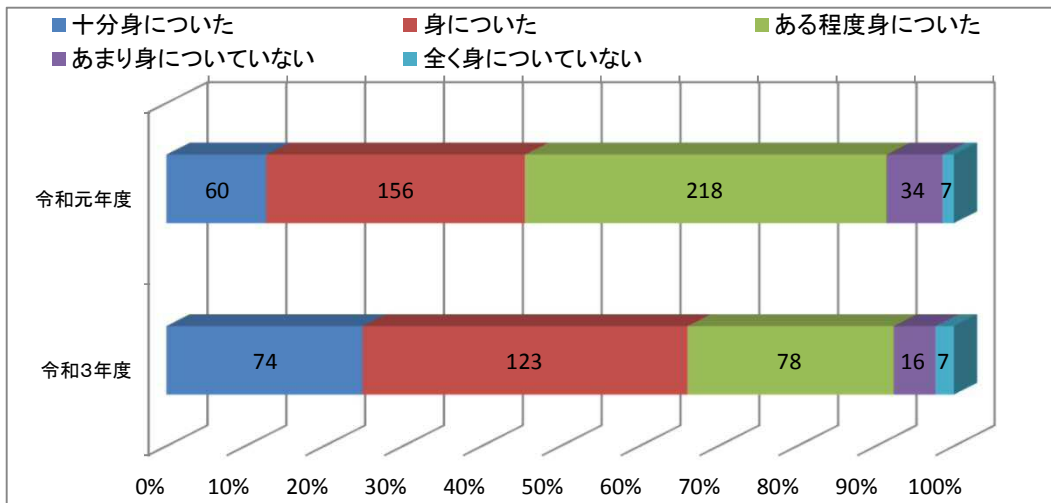


3)職業人として備えるべき社会的責任感

	年度	十分身についた	身についた	ある程度身についた	あまり身についていない	全く身についていない	合計
学部	令和元年度	233	864	1295	165	59	2,616
	令和3年度	208	540	441	89	27	1,305

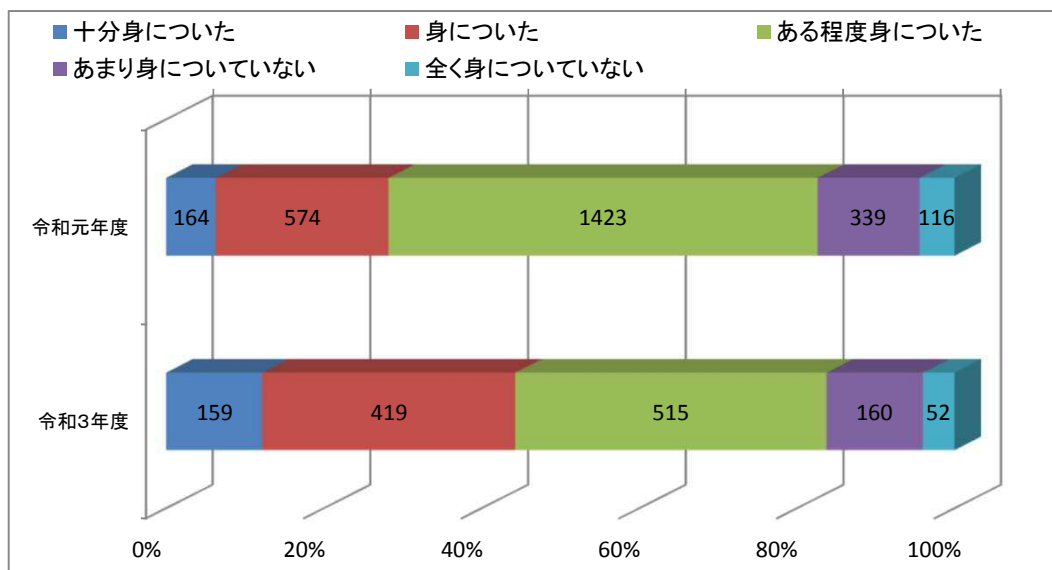


	年度	十分身についた	身についた	ある程度身についた	あまり身についていない	全く身についていない	合計
大学院	令和元年度	60	156	218	34	7	475
	令和3年度	74	123	78	16	7	298

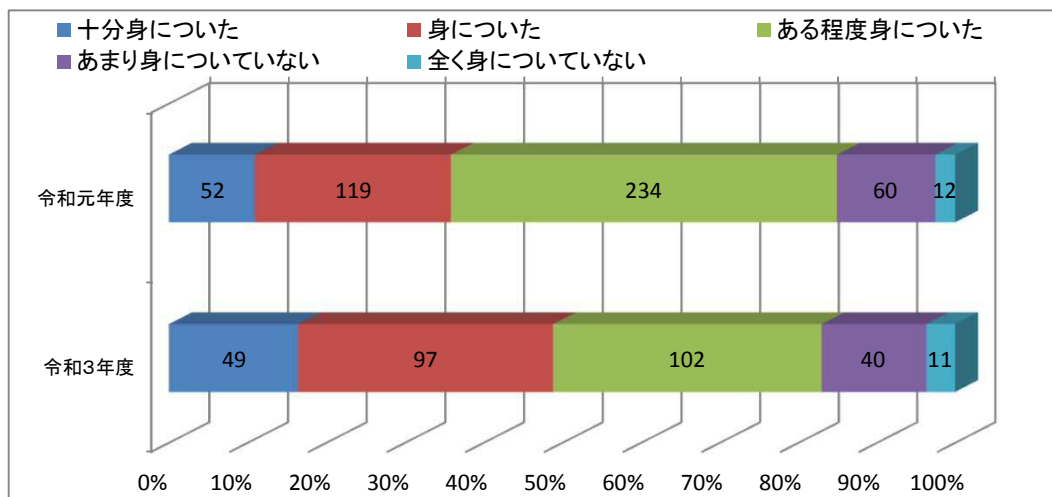


4) グローバル社会での活躍を志向する態度

	年度	十分身についた	身についた	ある程度身についた	あまり身についていない	全く身についていない	合計
学部	令和元年度	164	574	1423	339	116	2,616
	令和3年度	159	419	515	160	52	1,305

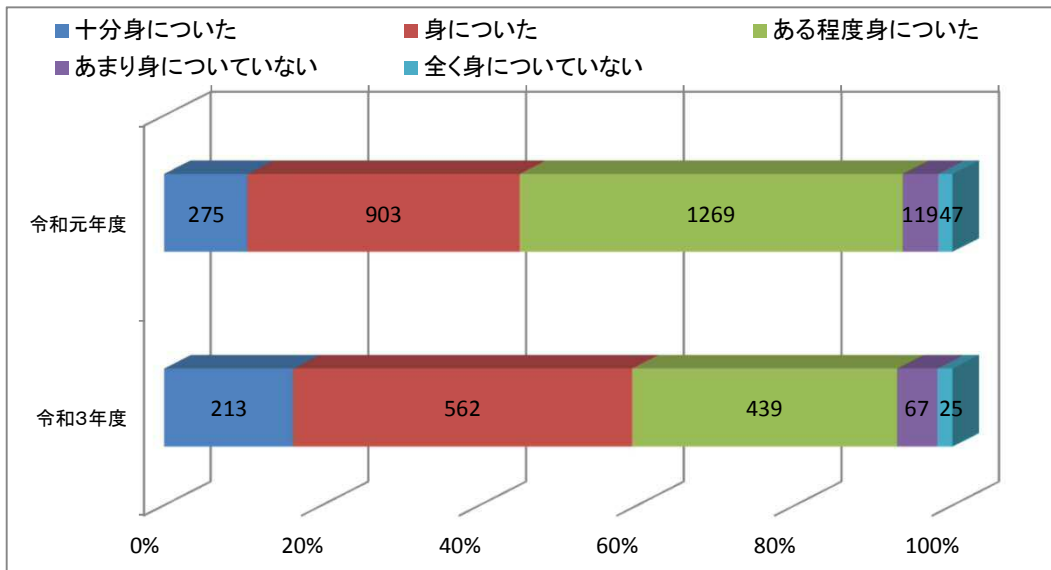


	年度	十分身についた	身についた	ある程度身についた	あまり身についていない	全く身についていない	合計
大学院	令和元年度	52	119	234	60	12	477
	令和3年度	49	97	102	40	11	299

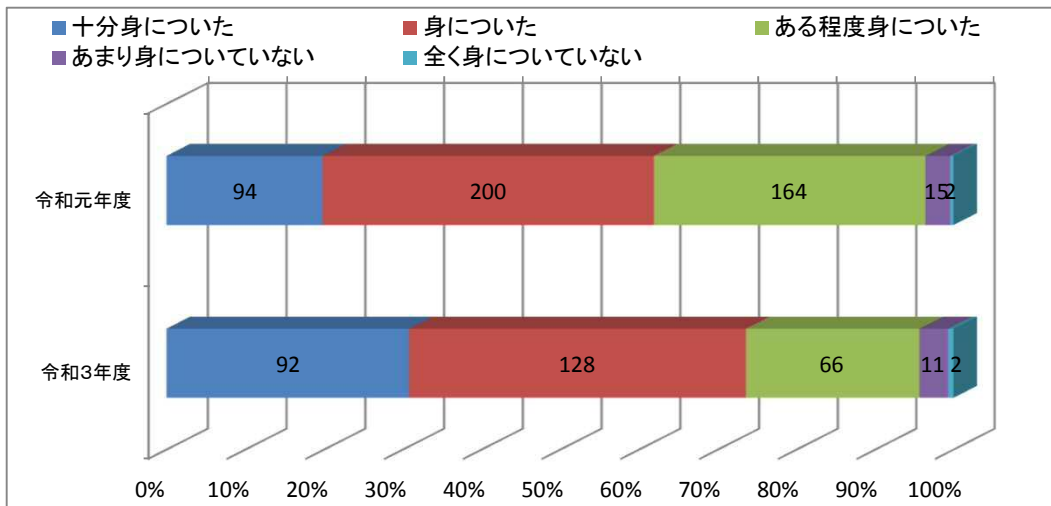


5)課題探求・問題解決能力、自己学習力

	年度	十分身についた	身についた	ある程度身についた	あまり身につけていない	全く身につけていない	合計
学部	令和元年度	275	903	1269	119	47	2,613
	令和3年度	213	562	439	67	25	1,306



	年度	十分身についた	身についた	ある程度身についた	あまり身につけていない	全く身につけていない	合計
大学院	令和元年度	94	200	164	15	2	475
	令和3年度	92	128	66	11	2	299



●6-21～23は人間形成等について、全員にお聞きします。

<回答>5強く思う/4そう思う/3どちらかというと思う/2そう思わない/1全くそう思わない

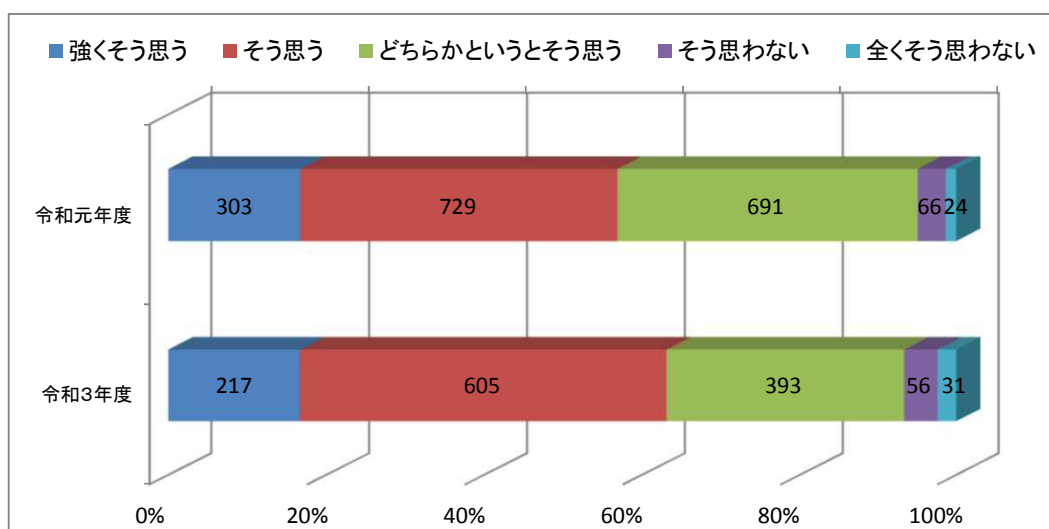
6-22 (教)「教育実践研究A～C」あるいは「地域課題ワークショップⅠ～Ⅳ」によって、人間関係の構築力やコミュニケーション能力などが修得でき、自分自身の成長に役立ったと思いますか？

(医)臨床(臨地)実習・その他グループ学習などのアクティブ・ラーニングによって、人間関係の構築力やコミュニケーション能力などが修得でき、自分自身の成長に役立ったと思いますか？

(工)実習・実験や授業中の演習、その他グループ学習などのアクティブ・ラーニングによって、人間関係の構築力やコミュニケーション能力などが修得でき、自分自身の成長に役立ったと思いますか？

(国)「課題探求プロジェクト」や初年次の徹底した英語教育によって、人間関係の構築力やコミュニケーション能力などが修得でき、自分自身の成長に役立ったと思いますか？

	年度	強く思う	そう思う	どちらかというと思う	そう思わない	全くそう思わない	合計
学部	令和元年度	303	729	691	66	24	1,813
	令和3年度	217	605	393	56	31	1,302

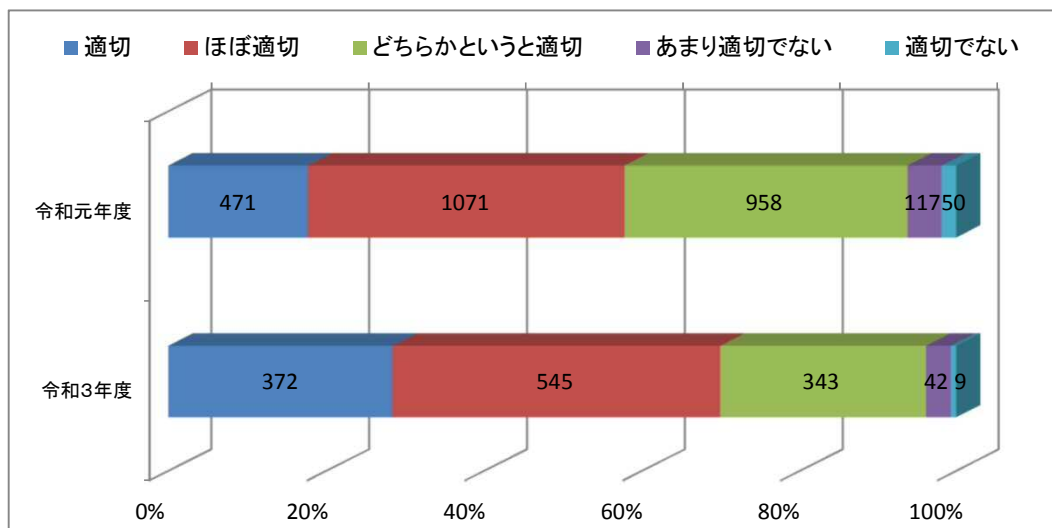


●6-24～27は成績等について、全員にお聞きします。

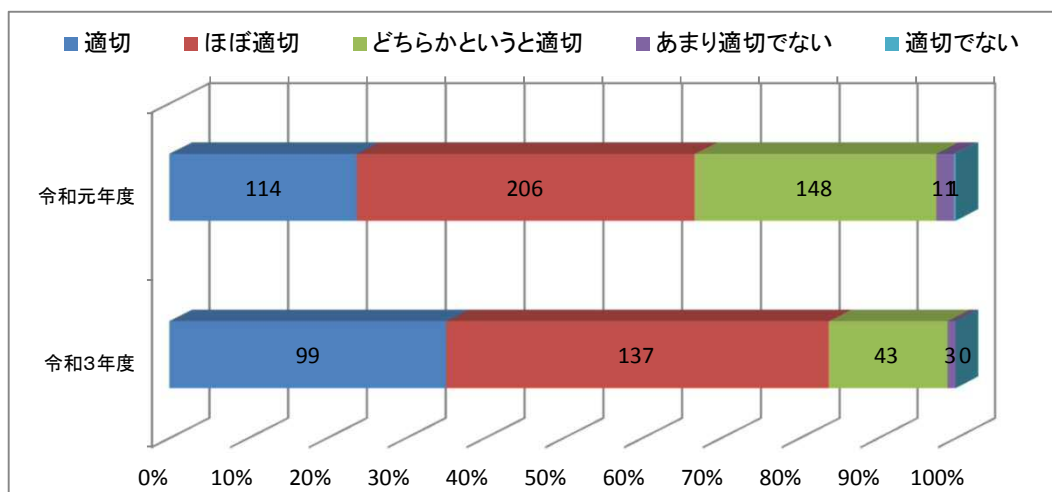
<回答>5適切/4ほぼ適切/3どちらかという適切/2あまり適切でない/1適切でない

6-26 (学部)卒業要件や卒業研究着手要件、進級要件、教育実習着手条件は全般的に適切だと思いますか？
(大学院)修了要件は全般的に適切だと思いますか？

	年度	適切	ほぼ適切	どちらかという適切	あまり適切でない	適切でない	合計
学部	令和元年度	471	1071	958	117	50	2,667
	令和3年度	372	545	343	42	9	1,311

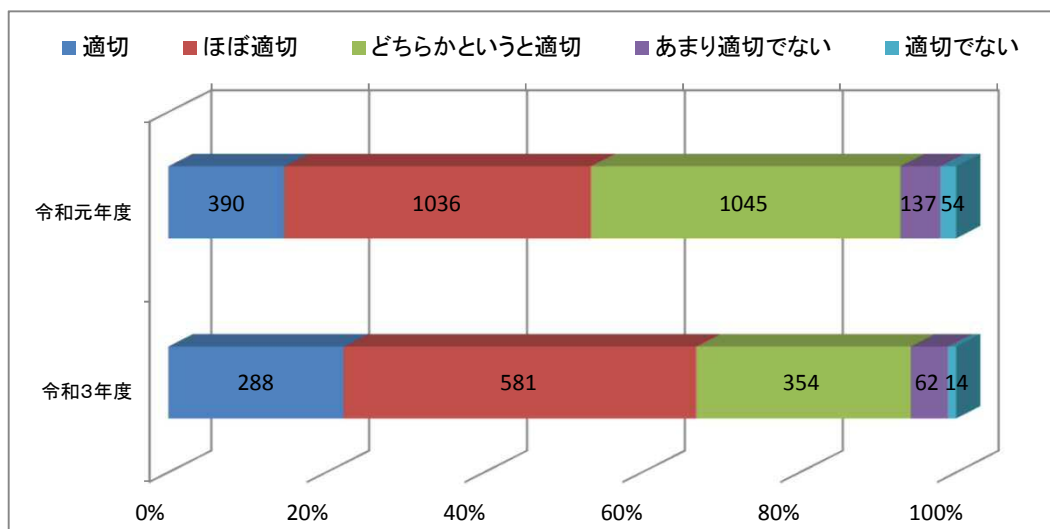


	年度	適切	ほぼ適切	どちらかという適切	あまり適切でない	適切でない	合計
大学院	令和元年度	114	206	148	11	1	480
	令和3年度	99	137	43	3	0	282

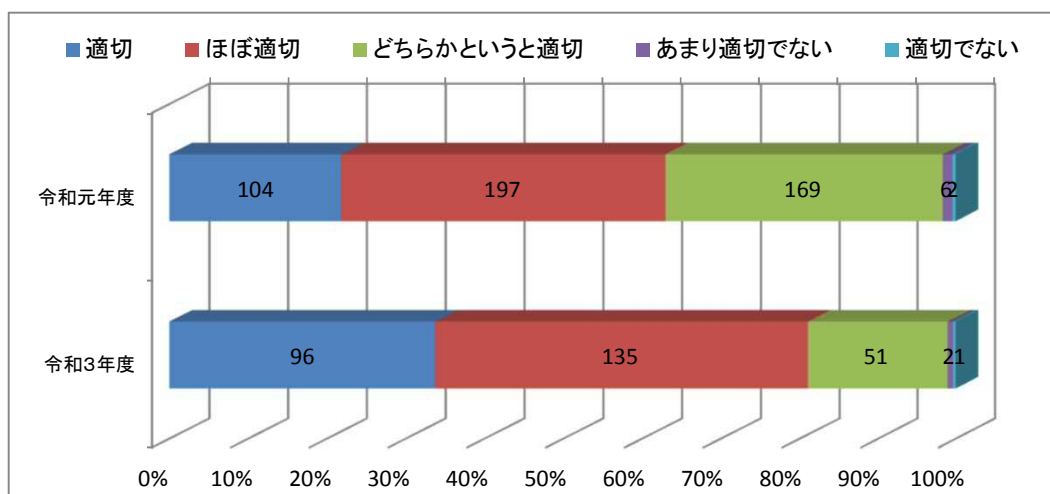


6-27 各科目の成績評価基準は全般的に適切だと思いますか？

	年度	適切	ほぼ適切	どちらかという適切	あまり適切でない	適切でない	合計
学部	令和元年度	390	1036	1045	137	54	2,662
	令和3年度	288	581	354	62	14	1,299



	年度	適切	ほぼ適切	どちらかという適切	あまり適切でない	適切でない	合計
大学院	令和元年度	104	197	169	6	2	478
	令和3年度	96	135	51	2	1	285

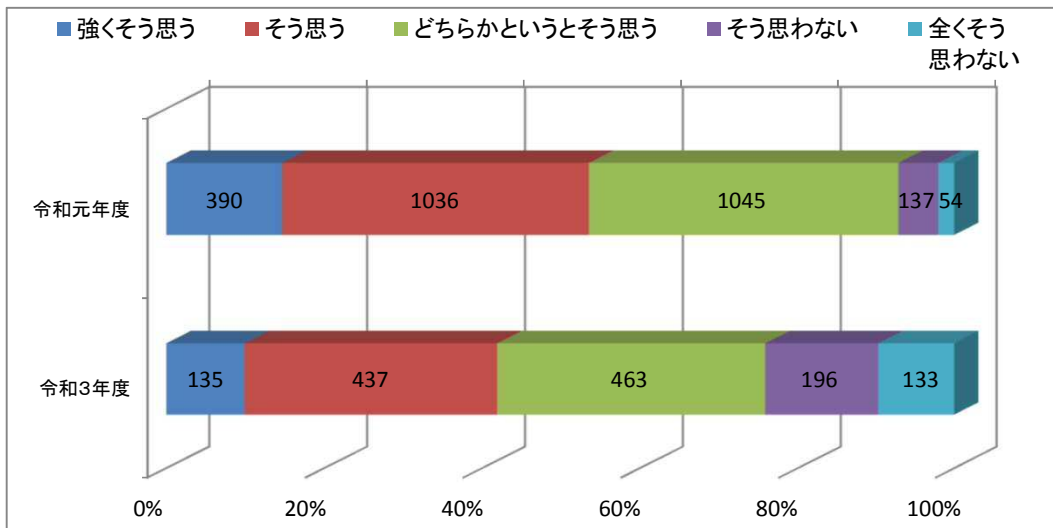


●6-29～30はGPA(成績のGrade Point Average)について、平成28年度以降に入学した方全員にお聞きします。

<回答>5強く思う/4そう思う/3どちらかというと思う/2そう思わない/1全くそう思わない

6-30 GPAは、学修のモチベーション維持・向上に役立っていると思いますか？

	年度	強く思う	そう思う	どちらかという とそう思う	そう思わない	全くそう 思わない	合計
学部	令和元年度	390	1036	1045	137	54	2,662
	令和3年度	135	437	463	196	133	1,364



	年度	強く思う	そう思う	どちらかという とそう思う	そう思わない	全くそう 思わない	合計
大学院	令和元年度	104	197	169	6	2	478
	令和3年度	80	120	73	16	8	297

